

www.klingseisen.de

Tools & solutions

  
**70 Jahre**  
Klingseisen



**angetriebene  
Werkzeughalter  
für  
STAR-Maschinen**

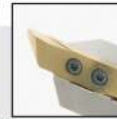
**OESTERLE**   
+ P A R T N E R

**Katalog**

**2019**

Brunnenstraße 2 · 78554 Aldingen · Tel. (07424) 98192-0  
Fax. (07424) 84601 · info@klingseisen.de





## : Inhaltsverzeichnis

Angetriebene Werkzeughalter für STAR-Maschinen.....	2
Bohr- und Fräseinrichtung für Querbearbeitung STAR Spannzange ER16 .....	2
Bohr- und Fräseinrichtung für Querbearbeitung STAR Spannzange ER20 .....	3
Bohr- und Fräseinrichtung für Rückseitenbearbeitung STAR Spannzange ER16 .....	4
Bohr- und Fräseinrichtung für Rückseitenbearbeitung STAR Spannzange ER16 .....	5



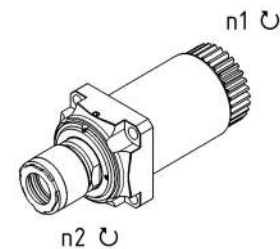
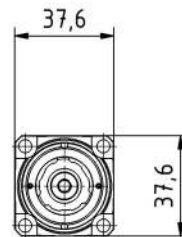
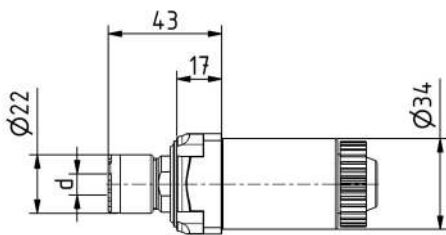
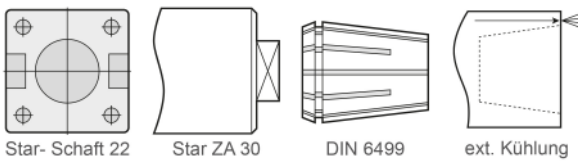
## Angetriebene Werkzeughalter für STAR-Maschinen: Bohr- und Fräseinrichtung für Querbearbeitung STAR Spannzange ER16

### Anwendung:

Bohr- und Fräseinrichtung für Querbearbeitung  
für Maschine STAR ECAS-20, SR-20..., SR-32... ZA30  
Spannzangengröße ER16  
Kühlmittelzuführung extern



### Eco / Celsius-Line Kühlung extern



### WGR 120800

Typ	Werkzeugaufnahme	Spannbereich	n max	T max	i	Kühlung	Artikelcode	EUR
EcoLine	DIN6499 ER16	0,5-10 mm	8000	12	1:1	extern	QOESTERLE3003401E16SZ30SQZ	540.00
CelsiusLine	DIN6499 ER16	0,5-10 mm	12000	12	1:1	extern	QOESTERLE3003401E16SZ30CQZ	680.00

EcoLine = Spindellager  
CelsiusLine = Keramiklager



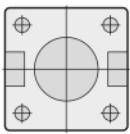
## Angetriebene Werkzeughalter für STAR-Maschinen: Bohr- und Fräseinrichtung für Querbearbeitung STAR Spannzange ER20

### Anwendung:

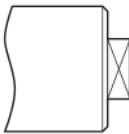
Bohr- und Fräseinrichtung für Querbearbeitung  
für Maschine STAR ECAS-20, SR-20..., SR-32... ZA30  
Spannzangengröße ER20  
Kühlmittelzuführung extern



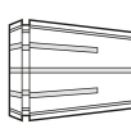
### Eco / Celsius-Line Kühlung extern



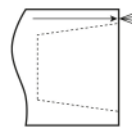
Star- Schaft 22



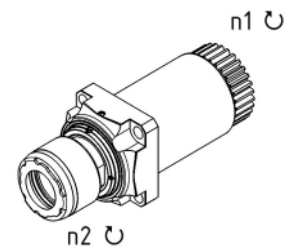
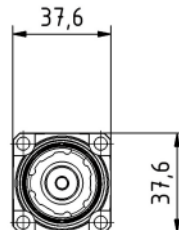
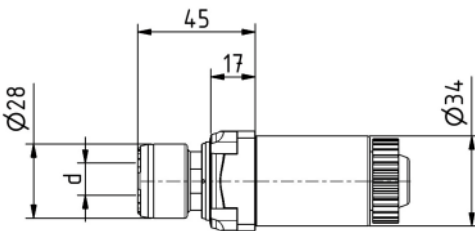
Star ZA 30



DIN 6499



ext. Kühlung



### WGR 120800

Typ	Werkzeugaufnahme	Spannbereich	n max	T max	i	Kühlung	Artikelcode	EUR
EcoLine	DIN6499 ER20	0,5-13 mm	8000	12	1:1	extern	QOESTERLE3003401E20SZ30SQZ	780.00
CelsiusLine	DIN6499 ER20	0,5-13 mm	12000	12	1:1	extern	QOESTERLE3003401E20SZ30CQZ	895.00

EcoLine = Spindellager  
CelsiusLine = Keramiklager



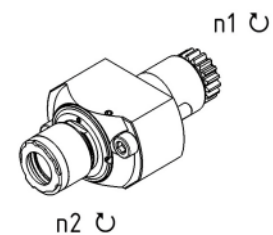
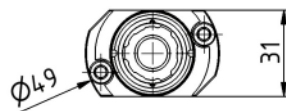
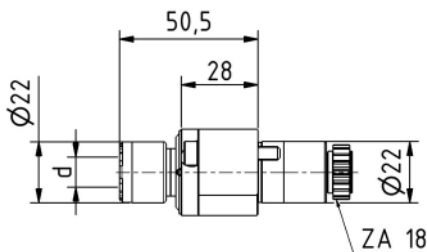
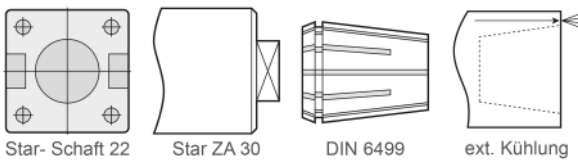
## Angetriebene Werkzeughalter für STAR-Maschinen: Bohr- und Fräseinrichtung für Rückseitenbearbeitung STAR Spannzange ER16

### Anwendung:

Bohr- und Fräseinrichtung für Rückseitenbearbeitung  
für Maschine STAR ECAS-20, SR-20..., SR-32... ZA18  
Spannzangengröße ER16  
Kühlmittelzuführung extern



### Eco / Celsius-Line Kühlung extern



### WGR 120800

Typ	Werkzeugaufnahme	Spannbereich	n max	T max	i	Kühlung	Artikelcode	EUR
EcoLine	DIN6499 ER16	0,5-10 mm	8000	8	1:1	extern	QOESTERLE3002201E16SZ18SRZ	540.00
CelsiusLine	DIN6499 ER16	0,5-10 mm	16000	8	1:1	extern	QOESTERLE3002205E16SZ18CRZ	660.00

EcoLine = Spindellager  
CelsiusLine = Keramiklager



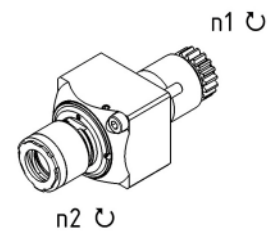
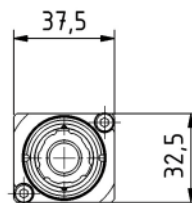
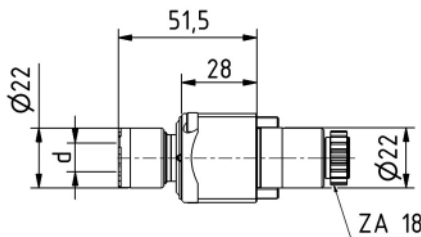
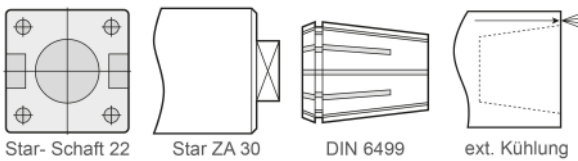
## Angetriebene Werkzeughalter für STAR-Maschinen: Bohr- und Fräseinrichtung für Rückseitenbearbeitung STAR Spannzange ER16

### Anwendung:

Bohr- und Fräseinrichtung für Rückseitenbearbeitung  
für Maschine STAR SR-20R-IV..., SW-20.. ZA18  
Spannzangengröße ER16  
Kühlmittelzuführung extern



### Eco / Celsius-Line Kühlung extern



### WGR 120800

Typ	Werkzeugaufnahme	Spannbereich	n max	T max	i	Kühlung	Artikelcode	EUR
EcoLine	DIN6499 ER16	0,5-10 mm	8000	12	1:1	extern	QOESTERLE3002202E16SZ18SRZ	540.00
CelsiusLine	DIN6499 ER16	0,5-10 mm	12000	12	1:1	extern	QOESTERLE3002202E16SZ18CRZ	660.00

EcoLine = Spindellager  
CelsiusLine = Keramiklager

www.klingseisen.de



## Tools & solutions

### Lieferprogramm:

Bohrwerkzeuge  
Gewindewerkzeuge  
Reibwerkzeuge  
Senkwerkzeuge  
Fräswerkzeuge  
Sägewerkzeuge  
Spannwerkzeuge  
Messwerkzeuge  
Decolletagewerkzeuge  
Rändelwerkzeuge  
Montagewerkzeuge  
Wendepplattenwerkzeuge  
Schleifwerkzeuge  
Betriebseinrichtungen  
Antriebstechnik  
Schmierstoffe  
Klebstoffe  
Druckluftwerkzeuge  
Beschriftungswerkzeuge  
Räumwerkzeuge  
Entgratwerkzeuge  
Feilen  
Dienstleistungen

Brunnenstraße 2 · 78554 Aldingen · Tel. (07424) 98192-0  
Fax. (07424) 84601 · [info@klingseisen.de](mailto:info@klingseisen.de)