



WINKEL

WIE VON EINEM ANDEREN STERN

HELIOS-PREISSER

Premium-Winkelsortiment

!!! JETZT AUCH IM KLINGSEISEN-WEBSHOP !!!

DE www.shop.klingseisen.de

www.helios-preisser.de

2021/2022

gültig vom 01.07.2021 bis 30.06.2023

„Qualität, die überzeugt - über 2,5 Millionen verkaufte Premiumwinkel bis heute“

HELIOS-PREISSER ist bekannt für sein breites und tiefes Sortiment hochwertiger Handmesstechnik wie Messschieber, Messuhren, Messschrauben, Anreißgeräte, Lehren, etc. Ein besonderes Kompetenzfeld sind für uns darüber hinaus Winkel. Dabei stechen insbesondere unsere in Deutschland gefertigten

DIN- und Schlosserwinkel in höchster Qualität heraus, die wir Ihnen an dieser Stelle genauer vorstellen möchten:

Im sächsischen Langenbernsdorf produzieren wir bereits seit vielen Jahren qualitativ hochwertige Anschlag- und Flachwinkel nach DIN 875. Diese sehr präzisen und für höchste Ansprüche gefertigten Prüfmittel überzeugen durch Ihre Genauigkeit und die hohen Anforderungen an Rechtwinkligkeit und Ebenheit. Dabei bieten wir mit Schenkellängen ab 75 x 50 mm bis zu 2000 x 1000 mm den richtigen Winkel für jede Aufgabe.

Für alle Arbeiten, bei denen es auch mal etwas gröber werden darf, sind unsere robusten Schlosserwinkel aus verzinktem Spezialstahl die richtige Wahl. Durch ihre Bauweise und das widerstandsfähige Material sind sie auch unter schwierigen Bedingungen einsetzbar.



Unabhängig davon, ob Sie sich für unsere DIN- oder Schlosserwinkel interessieren, die herausragenden Qualitätsmerkmale dieser Winkel machen den deutlichen Unterschied zu vielen handelsüblichen Importprodukten.

Unsere Premiumwinkel entstehen zu einem hohen Grad in **aufwendiger Handarbeit**. Dabei greifen wir auf das zum Teil über Jahrzehnte erworbene Know-How und die Erfahrung exzellenter Fachkräfte zurück. Mit dem richtigen Auge für Details und dem Fokus auf eine hochwertige Verarbeitung produzieren sie Winkel, bei denen man den Unterschied sehen und auch fühlen kann.

Saubere Schweißnähte, gratfreie Kanten sowie eine griffige Oberfläche sorgen dafür, dass unsere Winkel immer wieder die erste Wahl sind, wenn es um professionelles Arbeiten geht und die Qualität des Werkzeugs eine entscheidende Rolle spielt. Mehr als 2,5 Millionen verkaufte Premiumwinkel sprechen eine klare Sprache und belegen, wie stark unsere Produkte bei Anwendern in ganz Europa nachgefragt werden.



Beste Verarbeitung

Unsere Qualitätswinkel überzeugen durch ihre hervorragende Verarbeitung. Oberfläche und Kanten sind frei von Graten, Nähten oder anderen Störfaktoren. Dadurch erreichen wir eine einzigartige Haptik und eine Qualität, die man fühlen kann.



Höchste Präzision

Unsere DIN-Winkel sind hochpräzise gearbeitet und in den Toleranzklassen 0, 1 und 2 der DIN 875 erhältlich. Dadurch erreichen wir bei der Rechtwinkligkeit eine maximale Abweichung von bis zu 7 µm - also 0,007 mm.



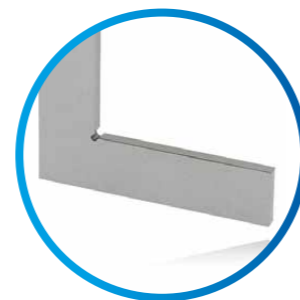
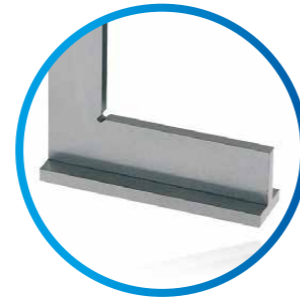
Zuverlässig

Gleichbleibende Qualität und verlässliche Maße - zwei Argumente, die Kunden aus ganz Europa besonders an unseren Winkeln schätzen.

Premium Qualität

Mit unseren Winkeln bekommen Sie ein Qualitätsprodukt aus deutscher Herstellung. Sie unterscheiden sich deutlich von billigen Importprodukten und sind die erste Wahl für präzises Arbeiten.





Schenkellänge mm	GG 0		GG 1	
	Best. Nr.	Preis EUR	Best. Nr.	Preis EUR
Anschlagwinkel, Spezialstahl				
75 x 50	0368 102	25,20	0370 102	15,60
100 x 70	0368 103	28,20	0370 103	17,50
150 x 100	0368 104	37,80	0370 104	23,50
200 x 130	0368 105	48,10	0370 105	29,90
250 x 165	0368 106	64,00	0370 106	40,00
300 x 200	0368 107	79,00	0370 107	49,80
400 x 265	0368 108	173,00	0370 108	99,00
500 x 330	0368 109	254,00	0370 109	145,00
600 x 400	0368 110	359,00	0370 110	205,00
750 x 500	0368 111	718,00	0370 111	410,00
1000 x 660	0368 112	1.208,00	0370 112	690,00
Anschlagwinkel, rostfreier Stahl				
75 x 50	0368 202	48,00	0370 202	17,20
100 x 70	0368 203	57,00	0370 203	19,20
150 x 100	0368 204	78,00	0370 204	29,00
200 x 130	0368 205	105,00	0370 205	38,00
250 x 165	0368 206	147,00	0370 206	52,00
300 x 200	0368 207	189,00	0370 207	69,00
400 x 265	0368 208	293,00	0370 208	175,00
500 x 330	0368 209	405,00	0370 209	225,00
600 x 400	0368 210	602,00	0370 210	350,00
750 x 500	0368 211	1.034,00	0370 211	542,00
1000 x 660	0368 212	2.193,00	0370 212	876,00

Schenkellänge mm	GG 0		GG 1	
	Best. Nr.	Preis EUR	Best. Nr.	Preis EUR
Flachwinkel, Spezialstahl				
75 x 50	0369 102	17,50	0371 102	11,10
100 x 70	0369 103	18,90	0371 103	12,30
150 x 100	0369 104	23,10	0371 104	15,00
200 x 130	0369 105	32,00	0371 105	19,40
250 x 165	0369 106	43,30	0371 106	27,00
300 x 200	0369 107	60,00	0371 107	34,50
400 x 265	0369 108	121,00	0371 108	82,00
500 x 330	0369 109	158,00	0371 109	107,00
600 x 400	0369 110	253,00	0371 110	149,00
750 x 500	0369 111	470,00	0371 111	280,00
1000 x 660	0369 112	838,00	0371 112	480,00
Flachwinkel, rostfreier Stahl				
75 x 50	0369 202	32,40	0371 202	12,20
100 x 70	0369 203	39,30	0371 203	13,50
150 x 100	0369 204	48,00	0371 204	16,50
200 x 130	0369 205	74,00	0371 205	24,70
250 x 165	0369 206	97,00	0371 206	33,50
300 x 200	0369 207	119,00	0371 207	42,00
400 x 265	0369 208	202,00	0371 208	138,00
500 x 330	0369 209	282,00	0371 209	175,00
600 x 400	0369 210	473,00	0371 210	269,00
750 x 500	0369 211	882,00	0371 211	493,00
1000 x 660	0369 212	1.655,00	0371 212	795,00

Geometrische Spezifikationen nach **DIN 875/0** und **DIN 875/1**

Genauigkeitsklasse 0 eignet sich besonders für genaue Winkelprüfungen, beispielsweise im Werkzeugbau.

Für einen kleinen Winkel mit Schenkellänge 75 x 50 mm zum Beispiel, beträgt die Ebenheitstoleranz 3 µm und die Rechtwinkligkeitstoleranz 7 µm.

Selbst bei einem Winkel mit Schenkellänge bis zu 1000 mm liegen die Grenzwerte bei nur 12 µm bzw. 25 µm.

Die Genauigkeitsklassen 1 und 2 sind die richtige Wahl für Winkelprüfungen in der Fertigung, in Werkstätten und im Metallbau.

Die Toleranzen sind in etwa doppelt so hoch wie die der Klasse 0. Die Rechtwinkligkeit des Winkels 75 x 50 mm beispielsweise, ist in Klasse 1 mit 14 µm toleriert



Flachwinkel

Anschlagwinkel

Unsere DIN-Winkel stehen in zwei verschiedenen Materialvarianten zur Verfügung. Entweder aus robustem Spezialstahl zum Einsatz in trockenen Umgebungen oder aus rostfreiem Stahl.

Anschlagwinkel

GG 2

Schenkellänge mm	Best. Nr.	Preis EUR
Anschlagwinkel, Spezialstahl		
75 x 50	0372 102	12,50
100 x 70	0372 103	14,00
150 x 100	0372 104	18,80
200 x 130	0372 105	23,90
250 x 165	0372 106	32,00
300 x 175	0372 107	39,80
400 x 200	0372 108	59,00
500 x 250	0372 109	72,00
600 x 300	0372 110	95,00
750 x 375	0372 111	120,00
1000 x 500	0372 112	175,00
1500 x 750	0372 113	769,00
2000 x 1000	0372 114	950,00

- Geometrische Spezifikationen nach **DIN 875**

- Die **Genauigkeitsklasse 2** bietet ein großartiges Preis-Leistungs-Verhältnis für alle, die geringere Anforderungen an die Genauigkeit stellen, aber auf Qualität nicht verzichten wollen.

Die Rechtwinkligkeitstoleranz des Winkels 75 x 50 mm ist in Klasse 2 mit 28 µm toleriert und damit mehr als dreimal so hoch wie die eines vergleichbaren Winkels der Klasse 0.

„Robuste Schlosserwinkel für Arbeiten in anspruchsvollen Umgebungen“



Flachwinkel

GG 2

Schenkellänge mm	Best. Nr.	Preis EUR
Flachwinkel, Spezialstahl		
75 x 50	0373 102	8,90
100 x 70	0373 103	9,80
150 x 100	0373 104	12,00
200 x 130	0373 105	15,50
250 x 165	0373 106	19,90
300 x 175	0373 107	26,80
400 x 200	0373 108	42,50
500 x 250	0373 109	59,00
600 x 300	0373 110	76,00
750 x 375	0373 111	94,00
1000 x 500	0373 112	145,00
1500 x 750	0373 113	699,00
2000 x 1000	0373 114	840,00

Die ideale Aufbewahrung

Unsere separat erhältlichen Holzetuis sind der perfekte Schutz für Ihren Winkel, wenn Sie ihn gerade nicht nutzen.

Hochwertiges Holz und ein weiches Inlay schützen Material und Form auf einfache Weise. Sie sind erhältlich für Winkel bis Schenkellänge 500 mm



- Unsere Schlosserwinkel werden dort eingesetzt, wo es robuster zugeht und werden nach **Werksnorm** gefertigt.

- Sie sind aus hochwertigem Spezialstahl und werden bis zu einer Schenkellänge von 1000 mm verzinkt. Dadurch sind sie für den Einsatz in nahezu jeder Arbeitsumgebung geeignet.

- Eine praktische Bohrung zur Befestigung an Werkzeugwänden oder anderen Vorrichtungen vereinfacht die Aufbewahrung.



Flachwinkel



Anschlagwinkel

Schenkellänge mm	Best. Nr.	Preis EUR
Flachwinkel		
100 x 70	0375 404	7,70
150 x 100	0375 408	8,10
200 x 130	0375 410	8,60
250 x 160	0375 412	10,50
300 x 180	0375 414	11,50
400 x 230	0375 416	15,80
500 x 280	0375 418	17,50
600 x 330	0375 420	21,50
750 x 375	0375 424	25,50
1000 x 500	0375 428	33,00
1500 x 750	0375 430	96,00
2000 x 1000	0375 432	145,00

Schenkellänge mm	Best. Nr.	Preis EUR
Anschlagwinkel		
100 x 70	0374 404	10,50
150 x 100	0374 408	11,80
200 x 130	0374 410	14,20
250 x 160	0374 412	17,20
300 x 180	0374 414	21,00
400 x 230	0374 416	26,50
500 x 280	0374 418	35,20
600 x 330	0374 420	47,20
750 x 375	0374 424	56,00
1000 x 500	0374 428	85,00
1500 x 750	0374 430	199,00
2000 x 1000	0374 432	292,00

Ab Größe 1500 mm poliert



HELIOS · PREISSER

Entdecken Sie unser komplettes Winkelsortiment, mit einer großen Auswahl und zahlreichen Varianten



Gehrungswinkel



Spitzwinkel



Haarwinkel



Winkelmesser



Gradmesser



Zentrierwinkel



Flanschenwinkel



Zimmermannswinkel



Schreinerwinkel

HELIOS-PREISSER

Unser aktueller Katalog 2021 / 2022

- Über 2000 weitere Produkte
- 80 Jahre Know-How in der Handmesstechnik
- Kompetenter After-Sales-Service und Kalibrierung

Wir freuen uns auf Ihre Anfrage:

HELIOS · PREISSER GmbH
 Steinbeisstraße 6
 D-72501 Gammertingen

: +49 7574 400 - 60
 : +49 7574 400 - 91
 : vertrieb@helios-preisser.de

eka Klingseisen
 Werkzeuge & Maschinen

Erich Klingseisen KG Brunnenstraße 2 78554 Aldingen
 Tel. (07424) 98192-0 Fax. (07424) 84601
 info@klingseisen.de www.klingseisen.de

000039700