



Gewindebohrer für allgemeine Anwendungen

S-TAP

Volume 3.1



INDEX

Sackloch

Metrisch

S-SFT	SEITE 5
S-SFT 6G	SEITE 6
S-SFT 7G	SEITE 7
S-SFT +0.1	SEITE 8
S-SFT (FORM E)	SEITE 9
S-LT-SFT	SEITE 10
S-SFT-LH	SEITE 11
S-SFT-HB Weldon Shank	SEITE 12

Metrisch Fein

S-SFT	SEITE 13
S-SFT 6G	SEITE 14

G (BSP)

S-SFT	SEITE 15
-------	----------

UNC

S-SFT	SEITE 16
-------	----------

UNF

S-SFT	SEITE 17
-------	----------

BSW

S-SFT	SEITE 18
-------	----------

BSF

S-SFT	SEITE 19
-------	----------

BA

S-SFT	SEITE 20
-------	----------

Rc (BSPT)

S-TPT	SEITE 21
-------	----------

INDEX

Durchgangsloch

Metrisch

S-POT	SEITE 22
S-POT 6G	SEITE 23
S-POT 7G	SEITE 24
S-POT +0.1	SEITE 25
S-LT-POT	SEITE 26
S-POT-LH	SEITE 27
S-POT-HB Weldon SCHAFT	SEITE 28

Metrisch Fein

S-POT	SEITE 29
S-POT 6G	SEITE 30

G (BSP)

S-POT	SEITE 31
-------------	----------

UNC

S-POT	SEITE 32
-------------	----------

UNF

S-POT	SEITE 33
-------------	----------

BSW

S-POT	SEITE 34
-------------	----------

BSF

S-POT	SEITE 35
-------------	----------

BA

S-POT	SEITE 36
-------------	----------

MERKMALE: S-TAP



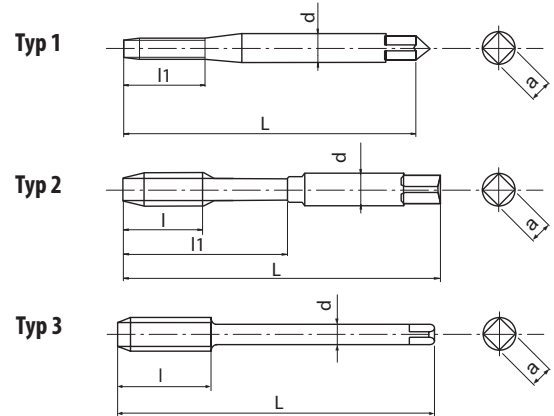
1 Allgemeine Anwendung

2 Beschleunigte Spanabfuhr
durch ungleich gedrahte Nut

3 Auch für Edelstahl

4 Dampfangelassen

5 HSSE



- HSSE spiralgenuteter Gewindebohrer für Sacklöcher
- Dampfangelassen
- Für universelle Anwendungen in Stahl und Edelstahl

P C < 0,2%	P 0,25 < C < 0,4	P C > 0,45%	P SCM	M INOX	K GGG	
10-15	8-14	8-14	7-11	7-12	7-14	m/min

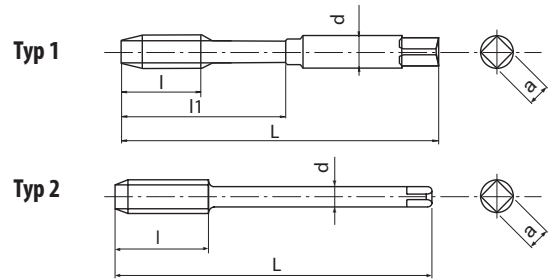
M	HSSE	OX	40°	ISO 2 6H	ISO 1 5H < M 1,6	C/2,5	DIN 371	DIN 376
----------	-------------	-----------	------------	-----------------	----------------------------	--------------	----------------	----------------

EDP* : Toleranz 5H

EDP	M	P	L	l	l1	d	a	z	Typ	DIN	Preis
48223111*	1	0,25	40	-	5	2,5	2,1	2	1	DIN371	25,60
48223112*	1,1	0,25	40	-	5	2,5	2,1	2	1	DIN371	25,60
48223113*	1,2	0,25	40	-	5	2,5	2,1	2	1	DIN371	25,60
48223115*	1,4	0,3	40	-	6	2,5	2,1	2	1	DIN371	22,40
48223118	1,6	0,35	40	-	7	2,5	2,1	2	1	DIN371	22,40
48223119	1,7	0,35	40	-	8	2,5	2,1	2	1	DIN371	20,90
48223120	1,8	0,35	40	-	8	2,5	2,1	2	1	DIN371	20,90
48223125	2	0,4	45	4	10	2,8	2,1	2	2	DIN371	17,10
48223127	2,2	0,45	45	5	11	2,8	2,1	2	2	DIN371	18,60
48223128	2,3	0,4	45	4	12	2,8	2,1	2	2	DIN371	18,20
48223133	2,5	0,45	50	4,5	13	2,8	2,1	2	2	DIN371	18,40
48223136	2,6	0,45	50	4,5	13	2,8	2,1	2	2	DIN371	17,10
48223138	3	0,5	56	5	18	3,5	2,7	3	2	DIN371	16,10
48223142	3,5	0,6	56	6	20	4	3	3	2	DIN371	16,90
48223144	4	0,7	63	7	21	4,5	3,4	3	2	DIN371	16,40
48223147	4,5	0,75	70	7,5	25	6	4,9	3	2	DIN371	21,80
48223149	5	0,8	70	8	25	6	4,9	3	2	DIN371	17,00
48223152	5,5	0,9	80	9	30	6	4,9	3	2	DIN371	25,40
48223155	6	1	80	10	30	6	4,9	3	2	DIN371	17,10
48223158	7	1	80	10	30	7	5,5	3	2	DIN371	22,90
48223161	8	1,25	90	13	35	8	6,2	3	2	DIN371	19,60
48223165	9	1,25	90	13	35	9	7	3	2	DIN371	26,40
48223169	10	1,5	100	15	39	10	8	3	2	DIN371	24,80
48223140	3	0,5	56	5	-	2,2	-	3	3	DIN376	17,50
48223185	4	0,7	63	7	-	2,8	2,1	3	3	DIN376	17,80
48223150	5	0,8	70	8	-	3,5	2,7	3	3	DIN376	18,40
48223187	6	1	80	10	-	4,5	3,4	3	3	DIN376	18,60
48223159	7	1	80	10	-	5,5	4,3	3	3	DIN376	26,30
48223188	8	1,25	90	13	-	6	4,9	3	3	DIN376	20,30
48223166	9	1,25	90	13	-	7	5,5	3	3	DIN376	28,90
48223189	10	1,5	100	15	-	7	5,5	3	3	DIN376	24,30
48223175	11	1,5	100	15	-	8	6,2	3	3	DIN376	47,30
48223179	12	1,75	110	18	-	9	7	4	3	DIN376	30,40
48223191	14	2	110	20	-	11	9	4	3	DIN376	37,60
48223202	16	2	110	20	-	12	9	4	3	DIN376	44,10
48223214	18	2,5	125	25	-	14	11	4	3	DIN376	59,60
48223228	20	2,5	140	25	-	16	12	4	3	DIN376	70,30
48223238	22	2,5	140	25	-	18	14,5	4	3	DIN376	76,50
48223247	24	3	160	30	-	18	14,5	4	3	DIN376	94,20

S-SFT+0.1

Gewinden | Gewindebohrer | Metrisch



- HSSE spiralgenuteter Gewindebohrer für Sacklöcher
- Dampfangelassen
- Für universelle Anwendungen in Stahl und Edelstahl
- Für 6H Toleranz mit +0,1mm Aufmaß

P C < 0,2%	P 0,25 < C < 0,4	P C > 0,45%	P SCM	M INOX	K GGG	
10-15	8-14	8-14	7-11	7-12	7-14	m/min

M	HSSE	OX	40°	6H +0.1	C/2,5	DIN 371	DIN 376
----------	-------------	-----------	------------	----------------	--------------	----------------	----------------

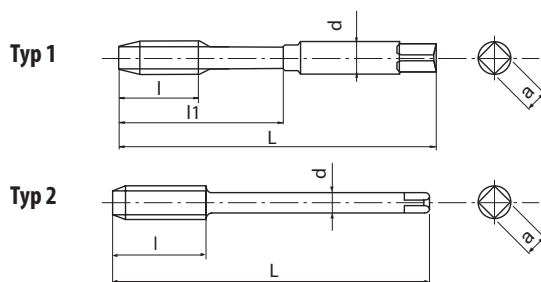
EDP	M	P	L	l	l1	d	a	z	Typ	DIN	Preis
48270138	3	0,5	56	4	18	3,5	2,7	3	1	DIN371	20,90
48270144	4	0,7	63	5,6	21	4,5	3,4	3	1	DIN371	21,20
48270149	5	0,8	70	6,4	25	6	4,9	3	1	DIN371	22,00
48270155	6	1	80	8	30	6	4,9	3	1	DIN371	22,20
48270161	8	1,25	90	10	35	8	6,2	3	1	DIN371	25,40
48270169	10	1,5	100	12	39	10	8	3	1	DIN371	32,20
48270179	12	1,75	110	14		9	7	3	2	DIN376	39,40
48270191	14	2	110	16		11	9	3	2	DIN376	49,00
48270202	16	2	110	16		12	9	3	2	DIN376	57,30

Gewinden | Gewindebohrer

Metrisch

S-SFT FORM E

Gewinden | Gewindebohrer | Metrisch



- HSSE spiralgenuteter Gewindebohrer für Sacklöcher
- Dampfangelassen
- Für universelle Anwendungen in Stahl und Edelstahl
- Anschnitt Form E

P C < 0,2%	P 0,25 < C < 0,4	P C > 0,45%	P SCM	M INOX	K GGG	
10-15	8-14	8-14	7-11	7-12	7-14	m/min

M	HSSE	OX	40°	ISO 2 6H	E/1,5	DIN 371	DIN 376
----------	-------------	-----------	------------	-----------------	--------------	----------------	----------------

EDP	M	P	L	l	l1	d	a	z	Typ	DIN	Preis
48268138	3	0,5	56	4	18	3,5	2,7	3	1	DIN371	16,40
48268144	4	0,7	63	5,6	21	4,5	3,4	3	1	DIN371	16,60
48268149	5	0,8	70	6,4	25	6	4,9	3	1	DIN371	17,20
48268155	6	1	80	8	30	6	4,9	3	1	DIN371	17,30
48268161	8	1,25	90	10	35	8	6,2	3	1	DIN371	20,00
48268169	10	1,5	100	12	39	10	8	3	1	DIN371	25,10
48268179	12	1,75	110	14		9	7	3	2	DIN376	30,90
48268191	14	2	110	16		11	9	3	2	DIN376	38,20
48268202	16	2	110	16		12	9	3	2	DIN376	44,70

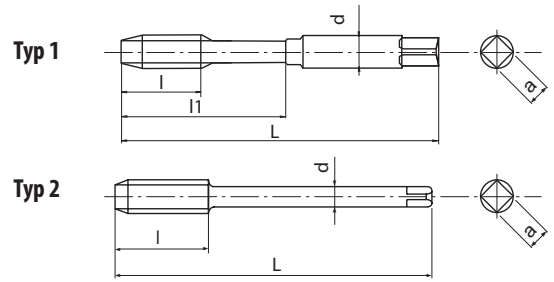
Gewinden | Gewindebohrer



Metrisch

S-LT-SFT

Gewinden | Gewindebohrer | Metrisch



- HSSE spiralgenuteter Gewindebohrer für Sacklöcher
- Dampfangelassen
- Für universelle Anwendungen in Stahl und Edelstahl
- Langer Schaft um Störkanten zu überbrücken

Gewinden | Gewindebohrer

P C < 0,2%	P 0,25 < C < 0,4	P C > 0,45%	P SCM	M INOX	K GGG	m/min
10-15	8-14	8-14	7-11	7-12	7-14	

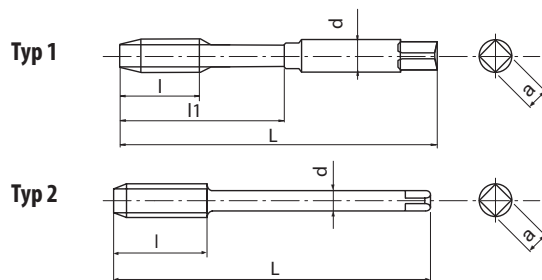
M	HSSE	OX	40°	ISO 2 6H	C/2,5	
----------	-------------	-----------	------------	---------------------	--------------	--

EDP	M	P	L	l	l1	d	a	z	Typ	Preis
48275125	2	0,4	80	3,2	10	2,8	2,1	2	1	33,90
48275133	2,5	0,45	100	3,6	13	2,8	2,1	2	1	37,10
48275138	3	0,5	100	4	18	3,5	2,7	3	1	32,10
48275144	4	0,7	125	5,6	21	4,5	3,4	3	1	32,50
48275149	5	0,8	160	6,4	25	6	4,9	3	1	33,80
48275155	6	1	160	8	30	6	4,9	3	1	34,00
48275161	8	1,25	180	10	35	8	6,2	3	1	39,10
48275169	10	1,5	200	12	39	10	8	3	1	49,50
48275187	6	1	160	10	-	4,5	3,4	3	2	37,50
48275188	8	1,25	180	11	-	6	4,9	3	2	40,40
48275189	10	1,5	200	14	-	7	5,5	3	2	48,50
48275179	12	1,75	200	14	-	9	7	3	2	60,70
48275191	14	2	200	16	-	11	9	3	2	75,20
48275202	16	2	200	16	-	12	9	3	2	88,20
48275214	18	2,5	200	25	-	14	11	4	2	119,20
48275228	20	2,5	200	25	-	16	12	4	2	140,50

Metrisch

S-SFT-LH

Gewinden | Gewindebohrer | Metrisch



- HSSE spiralgenuteter Gewindebohrer für Sacklöcher
- Dampfangelassen
- Für universelle Anwendungen in Stahl und Edelstahl
- Für Linksgewinde

P C < 0,2%	P 0,25 < C < 0,4	P C > 0,45%	P SCM	M INOX	K GGG	
10-15	8-14	8-14	7-11	7-12	7-14	m/min

M	HSSE	OX	40°	ISO 2 6H	C/2,5	DIN 371	DIN 376	LH
----------	-------------	-----------	------------	-----------------	--------------	----------------	----------------	-----------

EDP	M	P	L	l	l1	d	a	z	Typ	DIN	Preis
48276138	3	0,5	56	4	18	3,5	2,7	3	1	DIN371	23,50
48276144	4	0,7	63	5,6	21	4,5	3,4	3	1	DIN371	23,80
48276149	5	0,8	70	6,4	25	6	4,9	3	1	DIN371	24,60
48276155	6	1	80	8	30	6	4,9	3	1	DIN371	24,90
48276161	8	1,25	90	10	35	8	6,2	3	1	DIN371	28,50
48276169	10	1,5	100	12	39	10	8	3	1	DIN371	36,20
48276179	12	1,75	110	14	-	9	7	3	2	DIN376	44,20
48276191	14	2	110	16	-	11	9	3	2	DIN376	54,70
48276202	16	2	110	16	-	12	9	3	2	DIN376	64,30
48276214	18	2,5	125	25	-	14	11	4	2	DIN376	86,80
48276228	20	2,5	140	25	-	16	12	4	2	DIN376	102,40
48276238	22	2,5	140	25	-	18	14,5	4	2	DIN376	111,70
48276247	24	3	160	30	-	18	14,5	4	2	DIN376	137,30

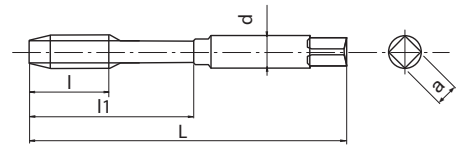
Gewinden | Gewindebohrer



Metrisch

S-SFT-HB Weldon

Gewinden | Gewindebohrer | Metrisch



- HSSE spiralgenuteter Gewindebohrer für Sacklöcher
- Dampfangelassen
- Für universelle Anwendungen in Stahl und Edelstahl
- Mit Weldonschaft

P C < 0,2%	P 0,25 < C < 0,4	P C > 0,45%	P SCM	M INOX	K GGG	
10-15	8-14	8-14	7-11	7-12	7-14	m/min

M	HSSE	OX	40°	ISO 2 6H	C/2,5	DIN 371	DIN 1835	HB
----------	-------------	-----------	------------	-----------------	--------------	----------------	-----------------	-----------

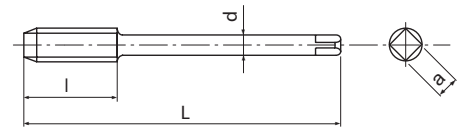
EDP	M	P	L	l	l1	d	a	z	DIN	Preis
48277138	3	0,5	56	4	18	6	4,9	3	DIN371/1835	17,50
48277144	4	0,7	63	5,6	21	6	4,9	3	DIN371/1835	17,70
48277149	5	0,8	70	6,4	25	6	4,9	3	DIN371/1835	18,40
48277155	6	1	80	8	30	6	4,9	3	DIN371/1835	18,50
48277161	8	1,25	90	10	35	8	6,2	3	DIN371/1835	21,40
48277169	10	1,5	100	12	39	10	8	3	DIN371/1835	27,00
48277179	12	1,75	110	14	46	12	9	3	DIN371/1835	33,00
48277191	14	2	110	16	49	14	11	3	DIN371/1835	40,80
48277202	16	2	110	16	56	16	12	3	DIN371/1835	47,90

Gewinden | Gewindebohrer

Metrisch

S-SFT

Gewinden | Gewindebohrer | Metrisch Fein



- HSSE spiralgenuteter Gewindebohrer für Sacklöcher
- Dampfangelassen
- Für universelle Anwendungen in Stahl und Edelstahl

P C < 0,2%	P 0,25 < C < 0,4	P C > 0,45%	P SCM	M INOX	K GGG	
10-15	8-14	8-14	7-11	7-12	7-14	m/min

MF	HSSE	OX	40°	ISO 2 6H	C/2,5	DIN 374
-----------	-------------	-----------	------------	-----------------	--------------	----------------

EDP	MF	P	L	l	d	a	z	DIN	Preis
48223139	3	0,35	56	4	2,2	-	3	DIN374	24,30
48223145	4	0,5	63	5,6	2,8	2,1	3	DIN374	24,30
48223151	5	0,5	70	6,4	3,5	2,7	3	DIN374	25,10
48223157	6	0,5	80	8	4,5	3,4	3	DIN374	25,10
48223156	6	0,75	80	8	4,5	3,4	3	DIN374	24,40
48223163	8	0,75	80	10	6	4,9	3	DIN374	25,80
48223162	8	1	90	10	6	4,9	3	DIN374	25,90
48223167	9	1	90	10	7	5,5	3	DIN374	31,90
48223172	10	0,75	90	12	7	5,5	3	DIN374	29,40
48223171	10	1	90	12	7	5,5	3	DIN374	28,10
48223170	10	1,25	100	12	7	5,5	3	DIN374	28,10
48223176	11	1	90	12	8	6,2	3	DIN374	56,20
48223182	12	1	100	14	9	7	4	DIN374	32,80
48223181	12	1,25	100	14	9	7	4	DIN374	32,80
48223180	12	1,5	100	14	9	7	4	DIN374	32,80
48223194	14	1	100	16	11	9	4	DIN374	50,20
48223193	14	1,25	100	16	11	9	4	DIN374	50,20
48223192	14	1,5	100	16	11	9	4	DIN374	42,50
48223204	16	1	100	16	12	9	4	DIN374	52,00
48223203	16	1,5	100	16	12	9	4	DIN374	48,90
48223218	18	1	110	20	14	11	4	DIN374	66,30
48223216	18	1,5	110	20	14	11	4	DIN374	56,20
48223232	20	1	125	20	16	12	4	DIN374	83,00
48223230	20	1,5	125	20	16	12	4	DIN374	70,30
48223220	20	2	140	20	16	12	4	DIN374	66,30
48223241	22	1	125	20	18	14,5	4	DIN374	94,80
48223240	22	1,5	125	20	18	14,5	4	DIN374	75,90
48223239	22	2	140	20	18	14,5	4	DIN374	83,00
48223251	24	1	140	20	18	14,5	4	DIN374	111,10
48223250	24	1,5	140	24	18	14,5	4	DIN374	95,10
48223249	24	2	140	24	18	14,5	4	DIN374	94,80

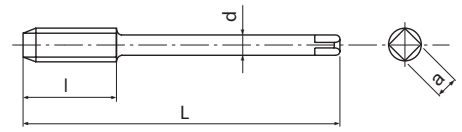
Gewinden | Gewindebohrer

Metrisch Fein



S-SFT 6G

Gewinden | Gewindebohrer | Metrisch Fein



- HSSE spiralgenuteter Gewindebohrer für Sacklöcher
- Dampfangelassen
- Für universelle Anwendungen in Stahl und Edelstahl
- Für 6G Innengewinde

Gewinden | Gewindebohrer

P C < 0,2%	P 0,25 < C < 0,4	P C > 0,45%	P SCM	M INOX	K GGG	
10-15	8-14	8-14	7-11	7-12	7-14	m/min

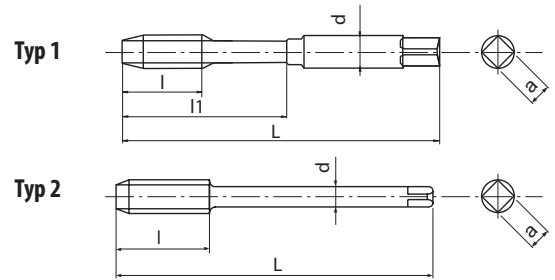
MF	HSSE	OX	40°	ISO 2 6G	C/2,5	DIN 374
-----------	-------------	-----------	------------	---------------------	--------------	----------------

EDP	MF	P	Aufmaß	L	l	d	a	z	DIN	Preis
48269156	6	0,75	+0,022	80	8	4,5	3,4	3	DIN374	29,70
48269162	8	1	+0,026	90	10	6	4,9	3	DIN374	31,50
48269163	8	0,75	+0,022	80	8	6	4,9	3	DIN374	31,30
48269170	10	1,25	+0,028	100	12	7	5,5	3	DIN374	34,00
48269171	10	1	+0,026	90	10	7	5,5	3	DIN374	34,00
48269180	12	1,5	+0,032	100	14	9	7	3	DIN374	39,80
48269181	12	1,25	+0,028	100	12	9	7	3	DIN374	39,80
48269182	12	1	+0,026	100	12	9	7	3	DIN374	39,80
48269192	14	1,5	+0,032	100	16	11	9	3	DIN374	51,50
48269203	16	1,5	+0,032	100	16	12	9	3	DIN374	59,40
48269216	18	1,5	+0,032	110	16	14	11	4	DIN374	68,20
48269230	20	1,5	+0,032	125	16	16	12	4	DIN374	85,40
48269240	22	1,5	+0,032	125	16	18	14,5	4	DIN374	92,40
48269250	24	1,5	+0,032	140	16	18	14,5	4	DIN374	115,60

Metrisch Fein

S-SFT

Gewinden | Gewindebohrer | UNC



- HSS-E spiralgenuteter Gewindebohrer für Sacklöcher
- Dampfangelassen
- Für universelle Anwendungen in Stahl und Edelstahl

Gewinden | Gewindebohrer

P C < 0,2%	P 0,25 < C < 0,4	P C > 0,45%	P SCM	M INOX	K GGG	
10-15	8-14	8-14	7-11	7-12	7-14	m/min

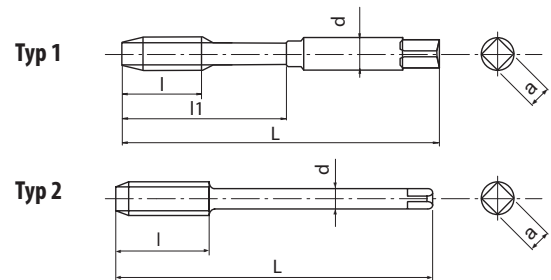
UNC	HSSE	OX	40°	ANSI 2B	C/2,5	DIN 2184-1	DIN 2184-1
------------	-------------	-----------	------------	----------------	--------------	-------------------	-------------------

EDP	UNC	TPI	L	l	l1	d	a	z	Typ	DIN	Preis
48223453	2	56	45	3,6	11	2,8	2,1	2	1	DIN2184-1	25,40
48223455	3	48	50	3,6	13	2,8	2,1	2	1	DIN2184-1	25,30
48223457	4	40	56	5,1	18	3,5	2,7	2	1	DIN2184-1	22,20
48223459	5	40	56	5,1	18	3,5	2,7	2	1	DIN2184-1	22,20
48223461	6	32	56	6,4	20	4	3	2	1	DIN2184-1	21,30
48223464	8	32	63	6,4	21	4,5	3,4	2	1	DIN2184-1	21,30
48223466	10	24	70	8,5	25	6	4,9	2	1	DIN2184-1	22,20
48223468	12	24	80	8,5	30	6	4,9	2	1	DIN2184-1	23,50
48223471	1/4	20	80	10,2	30	7	5,5	2	1	DIN2184-1	24,50
48223474	5/16	18	90	11,3	35	8	6,2	3	1	DIN2184-1	25,60
48223479	3/8	16	100	12,7	39	10	8	3	1	DIN2184-1	28,40
48223484	7/16	14	100	14,5	-	8	6,2	3	2	DIN2184-1	40,00
48223489	1/2	13	110	15,6	-	9	7	3	2	DIN2184-1	39,30
48223494	9/16	12	110	16,9	-	11	9	3	2	DIN2184-1	46,00
48223501	5/8	11	110	18,5	-	12	9	3	2	DIN2184-1	52,80
48223515	3/4	10	125	25,4	-	14	11	4	2	DIN2184-1	67,70
48223526	7/8	9	140	28,2	-	18	14,5	4	2	DIN2184-1	83,30
48223538	1	8	160	31,8	-	18	14,5	4	2	DIN2184-1	115,80
48223997	1 1/8	7	180	36	-	22	18	4	2	DIN2184-1	132,40
48223998	1 1/4	7	180	36	-	22	18	4	2	DIN2184-1	154,40
48223999	1 1/2	6	200	42	-	28	22	4	2	DIN2184-1	220,80

UNC

S-SFT

Gewinden | Gewindebohrer | UNF



- HSE spiralgenuteter Gewindebohrer für Sacklöcher
- Dampfangelassen
- Für universelle Anwendungen in Stahl und Edelstahl

P C < 0,2%	P 0,25 < C < 0,4	P C > 0,45%	P SCM	M INOX	K GGG	
10-15	8-14	8-14	7-11	7-12	7-14	m/min

UNF	HSE	OX	40°	ANSI 2B	C/2,5	DIN 2184-1	DIN 2184-1
-----	-----	----	-----	---------	-------	------------	------------

EDP	UNF	TPI	L	l	l1	d	a	z	Typ	DIN	Preis
48223454	2	64	45	3,6	11	2,8	2,1	2	1	DIN2184-1	28,00
48223456	3	56	50	3,6	13	2,8	2,1	2	1	DIN2184-1	27,80
48223458	4	48	56	5,1	18	3,5	2,7	2	1	DIN2184-1	24,40
48223460	5	44	56	5,1	18	3,5	2,7	2	1	DIN2184-1	24,40
48223462	6	40	56	6,4	20	4	3	2	1	DIN2184-1	24,80
48223465	8	36	63	6,4	21	4,5	3,4	2	1	DIN2184-1	25,20
48223467	10	32	70	8,5	25	6	4,9	2	1	DIN2184-1	25,60
48223469	12	28	80	8,5	30	6	4,9	2	1	DIN2184-1	27,40
48223472	1/4	28	80	10,2	30	7	5,5	2	1	DIN2184-1	29,10
48223476	5/16	24	90	11,3	35	8	6,2	3	1	DIN2184-1	30,50
48223481	3/8	24	90	12,7	35	10	8	3	1	DIN2184-1	31,10
48223486	7/16	20	100	14,5	-	8	6,2	3	2	DIN2184-1	40,00
48223491	1/2	20	100	15,6	-	9	7	3	2	DIN2184-1	39,30
48223496	9/16	18	100	16,9	-	11	9	3	2	DIN2184-1	46,00
48223504	5/8	18	100	18,5	-	12	9	3	2	DIN2184-1	52,80
48223517	3/4	16	110	25,4	-	14	11	4	2	DIN2184-1	67,70
48223528	7/8	14	125	28,2	-	18	14,5	4	2	DIN2184-1	83,30
48223539	1	12	140	31,8	-	18	14,5	4	2	DIN2184-1	115,80

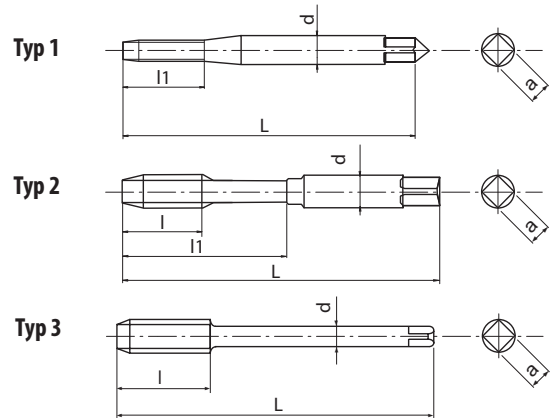
Gewinden | Gewindebohrer



UNF

S-POT

Gewinden | Gewindebohrer | Metrisch



- HSS-E Gewindebohrer mit Schälanschnitt für Durchgangslöcher
- Dampfangelassen
- Für universelle Anwendungen in Stahl und Edelstahl

Gewinden | Gewindebohrer

P C < 0,2%	P 0,25 < C < 0,4	P C > 0,45%	P SCM	M INOX	K GGG	
15-24	10-15	10-15	8-13	8-16	10-15	m/min

M	HSSE	OX	ISO 2 6H	ISO 1 5H < M 1,6	B/4	DIN 371	DIN 376
----------	-------------	-----------	-----------------	----------------------------	------------	----------------	----------------

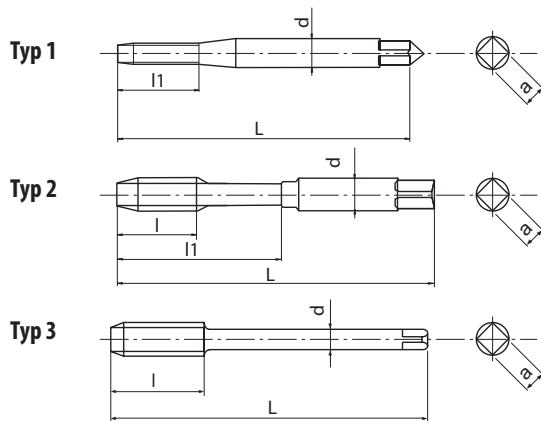
EDP* : Toleranz 5H

EDP	M	P	L	l	l1	d	a	z	Typ	DIN	Preis
48224111*	1	0,25	40	-	5	2,5	2,1	2	1	DIN371	24,20
48224112*	1,1	0,25	40	-	5	2,5	2,1	2	1	DIN371	24,20
48224113*	1,2	0,25	40	-	5	2,5	2,1	2	1	DIN371	24,20
48224115*	1,4	0,3	40	-	7	2,5	2,1	2	1	DIN371	21,10
48224118	1,6	0,35	40	-	8	2,5	2,1	2	1	DIN371	21,10
48224119	1,7	0,35	40	-	8	2,5	2,1	2	1	DIN371	19,60
48224120	1,8	0,35	40	-	8	2,5	2,1	2	1	DIN371	19,60
48224125	2	0,4	45	-	8	2,8	2,1	2	1	DIN371	17,10
48224127	2,2	0,45	45	-	9	2,8	2,1	2	1	DIN371	17,10
48224128	2,3	0,4	45	-	9	2,8	2,1	2	1	DIN371	17,10
48224133	2,5	0,45	50	-	9	2,8	2,1	2	1	DIN371	17,00
48224136	2,6	0,45	50	-	9	2,8	2,1	2	1	DIN371	16,10
48224138	3	0,5	56	11	18	3,5	2,7	3	2	DIN371	15,10
48224142	3,5	0,6	56	12	20	4	3	3	2	DIN371	15,90
48224144	4	0,7	63	13	21	4,5	3,4	3	2	DIN371	15,30
48224147	4,5	0,75	70	16	25	6	4,9	3	2	DIN371	20,50
48224149	5	0,8	70	16	25	6	4,9	3	2	DIN371	16,00
48224152	5,5	0,9	80	17	30	6	4,9	3	2	DIN371	23,80
48224155	6	1	80	19	30	6	4,9	3	2	DIN371	16,10
48224158	7	1	80	19	30	7	5,5	3	2	DIN371	21,50
48224161	8	1,25	90	22	35	8	6,2	3	2	DIN371	18,30
48224165	9	1,25	90	22	35	9	7	3	2	DIN371	24,80
48224169	10	1,5	100	24	39	10	8	3	2	DIN371	23,00
48224140	3	0,5	56	11	-	2,2	-	3	3	DIN376	16,30
48224185	4	0,7	63	13	-	2,8	2,1	3	3	DIN376	16,60
48224150	5	0,8	70	16	-	3,5	2,7	3	3	DIN376	17,10
48224187	6	1	80	19	-	4,5	3,4	3	3	DIN376	17,50
48224159	7	1	80	19	-	5,5	4,3	3	3	DIN376	24,50
48224188	8	1,25	90	22	-	6	4,9	3	3	DIN376	18,70
48224166	9	1,25	90	22	-	7	5,5	3	3	DIN376	27,10
48224189	10	1,5	100	24	-	7	5,5	3	3	DIN376	22,60
48224175	11	1,5	100	24	-	8	6,2	3	3	DIN376	44,20
48224179	12	1,75	110	28	-	9	7	3	3	DIN376	28,30
48224191	14	2	110	30	-	11	9	3	3	DIN376	35,20
48224202	16	2	110	32	-	12	9	3	3	DIN376	41,00
48224214	18	2,5	125	34	-	14	11	3	3	DIN376	55,20
48224228	20	2,5	140	34	-	16	12	3	3	DIN376	65,40
48224238	22	2,5	140	34	-	18	14,5	3	3	DIN376	71,70
48224247	24	3	160	38	-	18	14,5	3	3	DIN376	87,90

Metrisch

S-POT 6G

Gewinden | Gewindebohrer | Metrisch



- HSS-E Gewindebohrer mit Schälanschnitt für Durchgangslöcher
- Dampfangelassen
- Für universelle Anwendungen in Stahl und Edelstahl
- Für 6G Innengewindetoleranz

P C < 0,2%	P 0,25 < C < 0,4	P C > 0,45%	P SCM	M INOX	K GGG	
15-24	10-15	10-15	8-13	8-16	10-15	m/min

M	HSSE	OX	ISO 3 6G	B/4		DIN 371	DIN 376
----------	-------------	-----------	-----------------	------------	--	----------------	----------------

EDP	M	P	Aufmaß	L	l	l1	d	a	z	Typ	DIN	Preis
48272125	2	0,4	+0,019	45	8	-	2,8	2,1	2	1	DIN371	20,50
48272133	2,5	0,45	+0,020	50	9	-	2,8	2,1	2	1	DIN371	20,40
48272138	3	0,5	+0,020	56	11	18	3,5	2,7	3	2	DIN371	18,00
48272144	4	0,7	+0,022	63	13	21	4,5	3,4	3	2	DIN371	18,30
48272149	5	0,8	+0,024	70	16	25	6	4,9	3	2	DIN371	19,10
48272155	6	1	+0,026	80	19	30	6	4,9	3	2	DIN371	19,30
48272161	8	1,25	+0,028	90	22	35	8	6,2	3	2	DIN371	22,00
48272169	10	1,5	+0,032	100	24	39	10	8	3	2	DIN371	27,60
48272179	12	1,75	+0,034	110	28	-	9	7	3	3	DIN376	33,80
48272191	14	2	+0,038	110	30	-	11	9	3	3	DIN376	42,30
48272202	16	2	+0,038	110	32	-	12	9	3	3	DIN376	49,40

Gewinden | Gewindebohrer



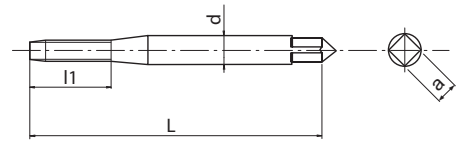
Metrisch

S-POT 7G

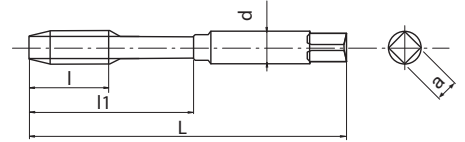
Gewinden | Gewindebohrer | Metrisch



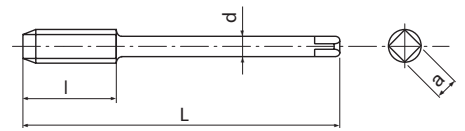
Typ 1



Typ 2



Typ 3



- HSS-E Gewindebohrer mit Schälanschnitt für Durchgangslöcher
- Dampfangelassen
- Für universelle Anwendungen in Stahl und Edelstahl
- Für 7G Innengewindetoleranz

P C < 0,2%	P 0,25 < C < 0,4	P C > 0,45%	P SCM	M INOX	K GGG	
15-24	10-15	10-15	8-13	8-16	10-15	m/min

M	HSSE	OX	7G	B/4	DIN 371	DIN 376
----------	-------------	-----------	-----------	------------	----------------	----------------

EDP	M	P	Aufmaß	L	l	l1	d	a	z	Typ	DIN	Preis
48273125	2	0,4	+0,038	45	8	-	2,8	2,1	2	1	DIN371	21,10
48273133	2,5	0,45	+0,040	50	9	-	2,8	2,1	2	1	DIN371	20,90
48273138	3	0,5	+0,040	56	11	18	3,5	2,7	3	2	DIN371	18,50
48273144	4	0,7	+0,044	63	13	21	4,5	3,4	3	2	DIN371	18,70
48273149	5	0,8	+0,048	70	16	25	6	4,9	3	2	DIN371	19,70
48273155	6	1	+0,052	80	19	30	6	4,9	3	2	DIN371	19,90
48273161	8	1,25	+0,056	90	22	35	8	6,2	3	2	DIN371	22,70
48273169	10	1,5	+0,064	100	24	39	10	8	3	2	DIN371	28,30
48273179	12	1,75	+0,068	110	28	-	9	7	3	3	DIN376	34,70
48273191	14	2	+0,076	110	30	-	11	9	3	3	DIN376	43,40
48273202	16	2	+0,076	110	32	-	12	9	3	3	DIN376	50,60

Gewinden | Gewindebohrer

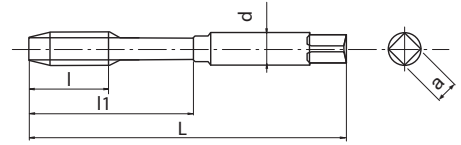
Metrisch

S-POT+0.1

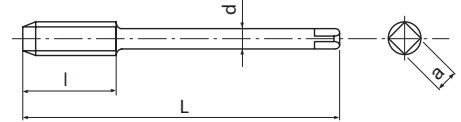
Gewinden | Gewindebohrer | Metrisch



Typ 1



Typ 2



- HSE Gewindebohrer mit Schälanschnitt für Durchgangslöcher
- Dampfangelassen
- Für universelle Anwendungen in Stahl und Edelstahl
- Für 6H Toleranz mit +0,1mm Aufmaß

P C < 0,2%	P 0,25 < C < 0,4	P C > 0,45%	P SCM	M INOX	K GGG	
15-24	10-15	10-15	8-13	8-16	10-15	m/min

M	HSSE	OX	6H +0.1	B/4	DIN 371	DIN 376
----------	-------------	-----------	----------------	------------	----------------	----------------

EDP	M	P	L	l	l1	d	a	z	Typ	DIN	Preis
48271138	3	0,5	56	11	18	3,5	2,7	3	1	DIN371	19,60
48271144	4	0,7	63	13	21	4,5	3,4	3	1	DIN371	20,00
48271149	5	0,8	70	16	25	6	4,9	3	1	DIN371	20,80
48271155	6	1	80	19	30	6	4,9	3	1	DIN371	20,90
48271161	8	1,25	90	22	35	8	6,2	3	1	DIN371	23,90
48271169	10	1,5	100	24	39	10	8	3	1	DIN371	29,90
48271179	12	1,75	110	28	-	9	7	3	2	DIN376	36,80
48271191	14	2	110	30	-	11	9	3	2	DIN376	45,70
48271202	16	2	110	32	-	12	9	3	2	DIN376	53,50

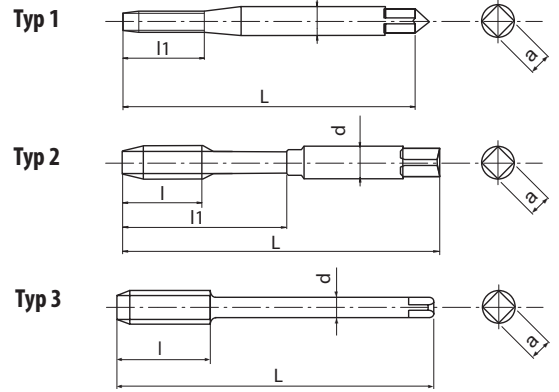
Gewinden | Gewindebohrer



Metrisch

S-LT-POT

Gewinden | Gewindebohrer | Metrisch



- HSS-E Gewindebohrer mit Schälanschnitt für Durchgangslöcher
- Dampfangelassen
- Für universelle Anwendungen in Stahl und Edelstahl
- Langer Schaft um Störkanten zu überbrücken

P C < 0,2%	P 0,25 < C < 0,4	P C > 0,45%	P SCM	M INOX	K GGG	
15-24	10-15	10-15	8-13	8-16	10-15	m/min

M	HSSE	OX	ISO 2 6H	B/4	
----------	-------------	-----------	-----------------	------------	--

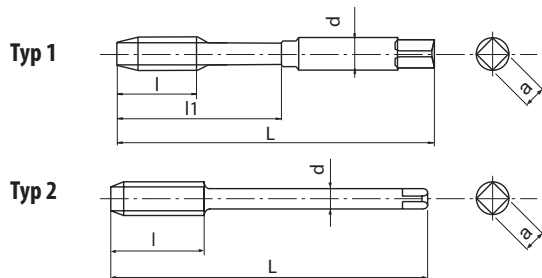
EDP	M	P	L	l	l1	d	a	z	Typ	Preis
48278125	2	0,4	80	8	-	2,8	2,1	2	1	34,00
48278133	2,5	0,45	100	9	-	2,8	2,1	2	1	33,80
48278138	3	0,5	100	11	18	3,5	2,7	3	2	30,10
48278144	4	0,7	125	13	21	4,5	3,4	3	2	30,70
48278149	5	0,8	160	16	25	6	4,9	3	2	31,90
48278155	6	1	160	19	30	6	4,9	3	2	32,10
48278161	8	1,25	180	22	35	8	6,2	3	2	36,80
48278169	10	1,5	200	24	39	10	8	3	2	45,90
48278187	6	1	160	19	-	4,5	3,4	3	2	34,80
48278188	8	1,25	180	22	-	6	4,9	3	2	37,80
48278189	10	1,5	200	24	-	7	5,5	3	2	45,10
48278179	12	1,75	200	28	-	9	7	3	3	56,50
48278191	14	2	200	30	-	11	9	3	3	70,50
48278202	16	2	200	32	-	12	9	3	3	82,20
48278214	18	2,5	200	34	-	14	11	3	3	110,50
48278228	20	2,5	200	34	-	16	12	3	3	130,70

Gewinden | Gewindebohrer

Metrisch

S-POT-LH

Gewinden | Gewindebohrer | Metrisch



- HSS-E Gewindebohrer mit Schälanschnitt für Durchgangslöcher
- Dampfangelassen
- Für universelle Anwendungen in Stahl und Edelstahl
- Für Linksgewinde

P C < 0,2%	P 0,25 < C < 0,4	P C > 0,45%	P SCM	M INOX	K GGG	
15-24	10-15	10-15	8-13	8-16	10-15	m/min

M	HSSE	OX	ISO 2 6H	B/4		DIN 371	DIN 376	LH
----------	-------------	-----------	-----------------	------------	--	----------------	----------------	-----------

EDP	M	P	L	l	l1	d	a	z	Typ	DIN	Preis
48280138	3	0,5	56	11	18	3,5	2,7	3	1	DIN371	21,90
48280144	4	0,7	63	13	21	4,5	3,4	3	1	DIN371	22,20
48280149	5	0,8	70	16	25	6	4,9	3	1	DIN371	23,10
48280155	6	1	80	19	30	6	4,9	3	1	DIN371	23,30
48280161	8	1,25	90	22	35	8	6,2	3	1	DIN371	26,60
48280169	10	1,5	100	24	39	10	8	3	1	DIN371	33,30
48280179	12	1,75	110	28	-	9	7	3	2	DIN376	40,90
48280191	14	2	110	30	-	11	9	3	2	DIN376	51,00
48280202	16	2	110	32	-	12	9	3	2	DIN376	59,60
48280214	18	2,5	125	34	-	14	11	3	2	DIN376	80,10
48280228	20	2,5	140	34	-	16	12	3	2	DIN376	94,80
48280238	22	2,5	140	34	-	18	14,5	3	2	DIN376	103,80
48280247	24	3	160	38	-	18	14,5	3	2	DIN376	127,40

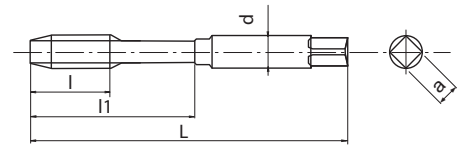
Gewinden | Gewindebohrer



Metrisch

S-POT-HB Weldon

Gewinden | Gewindebohrer | Metrisch



- HSSE Gewindebohrer mit Schälanschnitt für Durchgangslöcher
- Dampfangelassen
- Für universelle Anwendungen in Stahl und Edelstahl
- Mit Weldon Schaft

Gewinden | Gewindebohrer

P C < 0,2%	P 0,25 < C < 0,4	P C > 0,45%	P SCM	M INOX	K GGG	
15-24	10-15	10-15	8-13	8-16	10-15	m/min

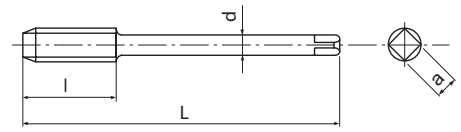
M	HSSE	OX	ISO 2 6H	B/4	DIN 371	DIN 1835	HB
----------	-------------	-----------	---------------------	------------	----------------	-----------------	-----------

EDP	M	P	L	l	l1	d	a	z	DIN	Preis
48279138	3	0,5	56	11	18	6	4,9	3	DIN371/1835	16,40
48279144	4	0,7	63	13	21	6	4,9	3	DIN371/1835	16,60
48279149	5	0,8	70	16	25	6	4,9	3	DIN371/1835	17,30
48279155	6	1	80	19	30	6	4,9	3	DIN371/1835	17,40
48279161	8	1,25	90	22	35	8	6,2	3	DIN371/1835	19,90
48279169	10	1,5	100	24	39	10	8	3	DIN371/1835	24,90
48279179	12	1,75	110	28	46	12	9	3	DIN371/1835	30,70
48279191	14	2	110	30	49	14	11	3	DIN371/1835	38,10
48279202	16	2	110	32	56	16	12	3	DIN371/1835	44,50

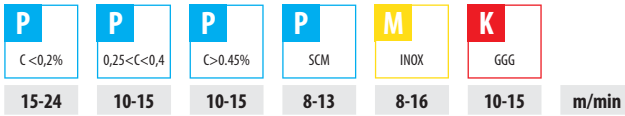
Metrisch

S-POT

Gewinden | Gewindebohrer | Metrisch Fein



- HSSE Gewindebohrer mit Schälanschnitt für Durchgangslöcher
- Dampfangelassen
- Für universelle Anwendungen in Stahl und Edelstahl

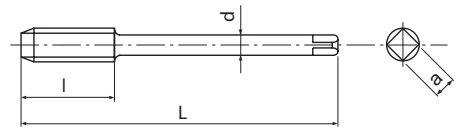


EDP	MF	P	L	l	d	a	z	DIN	Preis
48224139	3	0,35	56	9	2,2	-	3	DIN374	22,60
48224145	4	0,5	63	10	2,8	2,1	3	DIN374	22,60
48224151	5	0,5	70	12	3,5	2,7	3	DIN374	23,30
48224157	6	0,5	80	14	4,5	3,4	3	DIN374	22,80
48224156	6	0,75	80	14	4,5	3,4	3	DIN374	24,20
48224163	8	0,75	80	18	6	4,9	3	DIN374	24,10
48224162	8	1	90	22	6	4,9	3	DIN374	25,90
48224167	9	1	90	22	7	5,5	3	DIN374	30,40
48224172	10	0,75	90	20	7	5,5	3	DIN374	38,50
48224171	10	1	90	20	7	5,5	3	DIN374	36,40
48224170	10	1,25	100	24	7	5,5	3	DIN374	31,90
48224176	11	1	90	20	8	6,2	3	DIN374	53,50
48224182	12	1	100	22	9	7	3	DIN374	30,70
48224181	12	1,25	100	22	9	7	3	DIN374	30,70
48224180	12	1,5	100	22	9	7	3	DIN374	30,70
48224194	14	1	100	22	11	9	3	DIN374	54,00
48224193	14	1,25	100	22	11	9	3	DIN374	54,00
48224192	14	1,5	100	22	11	9	3	DIN374	45,30
48224204	16	1	100	22	12	9	3	DIN374	56,50
48224203	16	1,5	100	22	12	9	3	DIN374	52,40
48224218	18	1	110	25	14	11	3	DIN374	78,10
48224216	18	1,5	110	25	14	11	3	DIN374	65,40
48224232	20	1	125	25	16	12	3	DIN374	79,50
48224230	20	1,5	125	25	16	12	3	DIN374	66,60
48224220	20	2	140	34	16	12	3	DIN374	78,10
48224241	22	1	125	25	18	14,5	3	DIN374	105,60
48224240	22	1,5	125	25	18	14,5	3	DIN374	83,40
48224239	22	2	140	34	18	14,5	3	DIN374	79,50
48224251	24	1	140	28	18	14,5	3	DIN374	105,40
48224250	24	1,5	140	28	18	14,5	3	DIN374	89,20
48224249	24	2	140	28	18	14,5	3	DIN374	105,60



S-POT 6G

Gewinden | Gewindebohrer | Metrisch Fein



- HSSE Gewindebohrer mit Schälanschnitt für Durchgangslöcher
- Dampfangelassen
- Für universelle Anwendungen in Stahl und Edelstahl
- 6 G Innengewindetoleranz

P C < 0,2%	P 0,25 < C < 0,4	P C > 0,45%	P SCM	M INOX	K GGG
15-24	10-15	10-15	8-13	8-16	10-15
m/min					

MF	HSSE	OX	ISO 2 6G	B/4	DIN 374
----	------	----	-------------	-----	---------

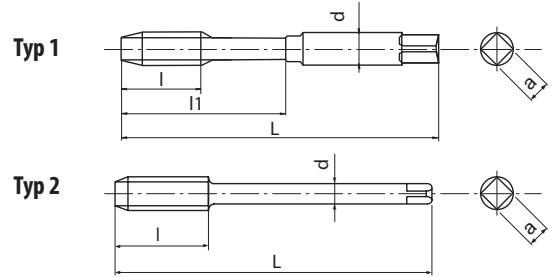
EDP	MF	P	oversize	L	l	d	a	z	DIN	Preis
48272156	6	0,75	+0,022	80	14	4,5	3,4	3	DIN374	29,50
48272162	8	1	+0,026	90	22	6	4,9	3	DIN374	31,60
48272163	8	0,75	+0,022	80	18	6	4,9	3	DIN374	29,40
48272170	10	1,25	+0,028	100	24	7	5,5	3	DIN374	38,90
48272171	10	1	+0,026	90	20	7	5,5	3	DIN374	44,30
48272180	12	1,5	+0,032	100	22	9	7	3	DIN374	37,30
48272181	12	1,25	+0,028	100	22	9	7	3	DIN374	37,30
48272182	12	1	+0,026	100	22	9	7	3	DIN374	37,30
48272192	14	1,5	+0,032	100	22	11	9	4	DIN374	55,20
48272203	16	1,5	+0,032	100	22	12	9	4	DIN374	64,00
48272216	18	1,5	+0,032	110	25	14	11	4	DIN374	79,80
48272230	20	1,5	+0,032	125	25	16	12	4	DIN374	81,30
48272240	22	1,5	+0,032	125	25	18	14,5	4	DIN374	101,90
48272250	24	1,5	+0,032	140	28	18	14,5	4	DIN374	108,90

Gewinden | Gewindebohrer

Metrisch Fein

S-POT

Gewinden | Gewindebohrer | UNC



- HSS-E Gewindebohrer mit Schälanschnitt für Durchgangslöcher
- Dampfangelassen
- Für universelle Anwendungen in Stahl und Edelstahl

Gewinden | Gewindebohrer

P C < 0,2%	P 0,25 < C < 0,4	P C > 0,45%	P SCM	M INOX	K GGG	
15-24	10-15	10-15	8-13	8-16	10-15	m/min

UNC	HSS-E	OX	ANSI 2B	B/4	DIN 2184-1	DIN 2184-1
------------	--------------	-----------	----------------	------------	-------------------	-------------------

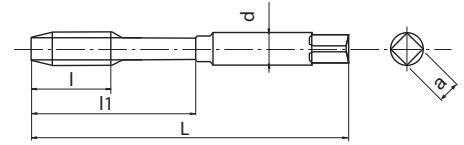


UNC

EDP	UNC	TPI	L	l	l1	d	a	z	Typ	DIN	Preis
48224453	2	56	45	-	9	2,8	2,1	2	1	DIN2184-1	20,60
48224455	3	48	50	-	9	2,8	2,1	2	1	DIN2184-1	20,60
48224457	4	40	56	11	18	3,5	2,7	2	1	DIN2184-1	17,90
48224459	5	40	56	11	18	3,5	2,7	3	1	DIN2184-1	17,90
48224461	6	32	56	12	20	4	3	3	1	DIN2184-1	17,00
48224464	8	32	63	13	21	4,5	3,4	3	1	DIN2184-1	17,00
48224466	10	24	70	16	25	6	4,9	3	1	DIN2184-1	17,90
48224468	12	24	80	17	30	6	4,9	3	1	DIN2184-1	18,80
48224471	1/4	20	80	19	30	7	5,5	3	1	DIN2184-1	19,30
48224474	5/16	18	90	22	35	8	6,2	3	1	DIN2184-1	21,60
48224479	3/8	16	100	24	39	10	8	3	1	DIN2184-1	24,10
48224484	7/16	14	100	24	-	8	6,2	3	2	DIN2184-1	29,40
48224489	1/2	13	110	28	-	9	7	3	2	DIN2184-1	32,00
48224494	9/16	12	110	30	-	11	9	3	2	DIN2184-1	36,10
48224501	5/8	11	110	32	-	12	9	3	2	DIN2184-1	39,30
48224515	3/4	10	125	34	-	14	11	3	2	DIN2184-1	53,40
48224526	7/8	9	140	34	-	18	14,5	3	2	DIN2184-1	64,80
48224538	1	8	160	38	-	18	14,5	3	2	DIN2184-1	84,60

S-POT

Gewinden | Gewindebohrer | BSW



- HSSE Gewindebohrer mit Schälanschnitt für Durchgangslöcher
- Dampfangelassen
- Für universelle Anwendungen in Stahl und Edelstahl

Gewinden | Gewindebohrer

P C < 0,2%	P 0,25 < C < 0,4	P C > 0,45%	P SCM	M INOX	K GGG	
15-24	10-15	10-15	8-13	8-16	10-15	m/min

BSW	HSSE	OX	MED	B/4	DIN 2184-1
------------	-------------	-----------	------------	------------	-------------------

EDP	BSW	TPI	L	l	l1	d	a	z	DIN	Preis
48272702	1/8	40	56	11	18	3,5	2,7	3	DIN2184-1	16,70
48272704	3/16	24	70	16	25	6	4,9	3	DIN2184-1	17,30
48272706	1/4	20	80	19	30	7	5,5	3	DIN2184-1	17,70
48272707	5/16	18	90	22	35	8	6,2	3	DIN2184-1	20,70
48272708	3/8	16	100	24	39	10	8	3	DIN2184-1	24,30
48272709	7/16	14	100	24	-	8	6,2	3	DIN2184-1	26,20
48272710	1/2	12	110	28	-	9	7	3	DIN2184-1	32,50
48272712	5/8	11	110	32	-	12	9	3	DIN2184-1	43,20
48272713	3/4	10	125	34	-	14	11	3	DIN2184-1	60,70
48272714	7/8	9	140	34	-	18	14,5	3	DIN2184-1	76,20
48272715	1	8	160	38	-	18	14,5	3	DIN2184-1	106,80



BSW



de.osgeurope.com



SCHWEDEN

Niederlassung von OSG SCANDINAVIA
Abrahams Gränd 8
295 35 Bromölla
Schweden
Tel: +46 40 41 22 55
Fax: +46 40 41 32 55
osg@osg-scandinavia.com

OSG SKANDINAVIEN

(Für skandinavische Länder)
Langebjergvaenget 16
4000 Roskilde
Dänemark
Tel: +45 46 75 65 55
Fax: +45 46 75 67 00
osg@osg-scandinavia.com

OSG NIEDERLANDE

Bedrijfsweg 5
3481 MG Harmelen
Niederlande
Tel: +31 348 44 2764
Fax: +31 348 44 2144
info@osg-nl.com

OSG UK

Shelton house, 5 Bentalls
Pipps Hill Ind Est, Basildon Essex SS14 3BY
Vereinigtes Königreich
Tel +44 (0)1268 567660
Fax +44 (0)1268 567661
sales@osg-uk.com

OSG EUROPE LOGISTICS

Zentrale Europa

Avenue Lavoisier 1
B-1300 Z.I. Wavre - Nord
Belgien
Tel: +32 10 23 05 07
Fax: +32 10 23 05 51
info@osgeurope.com

OSG BELUX

Avenue Lavoisier 1
B-1300 Z.I. Wavre - Nord
Belgien
Tel: +32 10 23 05 11
Fax: +32 10 23 05 31
info@osg-belgium.com

OSG FRANKREICH

Paris Nord 2 385 rue de la Belle Etoile,
4 allée du Ponant
BP 66191 Roissy en France
F-95974 Roissy Ch. De Gaulle Cedex
Frankreich
Tel: +33 1 49 90 10 10
Fax: +33 1 49 90 10 15
sales@osg-france.com

OSG COMAHER

Bekolarra 4
E - 01010 Vitoria-Gasteiz
Spanien
Tel: +34 945 242 400
Fax: +34 945 228 883
osg-comaher@osg-comaher.com

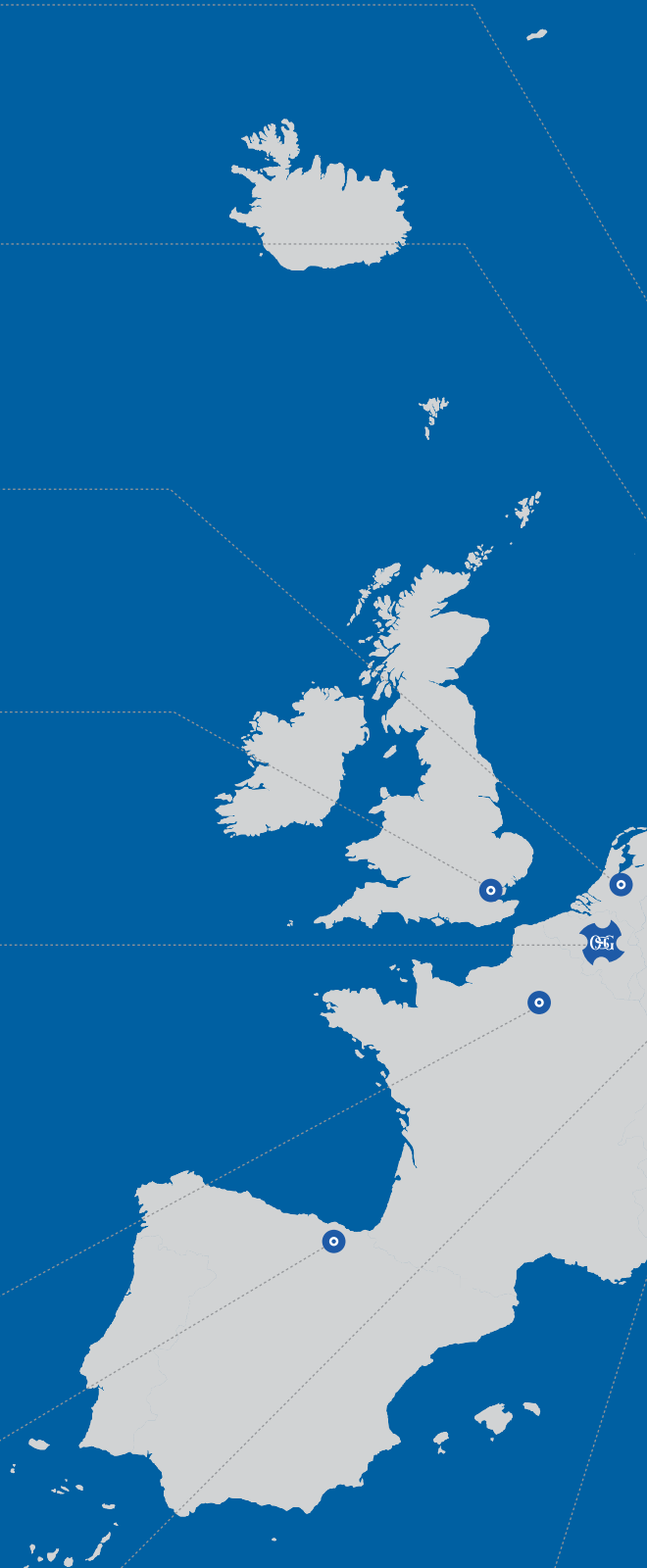
OSG GmbH

Zweigniederlassung Deutschland

Siemensstraße 13
D-61352 Bad Homburg
Deutschland
Tel: +49 6172 10 62 06
Fax: +49 6172 10 62 13
verkauf@wexo.com

OSG ITALIEN

Via Cirenaica n. 52 int. 61/63
I - 10142 Torino
Italien
Tel: +39 0117705211
Fax: +39 0117071402
info@osg-italia.it



SLOWAKEI

Niederlassung von OSG Belgium s.a.
Tel: +32 10 23 05 04
Fax: +32 10 23 05 31
info@osg-belgium.com

OSG POLEN

ul. Spółdzielcza 57
05-074 Halinów
Polen
Tel: +22 760 82 71
Fax: +22 760 82 71
osg@osg-poland.com

OSG RUSSLAND

Butlerova street, 17B, office 5069
117342 Moskau
Russland
Tel: +7 (495) 150 41 54
info@osg-russia.com

ROMSAN INTERNATIONAL CO. SRL

Exklusiver Vertreter OSG
23-25, Nerva Traian Street
031044 Bucuresti
Rumänien
Tel: +40 021 322 07 47
Fax: +40 021 321 56 00
romsan.int@romsan.ro

OSG TÜRKIEI

Ramî Kişla Cad.No:56 Eyüp
Istanbul 34056
die Türkei
Tel: +90 212 565 24 00
Fax: +90 212 565 44 00
info@osg-turkey.com

Vischer & Bolli AG

Im Schossacher 17
CH-8600 Dübendorf
Schweiz
Tel.: +41 44 802 15 15
Fax: +41 44 802 15 95
info@vb-tools.com

ÖSTERREICH Zweigniederlassung

Niederlassung von OSG GmbH
Messestraße 11
A-6850 Dornbirn
Österreich
Tel: +49 7161 6064-0
Fax: +49 7161 6064-444
info@osg-germany.de

OSG GmbH Zentrale Deutschland

Karl-Ehmann-Str. 25
D - 73037 Göppingen
Deutschland
Tel: +49 7161 6064 - 0
Fax: +49 7161 6064 - 444
info@osg-germany.de



shaping your dreams

OSG GmbH

Zentrale Deutschland

Karl-Ehmann-Str. 25
D - 73037 Göppingen
Germany

Tel: +49 7161 6064 - 0
Fax: +49 7161 6064 - 444
info@osg-germany.de

OSG EUROPE LOGISTICS

Zentrale Europa

Avenue Lavoisier 1
B-1300 Z.I. Wavre - Nord
Belgium

Tel: +32 10 23 05 07
Fax: +32 10 23 05 11
info@osgeurope.com

OSG GmbH

Zweigniederlassung Deutschland

Siemensstraße 13
D-61352 Bad Homburg
Deutschland

Tel: +49 6172 10 62 06
Fax: +49 6172 10 62 13
verkauf@wexo.com

Österreich

Zweigniederlassung Österreich

Messestraße 1
A-6850 Dornbirn
Tel.: +49 7161 6064-0
Fax: + 49 7161 6064-444
info@osg-germany.de

Vischer & Bolli AG

Im Schossacher 17
CH-8600 Dübendorf
Schweiz

Tel.: +41 44 802 15 15
Fax: +41 44 802 15 95
info@vb-tools.com

All rights reserved. © OSG Europe 2022

Der Verkauf unserer Waren erfolgt ausschließlich zu unseren allgemeinen Geschäftsbedingungen welche Sie jederzeit anfordern können oder online unter <http://www.osg-germany.de/AGB.pdf>. Einsehen können.

Alle Preise sind in Euro je Stück. Hinzu kommt der gesetzliche, am Tag der Bestellung gültige Mehrwertsteuersatz. Die Preise sind freibleibend. In diesem Prospekt genannten Daten und gezeigten Darstellungen dienen nur dem Zweck der Beschreibung der Produkte. Änderungen jeder Art oder Druckfehler von technischen Daten berechtigen nicht zu Ansprüchen. Bildliche Darstellungen sind nicht verbindlich und sind keine Richtlinie über Art oder Eigenschaft. Technische Änderungen, Weiterentwicklungen oder Normänderungen sind vorbehalten. Nachdruck von Text und Bildern, auch auszugsweise, ist ohne unsere Genehmigung nicht gestattet.

www.osg-germany.de

Erich Klingseisen KG Brunnenstraße 2 78554 Aldingen
Tel. (07424) 98192-0 Fax. (07424) 84601
info@klingseisen.de www.klingseisen.de

KOSG2022 -02/2022-V1 - 2500