

# TOOLS & SOLUTIONS

Spannzangen  
Führungsbuchsen  
Spannhülsen

KATALOG



**DÉCOTEC**

**EKALINE**®

  
**ekaKlingseisen**  
Werkzeuge & Maschinen

## SPANNZANGEN, FÜHRUNGSBUCHSEN, SPANNHÜLSEN

Druckspannzangen für Einspindelmaschinen.....	3
Décotec .....	3
101E.....	3
109E.....	3
116E.....	3
120E.....	4
1212E.....	4
136E.....	5
138E.....	5
140E.....	6
145E.....	6
148E.....	7
157E.....	7
1446E.....	8
161E.....	8
163E.....	9
1536E.....	9
171E.....	10
173E.....	10
185E.....	11
Führungsbuchsen für Langdrehautomaten .....	13
Décotec .....	13
3.001.....	13
8.001.....	13
13.001 .....	14
18.001 .....	14
22.001 .....	15
28.001 .....	16
39.001 .....	17
61.002 .....	17
99.001 .....	18
166.001 .....	18
451.001 .....	19
464.001 .....	19
Spannhülsen und Lagerungen für Lademagazine.....	22
EKALINE - Standard.....	22
D05 .....	22
D07 .....	22
D10 .....	22
D12 .....	23
D15 .....	23
D18 .....	23
D20 .....	24
D22 .....	24
D25 .....	24
D28 .....	25
D30 .....	25
D32 .....	25
D42 .....	26
D52 .....	26
EKALINE - Turbo.....	27
TD25 .....	27
TD28 .....	27
TD30 .....	28
TD32 .....	28
TD34 .....	29

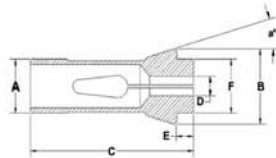
## SPANNZANGEN, FÜHRUNGSBUCHSEN, SPANNHÜLSEN

Spannhülsen und Lagerungen für Lademagazine.....	22
EKALINE - Turbo.....	27
TD36.....	29
TD38.....	29
TD40.....	30
TD42.....	30
TD45.....	30
TD50.....	31
TD60.....	31
TD65.....	31
Maschinenlisten.....	34

## 101E

Druckspannzange für Einspindelmaschinen, F8 76-577,  
101E, rund 0,5 steigend

**DÉCOTEC**



**Technische Details:**

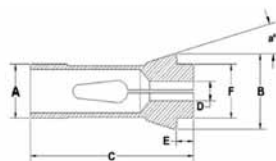
Winkel: 16 °  
Bohrung: rund  
Schaftdurchmesser: 8 mm  
Körper-Durchmesser: 12 mm  
Körperlänge: 42 mm  
Halslänge: 5 mm

Artikelcode	Durchmesserbereich	€ ab 1
N00101E10...	1 - 6	28,70

## 109E

Druckspannzange für Einspindelmaschinen, F10 76-86,  
109E, rund 0,5 steigend

**DÉCOTEC**



**Technische Details:**

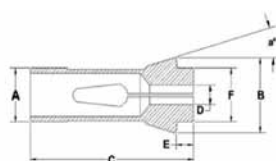
Winkel: 20 °  
Bohrung: rund  
Schaftdurchmesser: 10 mm  
Körper-Durchmesser: 15,5 mm  
Körperlänge: 47,5 mm  
Halslänge: 5,5 mm

Artikelcode	Durchmesserbereich	€ ab 1
N00109E10...	1 - 7	28,70

## 116E

Druckspannzange für Einspindelmaschinen, F13 76-357,  
116E, rund 0,5 steigend, 4kt & 6kt 1,0 steigend

**DÉCOTEC**



**Technische Details:**

Winkel: 16 °  
Schaftdurchmesser: 13 mm  
Körper-Durchmesser: 19 mm  
Körperlänge: 64 mm  
Halslänge: 6 mm

Artikelcode	Durchmesserbereich	Bohrung	€ ab 1
N00116...	1 - 9	rund	28,70
N00116...	3 - 6	4kt.	58,50
N00116...	3 - 7	6kt.	50,50

## 120E

Druckspannzange für Einspindelmaschinen, F15 76-580,  
120E, rund 0,5 steigend, 4kt & 6kt 1,0 steigend

**DÉCOTEC**



### Technische Details:

Winkel: 16 °  
Schaftdurchmesser: 15 mm  
Körper-Durchmesser: 21 mm  
Körperlänge: 64 mm  
Halslänge: 6 mm

Artikelcode	Durchmesserbereich	Bohrung	€ ab 1
N00120...	1,5 - 12	rund	28,70
N00120...	4 - 7	4kt.	58,50
N00120...	4 - 9	6kt.	50,50

## 1212E

Druckspannzange für Einspindelmaschinen, F16 76-1076,  
1212E, rund 0,5 steigend, 4kt & 6kt 1,0 steigend

**DÉCOTEC**



### Technische Details:

Winkel: 16 °  
Schaftdurchmesser: 16 mm  
Körper-Durchmesser: 21 mm  
Körperlänge: 64 mm  
Halslänge: 6 mm

Artikelcode	Durchmesserbereich	Bohrung	€ ab 1
N01212...	1 - 10	rund	32,10
N01212...	3 - 6	4kt.	63,10
N01212...	3 - 8	6kt.	53,90

## 136E

Druckspannzange für Einspindelmaschinen, F20 76-201,  
136E, rund 0,5 steigend, 4kt & 6kt 1,0 steigend

**DÉCOTEC**



### Technische Details:

Winkel: 15 °  
Schaftdurchmesser: 20 mm  
Körper-Durchmesser: 26 mm  
Körperlänge: 54 mm  
Halslänge: 5 mm

Artikelcode	Durchmesserbereich	Bohrung	€ ab 1
N00136...	1 - 16	rund	33,30
N00136...	3 - 11	4kt.	66,50
N00136...	3 - 13	6kt.	57,30

## 138E

Druckspannzange für Einspindelmaschinen, F20 76-87,  
138E, rund 0,5 steigend, 4kt & 6kt 1,0 steigend

**DÉCOTEC**



### Technische Details:

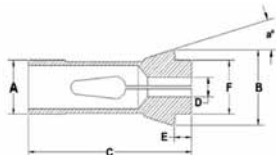
Winkel: 16 °  
Schaftdurchmesser: 20 mm  
Körper-Durchmesser: 28 mm  
Körperlänge: 67 mm  
Halslänge: 7 mm

Artikelcode	Durchmesserbereich	Bohrung	€ ab 1
N00138...	1 - 16	rund	33,30
N00138...	4 - 11	4kt.	66,50
N00138...	4 - 13	6kt.	57,30

## 140E

Druckspannzange für Einspindelmaschinen, F22 76-71, 140E, rund 0,5 steigend, 4kt & 6kt 1,0 steigend

**DÉCOTEC**



### Technische Details:

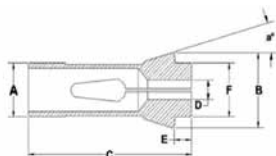
Winkel: 15 °  
 Schaftdurchmesser: 22 mm  
 Körper-Durchmesser: 30 mm  
 Körperlänge: 55 mm  
 Halslänge: 6 mm

Artikelcode	Durchmesserbereich	Bohrung	€ ab 1
N00140...	1,5 - 16	rund	33,30
N00140...	4 - 10	4kt.	56,20
N00140...	4 - 14	6kt.	56,20

## 145E

Druckspannzange für Einspindelmaschinen, F25 76-64, 145E, rund 0,5 steigend, 4kt & 6kt 1,0 steigend

**DÉCOTEC**



### Technische Details:

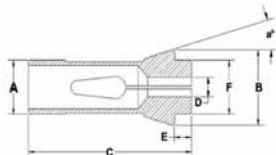
Winkel: 16 °  
 Schaftdurchmesser: 25 mm  
 Körper-Durchmesser: 35 mm  
 Körperlänge: 77 mm  
 Halslänge: 10 mm

Artikelcode	Durchmesserbereich	Bohrung	€ ab 1
N00145...	1 - 20	rund	33,30
N00145...	4 - 13	4kt.	67,60
N00145...	4 - 16	6kt.	58,50

## 148E

Druckspannzange für Einspindelmaschinen, F28 76-93,  
148E, rund 0,5 steigend, 4kt & 6kt 1,0 steigend

**DÉCOTEC**



### Technische Details:

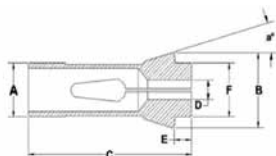
Winkel: 15 °  
Schaftdurchmesser: 28 mm  
Körper-Durchmesser: 38 mm  
Körperlänge: 70 mm  
Halslänge: 7 mm

Artikelcode	Durchmesserbereich	Bohrung	€ ab 1
N00148...	1,5 - 24	rund	39,00
N00148...	4 - 16	4kt.	69,90
N00148...	4 - 20	6kt.	60,80

## 157E

Druckspannzange für Einspindelmaschinen, F30 76-63,  
157E, rund 0,5 steigend, 4kt & 6kt 1,0 steigend

**DÉCOTEC**



### Technische Details:

Winkel: 16 °  
Schaftdurchmesser: 30 mm  
Körper-Durchmesser: 42 mm  
Körperlänge: 80 mm  
Halslänge: 10 mm

Artikelcode	Durchmesserbereich	Bohrung	€ ab 1
N00157...	3 - 25	rund	39,00
N00157...	6 - 17	4kt.	73,40
N00157...	6 - 21	6kt.	63,10



## 1446E

Druckspannzange für Einspindelmaschinen, F30 76-101, 1446E, rund 0,5 steigend, 4kt & 6kt 1,0 steigend

**DÉCOTEC**



### Technische Details:

Winkel: 15 °  
 Schaftdurchmesser: 30 mm  
 Körper-Durchmesser: 38 mm  
 Körperlänge: 65 mm  
 Halslänge: 6 mm

Artikelcode	Durchmesserbereich	Bohrung	€ ab 1
N01446...	3 - 25	rund	39,00
N01446...	6 - 17	4kt.	69,90
N01446...	5 - 21	6kt.	60,80

## 161E

Druckspannzange für Einspindelmaschinen, F32 76-221, 161E, rund 0,5 steigend, 4kt & 6kt 1,0 steigend

**DÉCOTEC**



### Technische Details:

Winkel: 15 °  
 Schaftdurchmesser: 32 mm  
 Körper-Durchmesser: 45 mm  
 Körperlänge: 75 mm  
 Halslänge: 8 mm

Artikelcode	Durchmesserbereich	Bohrung	€ ab 1
N00161...	2 - 26	rund	44,70
N00161...	5 - 18	4kt.	72,20
N00161...	4 - 22	6kt.	69,90

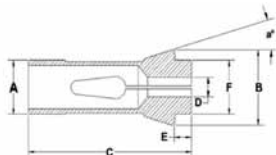
## 163E

Druckspannzange für Einspindelmaschinen, F35 76-94, 163E, rund 0,5 steigend, 4kt & 6kt 1,0 steigend

### Technische Details:

Winkel: 15 °  
 Schaftdurchmesser: 35 mm  
 Körper-Durchmesser: 48 mm  
 Körperlänge: 80 mm  
 Halslänge: 8 mm

**DÉCOTEC**



Artikelcode	Durchmesserbereich	Bohrung	€ ab 1
N00163...	2 - 30	rund	45,90
N00163...	5 - 22	4kt.	84,80
N00163...	4 - 27	6kt.	73,40

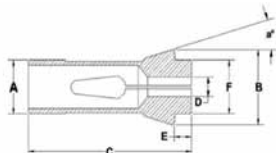
## 1536E

Druckspannzange für Einspindelmaschinen, F37 76-740, 1536E, rund 0,5 steigend, 4kt. & 6kt. 1,0 steigend

### Technische Details:

Winkel: 16 °  
 Schaftdurchmesser: 37 mm  
 Körper-Durchmesser: 47 mm  
 Körperlänge: 92 mm  
 Halslänge: 10 mm

**DÉCOTEC**

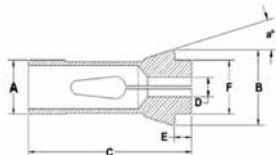


Artikelcode	Durchmesserbereich	Bohrung	€ ab 1
N01536...	3 - 32	rund	45,90
N01536...	4 - 22	4kt.	81,40
N01536...	4 - 27	6kt.	69,90

## 171E

Druckspannzange für Einspindelmaschinen, F42  
76-99, 171E, rund 0,5 steigend, 4kt & 6kt 1,0 steigend

**DÉCOTEC**



### Technische Details:

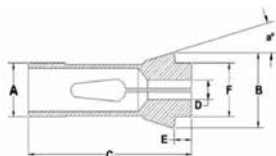
Winkel: 15 °  
Schaftdurchmesser: 42 mm  
Körper-Durchmesser: 55 mm  
Körperlänge: 94 mm  
Halslänge: 9 mm

Artikelcode	Durchmesserbereich	Bohrung	€ ab 1
N00171...	3,5 - 37	rund	50,50
N00171...	4 - 26	4kt.	91,70
N00171...	4 - 32	6kt.	79,10

## 173E

Druckspannzange für Einspindelmaschinen, F48 76-81,  
173E, rund ab Ø1,5 0,5 steigend, 4kt. & 6kt. 1,0 steigend

**DÉCOTEC**



### Technische Details:

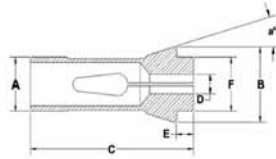
Winkel: 15 °  
Schaftdurchmesser: 48 mm  
Körper-Durchmesser: 60 mm  
Körperlänge: 94 mm  
Halslänge: 9 mm

Artikelcode	Durchmesserbereich	Bohrung	€ ab 1
N00173...	1 - 42	rund	52,70
N00173...	6 - 28	4kt.	83,70
N00173...	6 - 36	6kt.	86,00

# 185E

Druckspannzange für Einspindelmaschinen, F66 76-359,  
185E, rund, 4kt. & 6kt. 1,0 steigend

**EKALINE®**



### Technische Details:

Winkel: 15 °  
Schaftdurchmesser: 66 mm  
Körper-Durchmesser: 84 mm  
Körperlänge: 110 mm  
Halslänge: 9 mm

Artikelcode	Durchmesserbereich	Bohrung	€ ab 1
N00185...	4 - 60	rund	113,00
N00185...	7 - 26	4kt.	136,50
N00185...	28 - 40	4kt.	166,00
N00185...	8 - 28	6kt.	136,50
N00185...	29 - 50	6kt.	166,00

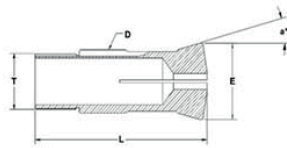
## FÜHRUNGSBUCHSEN FÜR LANGDREHAUTOMATEN

Décotec .....	13
3.001 .....	13
8.001 .....	13
13.001 .....	14
18.001 .....	14
22.001 .....	15
28.001 .....	16
39.001 .....	17
61.002 .....	17
99.001 .....	18
166.001 .....	18
451.001 .....	19
464.001 .....	19

### 3.001

Führungsbuchse für Langdrehautomaten, 3.001 / I352 / J4, steigend 0,5

**DÉCOTEC**



**Technische Details:**

Winkel: 16 °  
 Schaftdurchmesser: 11 mm  
 Gewindegröße: M 10  
 Gewindesteigung: 0,75 mm  
 Körper-Durchmesser: 14,5 mm  
 Werkstoff Körper: Stahl  
 Körperlänge: 53 mm

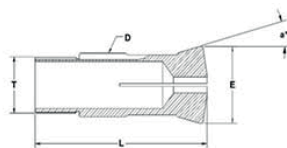
Artikelcode	Durchmesserbereich	€
NN30010...	1,5 - 2	109,30
NN30010...	2,5 - 3	99,30
NN30010...	3,5 - 4	97,30

Artikelcode	Durchmesserbereich	€
NN30010...	4,5 - 5	95,30
NN30010...	5,5 - 6	99,30
NN30010...	6,5 - 7	102,30

### 8.001

Führungsbuchse für Langdrehautomaten, 8.001 / I353 / J64, steigend 0,5

**DÉCOTEC**



**Technische Details:**

Winkel: 16 °  
 Schaftdurchmesser: 16 mm  
 Gewindegröße: M 14  
 Gewindesteigung: 1 mm  
 Körper-Durchmesser: 20,5 mm  
 Werkstoff Körper: Stahl  
 Körperlänge: 59 mm

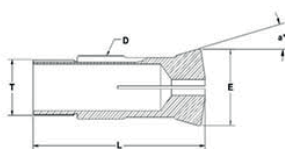
Artikelcode	Durchmesserbereich	€
NN8001...	1,5 - 2	109,30
NN8001...	2,5 - 3	99,30
NN8001...	3,5 - 4	97,30
NN8001...	4,5 - 5	95,30
NN8001...	5,5 - 6	99,30

Artikelcode	Durchmesserbereich	€
NN8001...	6,5 - 7	102,30
NN8001...	7,5 - 8	105,30
NN8001...	8,5 - 9	107,30
NN8001...	9,5 - 10	110,30

## 13.001

Führungsbuchse für Langdrehautomaten, 13.001 / I354 / J7A, steigend 0,5

**DÉCOTEC**



**Technische Details:**

Winkel: 16 °  
 Schaftdurchmesser: 22 mm  
 Gewindegröße: M 19  
 Gewindesteigung: 1 mm  
 Körper-Durchmesser: 29 mm  
 Werkstoff Körper: Stahl  
 Körperlänge: 68 mm

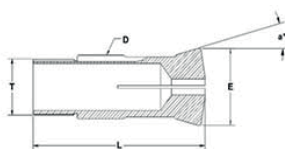
Artikelcode	Durchmesserbereich	€
NN13001...	2	109,30
NN13001...	2,5 - 3	99,30
NN13001...	3,5 - 4	97,30
NN13001...	4,5 - 5	95,30
NN13001...	5,5 - 6	99,30
NN13001...	6,5 - 7	102,30
NN13001...	7,5 - 8	105,30

Artikelcode	Durchmesserbereich	€
NN13001...	8,5 - 9	107,30
NN13001...	9,5 - 10	110,30
NN13001...	10,5 - 11	113,30
NN13001...	11,5 - 12	115,30
NN13001...	12,5 - 13	117,30
NN13001...	13,5 - 14	123,30

## 18.001

Führungsbuchse für Langdrehautomaten, 18.001 / I357 / B260, steigend 0,5

**DÉCOTEC**



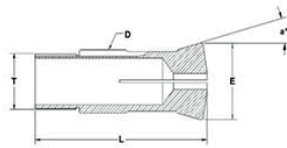
**Technische Details:**

Winkel: 30 °  
 Schaftdurchmesser: 28 mm  
 Gewindegröße: M 25  
 Gewindesteigung: 1 mm  
 Körper-Durchmesser: 38 mm  
 Werkstoff Körper: Stahl  
 Körperlänge: 81 mm

Artikelcode	Durchmesserbereich	€
NN18001...	2	109,30
NN18001...	2,5 - 3	99,30
NN18001...	3,5 - 4	97,30
NN18001...	4,5 - 5	95,30
NN18001...	5,5 - 6	99,30
NN18001...	6,5 - 7	102,30
NN18001...	7,5 - 8	105,30
NN18001...	8,5 - 9	107,30
NN18001...	9,5 - 10	110,30
NN18001...	10,5 - 11	113,30

Artikelcode	Durchmesserbereich	€
NN18001...	11,5 - 12	115,30
NN18001...	12,5 - 13	117,30
NN18001...	13,5 - 14	123,30
NN18001...	14,5 - 15	127,40
NN18001...	15,5 - 16	129,40
NN18001...	16,5 - 17	132,40
NN18001...	17,5 - 18	137,40
NN18001...	18,5 - 19	142,40
NN18001...	19,5 - 20	150,40

Führungsbuchse für Langdrehautomaten, 22.001 / T223 / B261, steigend 0,5



**Technische Details:**

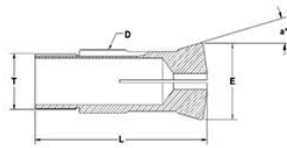
- Winkel: 16 °
- Schaftdurchmesser: 28 mm
- Gewindegröße: M 25
- Gewindesteigung: 1 mm
- Körper-Durchmesser: 34 mm
- Werkstoff Körper: Stahl
- Körperlänge: 81 mm

Artikelcode	Durchmesserbereich	€
NN22001...	2	<b>109,30</b>
NN22001...	2,5 - 3	<b>99,30</b>
NN22001...	3,5 - 4	<b>97,30</b>
NN22001...	4,5 - 5	<b>95,30</b>
NN22001...	5,5 - 6	<b>99,30</b>
NN22001...	6,5 - 7	<b>102,30</b>
NN22001...	7,5 - 8	<b>105,30</b>
NN22001...	8,5 - 9	<b>107,30</b>
NN22001...	9,5 - 10	<b>110,30</b>
NN22001...	10,5 - 11	<b>113,30</b>

Artikelcode	Durchmesserbereich	€
NN22001...	11,5 - 12	<b>115,30</b>
NN22001...	12,5 - 13	<b>117,30</b>
NN22001...	13,5 - 14	<b>123,30</b>
NN22001...	14,5 - 15	<b>127,40</b>
NN22001...	15,5 - 16	<b>129,40</b>
NN22001...	16,5 - 17	<b>132,40</b>
NN22001...	17,5 - 18	<b>137,40</b>
NN22001...	18,5 - 19	<b>142,40</b>
NN22001...	19,5 - 20,5	<b>150,40</b>



Führungsbuchse für Langdrehautomaten, 28.001 / T229 /  
 $\varnothing$ , steigend 0,5



**Technische Details:**

- Winkel: 16 °
- Schaftdurchmesser: 42 mm
- Gewindegröße: M 40
- Gewindesteigung: 1 mm
- Körper-Durchmesser: 49 mm
- Werkstoff Körper: Stahl
- Körperlänge: 82 mm

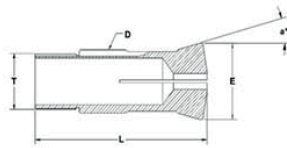
Artikelcode	Durchmesserbereich	€
NN28001...	3	<b>99,30</b>
NN28001...	3,5 - 5	<b>79,40</b>
NN28001...	5,5 - 7	<b>73,38</b>
NN28001...	7,5 - 9	<b>75,79</b>
NN28001...	9,5 - 12	<b>85,41</b>
NN28001...	12,5 - 13	<b>86,62</b>
NN28001...	13,5 - 14	<b>90,23</b>
NN28001...	14,5 - 15	<b>103,46</b>
NN28001...	15,5 - 17	<b>107,07</b>
NN28001...	17,5 - 19	<b>116,69</b>

Artikelcode	Durchmesserbereich	€
NN28001...	19,5 - 21	<b>119,10</b>
NN28001...	21,5 - 22	<b>128,72</b>
NN28001...	22,5 - 25	<b>145,56</b>
NN28001...	25,5 - 26	<b>170,83</b>
NN28001...	26,5 - 27	<b>200,50</b>
NN28001...	27,5 - 28	<b>210,60</b>
NN28001...	28,5 - 29	<b>218,60</b>
NN28001...	29,5 - 30	<b>227,60</b>
NN28001...	30,5 - 31	<b>240,60</b>
NN28001...	31,5 - 32	<b>259,70</b>

## 39.001

Führungsbuchse für Langdrehautomaten, 39.001 / F391, steigend 0,5

**DÉCOTEC**



**Technische Details:**

Winkel: 16 °  
 Schaftdurchmesser: 22 mm  
 Gewindegröße: M 19  
 Gewindesteigung: 1 mm  
 Körper-Durchmesser: 29 mm  
 Werkstoff Körper: Stahl  
 Körperlänge: 68 mm

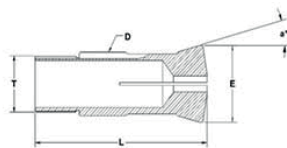
Artikelcode	Durchmesserbereich	€
NN39001...	2	109,30
NN39001...	2,5 - 3	99,30
NN39001...	3,5 - 4	97,30
NN39001...	4,5 - 5	95,30
NN39001...	5,5 - 6	99,30
NN39001...	6,5 - 7	102,30
NN39001...	7,5 - 8	105,30
NN39001...	8,5 - 9	107,30

Artikelcode	Durchmesserbereich	€
NN39001...	9,5 - 10	110,30
NN39001...	10,5 - 11	113,30
NN39001...	11,5 - 12	115,30
NN39001...	12,5 - 13	117,30
NN39001...	13,5 - 14	123,30
NN39001...	14,5 - 15	127,40
NN39001...	15,5 - 16	129,40

## 61.002

Führungsbuchse für Langdrehautomaten, 61.002 / F605 / B238, steigend 0,5

**DÉCOTEC**



**Technische Details:**

Winkel: 30 °  
 Schaftdurchmesser: 24 mm  
 Gewindegröße: M 24  
 Gewindesteigung: 1 mm  
 Körper-Durchmesser: 30 mm  
 Werkstoff Körper: Stahl  
 Körperlänge: 61 mm

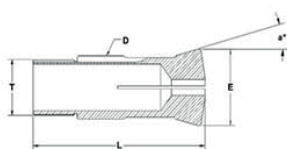
Artikelcode	Durchmesserbereich	€
NN61002...	2	109,30
NN61002...	2,5 - 3	99,30
NN61002...	3,5 - 4	97,30
NN61002...	4,5 - 5	95,30
NN61002...	5,5 - 6	99,30
NN61002...	6,5 - 7	102,30
NN61002...	7,5 - 8	105,30
NN61002...	8,5 - 9	107,30

Artikelcode	Durchmesserbereich	€
NN61002...	9,5 - 10	110,30
NN61002...	10,5 - 11	113,30
NN61002...	11,5 - 12	115,30
NN61002...	12,5 - 13	117,30
NN61002...	13,5 - 14	123,30
NN61002...	14,5 - 15	127,40
NN61002...	15,5 - 16	129,40

## 99.001

Führungsbuchse für Langdrehautomaten, 99.001 / TD26, steigend 0,5

**DÉCOTEC**



**Technische Details:**

Winkel: 16 °  
 Schaftdurchmesser: 26 mm  
 Gewindegröße: M 25  
 Gewindesteigung: 1 mm  
 Körper-Durchmesser: 29 mm  
 Werkstoff Körper: Stahl  
 Körperlänge: 26 mm

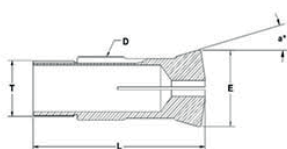
Artikelcode	Durchmesserbereich	€
NN99001...	2	109,30
NN99001...	2,5 - 3	99,30
NN99001...	3,5 - 4	97,30
NN99001...	4,5 - 5	95,30
NN99001...	5,5 - 6	99,30
NN99001...	6,5 - 7	102,30
NN99001...	7,5 - 8	105,30
NN99001...	8,5 - 9	107,30
NN99001...	9,5 - 10	110,30
NN99001...	10,5 - 11	113,30

Artikelcode	Durchmesserbereich	€
NN99001...	11,5 - 12	115,30
NN99001...	12,5 - 13	117,30
NN99001...	13,5 - 14	123,30
NN99001...	14,5 - 15	127,40
NN99001...	15,5 - 16	129,40
NN99001...	16,5 - 17	132,40
NN99001...	17,5 - 18	137,40
NN99001...	18,5 - 19	142,40
NN99001...	19,5 - 20	150,40

## 166.001

Führungsbuchse für Langdrehautomaten, 166.001 / T853 / B212A, steigend 0,5

**DÉCOTEC**



**Technische Details:**

Winkel: 30 °  
 Schaftdurchmesser: 18 mm  
 Gewindegröße: M 16  
 Gewindesteigung: 1 mm  
 Körper-Durchmesser: 21,8 mm  
 Werkstoff Körper: Stahl  
 Körperlänge: 60 mm

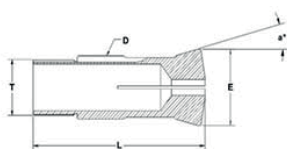
Artikelcode	Durchmesserbereich	€
NN166001...	1,5 - 2	109,30
NN166001...	2,5 - 3	99,30
NN166001...	3,5 - 4	97,30
NN166001...	4,5 - 5	95,30
NN166001...	5,5 - 6	99,30
NN166001...	6,5 - 7	102,30

Artikelcode	Durchmesserbereich	€
NN166001...	7,5 - 8	105,30
NN166001...	8,5 - 9	107,30
NN166001...	9,5 - 10	110,30
NN166001...	10,5 - 11	113,30
NN166001...	11,5 - 12	115,30
NN166001...	12,5	117,30

## 451.001

Führungsbuchse für Langdrehautomaten, 451.001 / T227 / B227, steigend 0,5

**DÉCOTEC**



### Technische Details:

Winkel: 10 °  
 Schaftdurchmesser: 34 mm  
 Gewindegröße: M 34  
 Gewindesteigung: 1 mm  
 Körper-Durchmesser: 41 mm  
 Werkstoff Körper: Stahl  
 Körperlänge: 87,5 mm

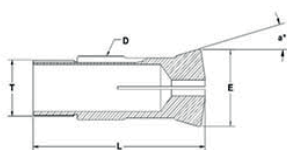
Artikelcode	Durchmesserbereich	€
NN451001...	3	99,30
NN451001...	3,5 - 4	97,30
NN451001...	4,5 - 5	95,30
NN451001...	5,5 - 6	99,30
NN451001...	6,5 - 7	102,30
NN451001...	7,5 - 8	105,30
NN451001...	8,5 - 9	107,30
NN451001...	9,5 - 10	110,30
NN451001...	10,5 - 11	113,30
NN451001...	11,5 - 12	115,30
NN451001...	12,5 - 13	117,30
NN451001...	13,5 - 14	123,30

Artikelcode	Durchmesserbereich	€
NN451001...	14,5 - 15	127,40
NN451001...	15,5 - 16	129,40
NN451001...	16,5 - 17	132,40
NN451001...	17,5 - 18	137,40
NN451001...	18,5 - 19	142,40
NN451001...	19,5 - 20	150,40
NN451001...	20,5 - 21	157,40
NN451001...	21,5 - 22	169,50
NN451001...	22,5 - 23	177,50
NN451001...	23,5 - 24	185,50
NN451001...	24,5 - 25	189,50
NN451001...	25,5 - 26	193,50

## 464.001

Führungsbuchse für Langdrehautomaten, 464.001 / T248, steigend 0,5

**DÉCOTEC**



### Technische Details:

Winkel: 16 °  
 Schaftdurchmesser: 48 mm  
 Gewindegröße: M 46  
 Gewindesteigung: 1 mm  
 Körper-Durchmesser: 54 mm  
 Werkstoff Körper: Stahl  
 Körperlänge: 82 mm

Artikelcode	Durchmesserbereich	€
NN464001...	3	99,30
NN464001...	3,5 - 4	97,30
NN464001...	4,5 - 5	95,30
NN464001...	5,5 - 6	99,30
NN464001...	6,5 - 7	102,30
NN464001...	7,5 - 8	105,30
NN464001...	8,5 - 9	107,30
NN464001...	9,5 - 10	110,30
NN464001...	10,5 - 11	113,30
NN464001...	11,5 - 12	115,30
NN464001...	12,5 - 13	117,30
NN464001...	13,5 - 14	123,30

Artikelcode	Durchmesserbereich	€
NN464001...	14,5 - 15	127,40
NN464001...	15,5 - 16	129,40
NN464001...	16,5 - 17	132,40
NN464001...	17,5 - 18	137,40
NN464001...	18,5 - 19	142,40
NN464001...	19,5 - 20	150,40
NN464001...	20,5 - 21	157,40
NN464001...	21,5 - 22	169,50
NN464001...	22,5 - 23	177,50
NN464001...	23,5 - 24	185,50
NN464001...	24,5 - 25	189,50
NN464001...	25,5 - 26	193,50

## 464.001 (Fortsetzung)

Artikelcode	Durchmesserbereich	€
NN464001...	26,5 - 27	<b>200,50</b>
NN464001...	27,5 - 28	<b>210,60</b>
NN464001...	28,5 - 29	<b>218,60</b>

Artikelcode	Durchmesserbereich	€
NN464001...	29,5 - 30	<b>227,60</b>
NN464001...	30,5 - 31	<b>240,60</b>
NN464001...	31,5 - 32	<b>259,70</b>

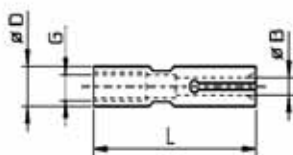
## SPANNHÜLSEN UND LAGERUNGEN FÜR LADEM AGAZINE

EKALINE - Standard.....	22
D05 .....	22
D07 .....	22
D10 .....	22
D12 .....	23
D15 .....	23
D18 .....	23
D20 .....	24
D22 .....	24
D25 .....	24
D28 .....	25
D30 .....	25
D32 .....	25
D42 .....	26
D52 .....	26
EKALINE - Turbo.....	27
TD25 .....	27
TD28 .....	27
TD30 .....	28
TD32 .....	28
TD34 .....	29
TD36 .....	29
TD38 .....	29
TD40 .....	30
TD42 .....	30
TD45 .....	30
TD50 .....	31
TD60 .....	31
TD65 .....	31

## D05

Spannhülsen und Lagerungen für Lademagazine,  
Kanal D05, TYP 200E, 0,1 steigend

**EKALINE®**



**Technische Details:**

Bohrung: rund  
Gewindegröße: M 4  
Körper-Durchmesser: 5 mm  
Körperlänge: 37 mm

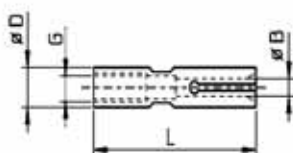
Artikelcode	Durchmesserbereich	€
NSPHD510...	0,8	35,30
NSPHD510...	1 - 1,4	37,10

Artikelcode	Durchmesserbereich	€
NSPHD510...	1,5 - 3,9	21,70

## D07

Spannhülsen und Lagerungen für Lademagazine,  
Kanal D07, TYP 208E, 0,1 steigend

**EKALINE®**



**Technische Details:**

Bohrung: rund  
Gewindegröße: M 5  
Körper-Durchmesser: 7 mm  
Körperlänge: 37 mm

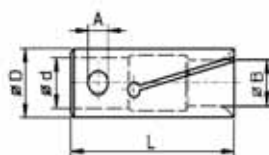
Artikelcode	Durchmesserbereich	€
NSPHD710...	0,7	50,40
NSPHD710...	0,8 - 0,9	35,80

Artikelcode	Durchmesserbereich	€
NSPHD710...	1 - 1,4	37,60
NSPHD710...	1,5 - 5,7	23,00

## D10

Spannhülsen und Lagerungen für Lademagazine,  
Kanal D10, TYP 210E, 0,5 steigend

**EKALINE®**



**Technische Details:**

Bohrung: rund  
Schaftdurchmesser: 7 mm  
Durchmesser Querbohrung: 4 mm  
Körper-Durchmesser: 10 mm  
Körperlänge: 40 mm

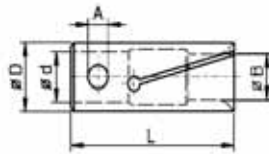
Artikelcode	Durchmesserbereich	€
NSPHD1010...	1 - 1,5	57,20
NSPHD1010...	2 - 3,5	34,80

Artikelcode	Durchmesserbereich	€
NSPHD1010...	4 - 8,5	23,70

## D12

Spannhülsen und Lagerungen für Lademagazine,  
Kanal D12, TYP 212E, 0,5 steigend

**EKALINE®**



**Technische Details:**

Bohrung: rund  
Schaftdurchmesser: 8 mm  
Durchmesser Querbohrung: 4 mm  
Körper-Durchmesser: 12 mm  
Körperlänge: 40 mm

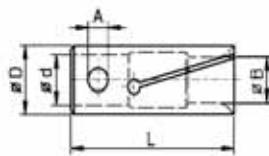
Artikelcode	Durchmesserbereich	€
NSPHD121...	1 - 1,5	68,90
NSPHD121...	2 - 2,5	38,30

Artikelcode	Durchmesserbereich	€
NSPHD121...	3 - 3,5	36,60
NSPHD121...	4 - 10	24,90

## D15

Spannhülsen und Lagerungen für Lademagazine,  
Kanal D15, TYP 203E, 0,5 steigend

**EKALINE®**



**Technische Details:**

Bohrung: rund  
Schaftdurchmesser: 11 mm  
Durchmesser Querbohrung: 6 mm  
Körper-Durchmesser: 15 mm  
Körperlänge: 40 mm

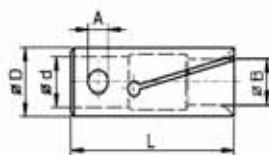
Artikelcode	Durchmesserbereich	€
NSPHD151...	1,5	55,40
NSPHD151...	2 - 2,5	40,60

Artikelcode	Durchmesserbereich	€
NSPHD151...	3 - 3,5	38,70
NSPHD151...	4 - 12,5	27,00

## D18

Spannhülsen und Lagerungen für Lademagazine,  
Kanal D18, TYP 218E, 0,5 steigend

**EKALINE®**



**Technische Details:**

Bohrung: rund  
Schaftdurchmesser: 11 mm  
Durchmesser Querbohrung: 6 mm  
Körper-Durchmesser: 18 mm  
Körperlänge: 40 mm

Artikelcode	Durchmesserbereich	€
NSPHD181...	3 - 4,5	41,90

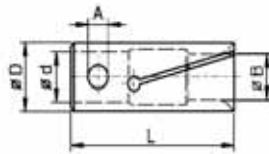
Artikelcode	Durchmesserbereich	€
NSPHD181...	5 - 16,5	29,20



## D20

Spannhülsen und Lagerungen für Lademagazine,  
Kanal D20, TYP 222E, 0,5 steigend

**EKALINE®**



**Technische Details:**

Bohrung: rund  
Schaftdurchmesser: 14 mm  
Durchmesser Querbohrung: 8 mm  
Körper-Durchmesser: 20 mm  
Körperlänge: 65 mm

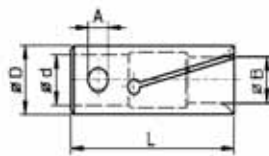
Artikelcode	Durchmesserbereich	€
NSPHD201...	2 - 3,5	44,50
NSPHD201...	4 - 5,5	41,90

Artikelcode	Durchmesserbereich	€
NSPHD201...	6 - 17,5	30,70

## D22

Spannhülsen und Lagerungen für Lademagazine,  
Kanal D22, 0,5 steigend

**EKALINE®**



**Technische Details:**

Bohrung: rund  
Schaftdurchmesser: 14 mm  
Durchmesser Querbohrung: 8 mm  
Körper-Durchmesser: 22 mm  
Körperlänge: 65 mm

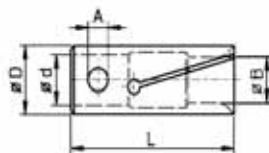
Artikelcode	Durchmesserbereich	€
NSPHD221...	3	74,90
NSPHD221...	4	72,60

Artikelcode	Durchmesserbereich	€
NSPHD221...	5 - 20	42,60

## D25

Spannhülsen und Lagerungen für Lademagazine,  
Kanal D25, TYP 227E, 0,5 steigend

**EKALINE®**



**Technische Details:**

Bohrung: rund  
Schaftdurchmesser: 20 mm  
Durchmesser Querbohrung: 8 mm  
Körper-Durchmesser: 25 mm  
Körperlänge: 65 mm

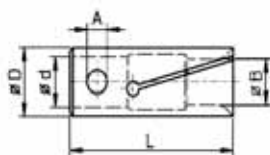
Artikelcode	Durchmesserbereich	€
NSPHD251...	2 - 3,5	59,40
NSPHD251...	4 - 5,5	42,90

Artikelcode	Durchmesserbereich	€
NSPHD251...	6 - 23	31,80

## D28

Spannhülsen und Lagerungen für Lademagazine,  
Kanal D28, TYP 227E, 1,0 steigend

**EKALINE®**



**Technische Details:**

Bohrung: rund  
Schaftdurchmesser: 20 mm  
Durchmesser Querbohrung: 8 mm  
Körper-Durchmesser: 28 mm  
Körperlänge: 65 mm

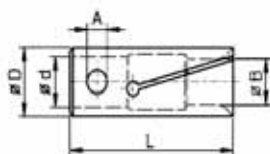
Artikelcode	Durchmesserbereich	€
NSPHD281...	7	62,80
NSPHD281...	8 - 25	35,00

Artikelcode	Durchmesserbereich	€
NSPHD281...	26	57,20

## D30

Spannhülsen und Lagerungen für Lademagazine,  
Kanal D30, 1,0 steigend

**EKALINE®**



**Technische Details:**

Bohrung: rund  
Schaftdurchmesser: 20 mm  
Durchmesser Querbohrung: 8 mm  
Körper-Durchmesser: 30 mm  
Körperlänge: 65 mm

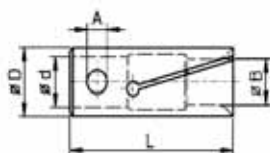
Artikelcode	Durchmesserbereich	€
NSPHD301...	4 - 5	61,50
NSPHD301...	6 - 9	50,40

Artikelcode	Durchmesserbereich	€
NSPHD301...	10 - 25	38,70
NSPHD301...	26 - 28	50,40

## D32

Spannhülsen und Lagerungen für Lademagazine,  
Kanal D32, 1,0 steigend

**EKALINE®**



**Technische Details:**

Bohrung: rund  
Schaftdurchmesser: 20 mm  
Durchmesser Querbohrung: 8 mm  
Körper-Durchmesser: 32 mm  
Körperlänge: 65 mm

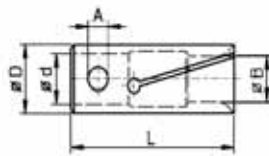
Artikelcode	Durchmesserbereich	€
NSPHD321...	3 - 5	57,50
NSPHD321...	6 - 9	52,50
NSPHD321...	10 - 28	39,80

Artikelcode	Durchmesserbereich	€
NSPHD321...	29	41,60
NSPHD321...	30	52,50

## D42

Spannhülsen und Lagerungen für Lademagazine,  
Kanal D42, 1,0 steigend

**EKALINE®**



### Technische Details:

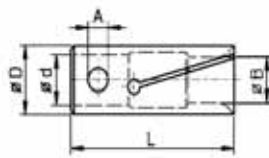
Bohrung: rund  
Schaftdurchmesser: 20 mm  
Durchmesser Querbohrung: 8 mm  
Körper-Durchmesser: 42 mm  
Körperlänge: 70 mm

Artikelcode	Durchmesserbereich	€
NSPHD421...	10 - 39	111,60

## D52

Spannhülsen und Lagerungen für Lademagazine,  
Kanal D52, 1,0 steigend

**EKALINE®**



### Technische Details:

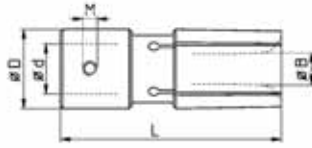
Bohrung: rund  
Schaftdurchmesser: 20 mm  
Durchmesser Querbohrung: 8 mm  
Körper-Durchmesser: 52 mm  
Körperlänge: 70 mm

Artikelcode	Durchmesserbereich	€
NSPHD521...	8 - 49	105,00

## TD25

Spannhülsen und Lagerungen für TURBO-Lademagazine, Kanal TD25, TYP 2292E, 0,5 steigend

**EKALINE®**



### Technische Details:

Bohrung: rund  
 Schaftdurchmesser: 20 mm  
 Gewinde-Querbohrung: M5  
 Körper-Durchmesser: 25 mm  
 Körperlänge: 90 mm

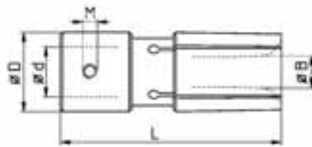
Artikelcode	Durchmesserbereich	€
NSPHTURBOD251...	3 - 7,5	72,10
NSPHTURBOD251...	8 - 20	37,60

Artikelcode	Durchmesserbereich	€
NSPHTURBOD251...	20,5 - 23	51,40

## TD28

Spannhülsen und Lagerungen für TURBO-Lademagazine, Kanal TD28, 1,0 steigend

**EKALINE®**



### Technische Details:

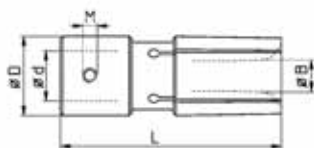
Bohrung: rund  
 Schaftdurchmesser: 20 mm  
 Gewinde-Querbohrung: M5  
 Körper-Durchmesser: 28 mm  
 Körperlänge: 90 mm

Artikelcode	Durchmesserbereich	€
NSPHTURBOD281...	6 - 26	72,60

## TD30

Spannhülsen und Lagerungen für TURBO-Lademagazine, Kanal TD30, TYP 2402E, 0,5 steigend

**EKALINE®**



### Technische Details:

Bohrung: rund  
 Schaftdurchmesser: 20 mm  
 Gewinde-Querbohrung: M6  
 Körper-Durchmesser: 30 mm  
 Körperlänge: 90 mm

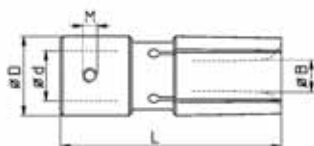
Artikelcode	Durchmesserbereich	€
NSPHTURBOD301...	3	72,10
NSPHTURBOD301...	3,5	88,00
NSPHTURBOD301...	4	72,10
NSPHTURBOD301...	4,5	88,00
NSPHTURBOD301...	5	72,10
NSPHTURBOD301...	5,5	88,00
NSPHTURBOD301...	6	72,10

Artikelcode	Durchmesserbereich	€
NSPHTURBOD301...	6,5	88,00
NSPHTURBOD301...	7	72,10
NSPHTURBOD301...	7,5	88,00
NSPHTURBOD301...	8	72,10
NSPHTURBOD301...	8,5	88,00
NSPHTURBOD301...	9 - 28	40,80

## TD32

Spannhülsen und Lagerungen für TURBO-Lademagazine, Kanal TD32, TYP 2422E, 0,5 steigend

**EKALINE®**



### Technische Details:

Bohrung: rund  
 Schaftdurchmesser: 20 mm  
 Gewinde-Querbohrung: M6  
 Körper-Durchmesser: 32 mm  
 Körperlänge: 90 mm

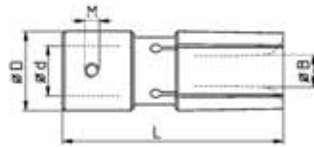
Artikelcode	Durchmesserbereich	€
NSPHTURBOD321...	3 - 4	90,10
NSPHTURBOD321...	4,5	79,50
NSPHTURBOD321...	5 - 8,5	74,70

Artikelcode	Durchmesserbereich	€
NSPHTURBOD321...	9 - 28	42,90
NSPHTURBOD321...	28,5 - 30,5	74,70

## TD34

Spannhülsen und Lagerungen für TURBO-Lademagazine, Kanal TD34, 1,0 steigend

**EKALINE®**



### Technische Details:

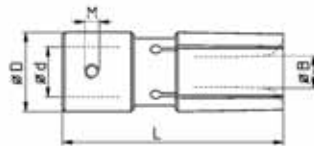
Bohrung: rund  
 Schaftdurchmesser: 20 mm  
 Gewinde-Querbohrung: M6  
 Körper-Durchmesser: 34 mm  
 Körperlänge: 90 mm

Artikelcode	Durchmesserbereich	€
NSPHTURBOD341...	8 - 32	52,30

## TD36

Spannhülsen und Lagerungen für TURBO-Lademagazine, Kanal TD36, TYP 2490E, 1,0 steigend

**EKALINE®**



### Technische Details:

Bohrung: rund  
 Schaftdurchmesser: 20 mm  
 Gewinde-Querbohrung: M8  
 Körper-Durchmesser: 36 mm  
 Körperlänge: 90 mm

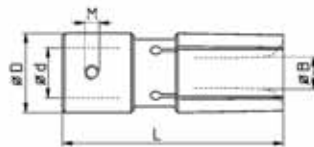
Artikelcode	Durchmesserbereich	€
NSPHTURBOD361...	4	78,40
NSPHTURBOD361...	5 - 9	77,90
NSPHTURBOD361...	10 - 30	48,20

Artikelcode	Durchmesserbereich	€
NSPHTURBOD361...	31 - 33	59,90
NSPHTURBOD361...	34	76,90

## TD38

Spannhülsen und Lagerungen für TURBO-Lademagazine, Kanal TD38, TYP 2517E, 1,0 steigend

**EKALINE®**



### Technische Details:

Bohrung: rund  
 Schaftdurchmesser: 20 mm  
 Gewinde-Querbohrung: M8  
 Körper-Durchmesser: 38 mm  
 Körperlänge: 90 mm

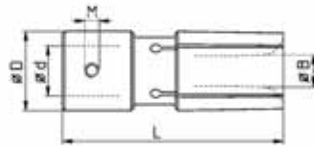
Artikelcode	Durchmesserbereich	€
NSPHTURBOD381...	10 - 14	71,30
NSPHTURBOD381...	15 - 35	70,00

Artikelcode	Durchmesserbereich	€
NSPHTURBOD381...	36	93,00

## TD40

Spannhülsen und Lagerungen für TURBO-Lademagazine, Kanal TD40, TYP 2565E, 1,0 steigend

**EKALINE®**



### Technische Details:

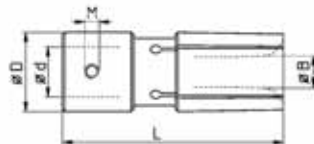
Bohrung: rund  
 Schaftdurchmesser: 20 mm  
 Gewinde-Querbohrung: M8  
 Körper-Durchmesser: 40 mm  
 Körperlänge: 90 mm

Artikelcode	Durchmesserbereich	€
NSPHTURBOD401...	7 - 38	92,20

## TD42

Spannhülsen und Lagerungen für TURBO-Lademagazine, Kanal TD42, TYP 2578E, 1,0 steigend

**EKALINE®**



### Technische Details:

Bohrung: rund  
 Schaftdurchmesser: 20 mm  
 Gewinde-Querbohrung: M8  
 Körper-Durchmesser: 42 mm  
 Körperlänge: 90 mm

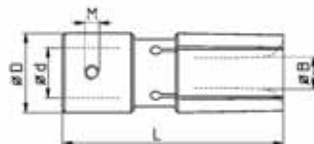
Artikelcode	Durchmesserbereich	€
NSPHTURBOD421...	3 - 5	99,60
NSPHTURBOD421...	6 - 10	93,30

Artikelcode	Durchmesserbereich	€
NSPHTURBOD421...	11 - 39	68,90
NSPHTURBOD421...	40	93,30

## TD45

Spannhülsen und Lagerungen für TURBO-Lademagazine, Kanal TD45, TYP 2610E, 1,0 steigend

**EKALINE®**



### Technische Details:

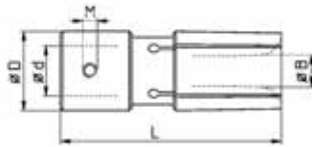
Bohrung: rund  
 Schaftdurchmesser: 20 mm  
 Gewinde-Querbohrung: M8  
 Körper-Durchmesser: 45 mm  
 Körperlänge: 90 mm

Artikelcode	Durchmesserbereich	€
NSPHTURBOD451...	12 - 42	79,50

## TD50

Spannhülsen und Lagerungen für TURBO-Lademagazine, Kanal TD50, TYP 2670E, 1,0 steigend

**EKALINE®**



### Technische Details:

Bohrung: rund  
 Schaftdurchmesser: 20 mm  
 Gewinde-Querbohrung: M8  
 Körper-Durchmesser: 50 mm  
 Körperlänge: 90 mm

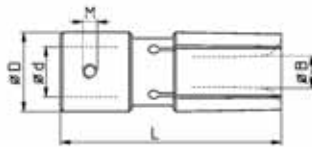
Artikelcode	Durchmesserbereich	€
NSPHTURBOD501...	10 - 12	104,90
NSPHTURBOD501...	13 - 44	80,60

Artikelcode	Durchmesserbereich	€
NSPHTURBOD501...	45 - 47	104,90
NSPHTURBOD501...	48	111,30

## TD60

Spannhülsen und Lagerungen für TURBO-Lademagazine, Kanal TD60, TYP 2770E, 1,0 steigend

**EKALINE®**



### Technische Details:

Bohrung: rund  
 Schaftdurchmesser: 20 mm  
 Gewinde-Querbohrung: M8  
 Körper-Durchmesser: 60 mm  
 Körperlänge: 90 mm

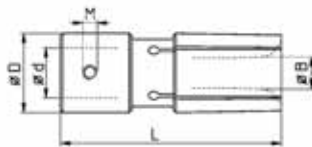
Artikelcode	Durchmesserbereich	€
NSPHTURBOD601...	12 - 15	106,00
NSPHTURBOD601...	16 - 55	92,20

Artikelcode	Durchmesserbereich	€
NSPHTURBOD601...	56 - 58	106,00

## TD65

Spannhülsen und Lagerungen für TURBO-Lademagazine, Kanal TD65, TYP 2790E, 1,0 steigend

**EKALINE®**



### Technische Details:

Bohrung: rund  
 Schaftdurchmesser: 20 mm  
 Gewinde-Querbohrung: M8  
 Körper-Durchmesser: 65 mm  
 Körperlänge: 90 mm

Artikelcode	Durchmesserbereich	€
NSPHTURBOD651...	8 - 15	107,10
NSPHTURBOD651...	16 - 60	94,30

Artikelcode	Durchmesserbereich	€
NSPHTURBOD651...	61 - 62	117,70



## Spannhülsen und Lagerungen für Lademagazine: Lagerungen für Lademagazine

Für alle Spannhülsegrößen bieten wir auch die entsprechenden Lagerungen für den Stangenvorschub an.

**EKALINE**®

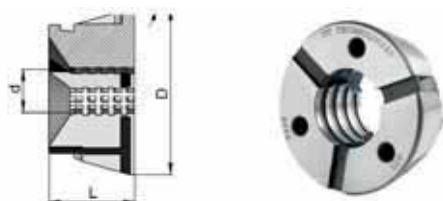
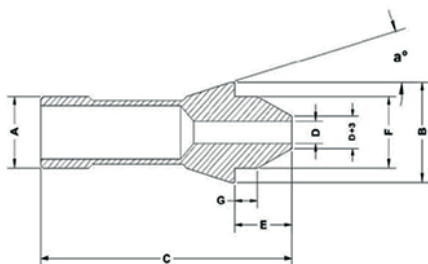


Die Abbildung zeigt nur ein Beispielbild und kann von den einzelnen Typen abweichen.

Bitte fragen Sie die gewünschte Type an.

## Spannhülsen und Lagerungen für Lademagazine: Weiteres Lieferprogramm

Wir liefern auch Vorbauspannzangen oder Spannköpfe.  
Bitte fragen Sie bei uns an.



# TOOLS & SOLUTIONS

IMMER DAS PASSENDE WERKZEUG



## Maschinenlisten: HANWHA



Maschine	Führungsbuchse	Spannzange
SL12S/H	166.001	120E
SL16S/H	39.001	140E
SL20S	22.001	145E
SL26HP II	451.001	161E
SL26S/H	451.001	161E
SL32HP II	28.001	1536E
SL32HPD	28.001	1536E
SL32S/HE	28.001	1536E
SL35HP II		
STL32H	28.001	1536E
STL35H		
STL38H	28.001	1536E
XD7	3.001	109E
XD12H	166.001	120E
XD16H	39.001	140E
XD20H	22.001	145E
XD20M	22.001	145E
XD20V	22.001	145E
XD26H	451.001	161E
XD32H	28.001	1536E
XD38H	-	173E
XDI20	22.001	145E
XP12	166.001	120E
XP12S	166.001	120E
XP16	39.001	140E
XP16S	39.001	140E
XP20S	22.001	145E
XP26S	451.001	161E
XP32S	28.001	1536E

## Maschinenlisten: MANURHIN



Maschine	Führungsbuchse	Spannzange
COMPACT	61.002	136E
KMX 20	13.001	145E
KMX 220	13.001	145E
KMX 26	451.001	161E
KMX 226	18.001	145E
KMX 413	13.001	136E
KMX 432	28.001	164E
KMX 326C	13.001	136E
KMX EVO 726	451.001	171E
KMX EVO 732	451.001	171E
KMX DUO 626	451.001	171E
KMX DUO 632	451.001	171E
SWING 713	166.001	136E
SWING 720	18.001	161E
SWING 1020	18.001	161E
SWING 726	451.001	161E
SWING 1026	451.001	161E
SWING 732	451.001	161E
SWING 1032	451.001	161E
TRAMINER 13	166.001	127E
TRAMINER 16	13.001	136E
TRAMINER 20	18.001	145E
XL32	28.001	171E
XL36	28.001	171E

## Maschinenlisten: DOOSAN



Maschine	Führungsbuchse	Spannzange
PUMA ST 20G	22.001	145E
PUMA ST32G	28.001	1536E

## Maschinenlisten: MAIER



Maschine	Führungsbuchse	Spannzange
ML Linear 125	166.001	120E
ML 12D	166.001	120E
ML 16	39.001	140E
ML 18H	22.001	145E
ML 18S	22.001	145E
ML 20 A-F	22.001	145E
ML 26 A-F	451.001	161E
ML 26 BASIC	451.001	161E
ML 32 A-F	28.001	1536E
MLK 32 Hybrid	28.001	1536E
ML 36 A-F	auf Anfrage	171E

## Maschinenlisten: NEXTURN



Maschine	Führungsbuchse	Spannzange
SA12A	166.001	1212E
SA12B	166.001	1212E
SA18A	22.001	145E
SA20B	22.001	145E
SA20E	22.001	145E
SA20P	22.001	145E
SA26P	451.001	161E
SA32B	28.001	1536E

Maschine	Führungsbuchse	Spannzange
SA32E	28.001	1536E
SA32P	28.001	1536E
SA38E	467.001	171E
SA38P	467.001	171E
SA26X	-	163E
SA32X	-	171E
SA45X	-	177E
NST56	-	185E

# Maschinenlisten: STAR



Maschine	Führungsbuchse	Spannzange
ECAS12	39.001	138E
ECAS20	22.001	145E
ECAS32	28.001	1536E
JNC10	8.001	120E
JNC16	39.001	138E
JNC25	28.001	1536E
JNC32	28.001	1536E
KJR16	39.001	138E
KJR25	451.001	157E
KNC16	22.001	145E
KNC20	22.001	145E
KNC25	28.001	1536E
KNC32	28.001	1536E
RNC10	8.001	120E
RNC16	39.001	138E
SA12	39.001	138E
SA16	39.001	138E
SB12R	166.001	1212E
SB16	39.001	138E
SB20	22.001	145E
SE16	39.001	138E
SH12	450.001	138E
SH16	39.001	138E
SI12	39.001	138E
SR10J	8.001	120E

Maschine	Führungsbuchse	Spannzange
SR16	39.001	138E
SR20	22.001	145E
SR20R	22.001	145E
SR20R II + III	22.001	145E
SR20R IV	22.001	145E
SR20J	22.001	145E
SR20JN	-	145E
SR32	28.001	1536E
SR32J	28.001	1536E
SR32JN	-	1536E
SR38	464.001	173E
ST20	22.001	145E
ST38	464.001	173E
SV12	39.001	138E
SV20	22.001	145E
SV32	28.001	1536E
SV38R	464.001	173E
SW7-7	3.001	120E
SW7-10	8.001	120E
SW12R II	166.001	1212E
SW20	22.001	145E
VNC12	8.001	120E
VNC20	22.001	145E
VNC32	28.001	1536E

# Maschinenlisten: TORNOS



Maschine	Führungsbuchse	Spannzange
DECO 7	3.001	109E
DECO 10	8.001	116E
DECO 13/16	61.002	136E
DECO 20	18.001	145E
DECO 26	28.001	1536E
DELTA 12	99.001	136E
DELTA 20	99.001	145E
DELTA 38	496.001	1536E
ENC 162/164	61.002	136E
ENC 163/167	18.001	1446E
ENC 74/75	8.001	116E
EVO-DECO 10	8.001	116E
EVO-DECO 16	61.002	136E
GAMMA20	99.001	145E
M10	8.001	120E
MICRO 7	3.001	109E
MICRO 8	-	116E
MS7	166.001	120E
R10	8.001	120E
R16	13.001	138E
RR20	61.002	145E
SIGMA20	451.001	145E
SIGMA32	28.001	1536E
SWISS-NANO	498.001	109E
TOP100	8.001	116E

## Maschinenlisten: TSUGAMI

### PRECISION TSUGAMI

Maschine	Führungsbuchse	Spannzange
B007E	3.001	109E
B073/4E	3.001	109E
B012	61.002	140E
B018	61.002	140E
B0123	99.001	140E
B020	18.001	145E
B0203	99.001	145E
B026E		
B0265	451.001	1446E
B0325	28.001	1536E
B0385E	496.001	173E
B0385LE		
BH20E/ZE	99.001	145E
BH38	496.001	173E
BN12	61.002	140E
BN20	18.001	145E
BS12	61.002	140E
BS125	61.002	140E
BS18	61.002	140E
BS20	99.001	145E

Maschine	Führungsbuchse	Spannzange
BS205	18.001	145E
BS26	451.001	161E
BS32	488.001	1536E
BU20	18.001	145E
BU26	451.001	161E
BW07	3.001	109E
BW12	61.002	140E
BW20	18.001	145E
BW207	99.001	145E
HS207	99.001	145E
HS20	18.001	145E
HS26	451.001	1446E
HS267	451.001	1446E
HS32	28.001	1536E
P01E	3.001	109E
P014HE	3.001	109E
P03E	3.001	101E
P034E/HE	3.001	101E
TMU1E	496.001	173E

## Maschinenlisten: GILDEMEISTER

Maschine	Führungsbuchse	Spannzange
GAC25L	172.001	161E
GD12	166.001	120E
GD16	39.001	136E
GD20	18.001	145E
GD26	451.001	1446E
GD32	28.001	1536E
GLD12	166.001	120E
GLD16	166.001	120E

Maschine	Führungsbuchse	Spannzange
GLD20	18.001	145E
GLD25	451.001	1446E
SPEED12	166.001	120E
SPEED20	22.001	145E
SPEED32	28.001	1536E
SPRINT12	166.001	120E
SPRINT20	451.001	145E
SPRINT42	-	173E



## Maschinenlisten: CITIZEN

Maschine	Führungsbuchse	Spannzange
A20	22.001	145E
A20CL	-	367E
A32	28.001	1536E
A32CL	-	1536E
B12	166.001	1212E
B16	61.002	138E
B20	22.001	145E
C16	61.002	138E
D25	451.001	157E
E16	61.002	145E
E20	282.001	145E
E25	451.001	157E
E32	28.001	1536E
K12	166.001	1212E
K16	61.002	145E
L12	166.001	1212E
L16	61.002	145E
L20	22.001	145E
L25	451.001	157E
L32	28.001	1536E
M2 12	166.001	1212E
M2 16	61.002	138E
M2 20	22.001	145E
M2 32	28.001	1536E
M16	61.002	138E
M32	28.001	1536E
R04	51.001	101E
R07	3.001	120E

## Maschinenlisten: TRAUB

Maschine	Führungsbuchse	Spannzange
TNL 12	450.001	120E
TNL 16	39.001	136E
TNL 18	22.001	145E

Maschine	Führungsbuchse	Spannzange
TNL 20	22.001	145E
TNL 26	451.001	157E
TNL 32	28.001	1536E

# TOOLS & SOLUTIONS

## EKA[Co]mmerce - Toolexperience auf neuem Niveau

**Website** - digitale Informationsplattform

**Webshop** - B2B-Einkaufsplattform mit vielen Features

**EKA-App** - mobile Version von Webshop und Website

**Newsletter** - digitale Informationsübermittlung

**Website-Chat** - Echtzeit-Interaktion mit Experten

**EKA-Toolbox** - technische Kalkulationen und Berechnungen



# TOOLS & SOLUTIONS

## IMMER DAS PASSENDE WERKZEUG

„Gibt es nicht, gibt's bei uns nicht!“. Sie suchen ein Werkzeug für Ihre spezielle Anforderung – wir haben mit Sicherheit das Passende für Sie! Auf 500 Quadratmeter Fläche halten wir neben 38.000 Lagerartikeln noch weitere 800.000 EDV-geführte Systemartikel bereit. Wo sonst treffen Sie auf ein derart breit gefächertes Werkzeugsortiment?



[www.klingseisen.de](http://www.klingseisen.de)

Kontaktieren Sie

[unser Team:](#)



Brunnenstraße 2 · 78554 Aldingen

Tel. +49 (0)7424 98192-0 · Fax +49 (0)7424 84601 · [info@klingseisen.de](mailto:info@klingseisen.de)