

TOOLS & SOLUTIONS

DO-CUT Abstech-System

**EXKLUSIV
NUR BEI UNS**

KATALOGAUSZUG



EKA | COMMERCE

Elektronische Einkaufsplattform



Kundenspezifische Preise



Lagerverfügbarkeiten in Echtzeit



Technische Werkzeugdaten on demand



Hohe Benutzerfreundlichkeit: 3-4 Klicks zum Werkzeug



Experten-Chat in Echtzeit



Favoritenlisten



Bestellhistorie


eka Klingseisen
Werkzeuge & Maschinen

JETZT REGISTRIEREN!

Erich Klingseisen KG

shop.klingseisen.de
www.klingseisen.de
info@klingseisen.de



Technologie GmbH



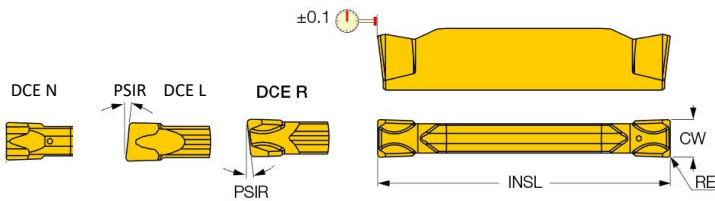
weitere folgen

DO-CUT Schneideinsätze & Werkzeughalter.....	4
Abstechen Schneideinsätze	4
DCE-C.....	4
DCE-J.....	5
Abstechen Werkzeughalter	6
DCPAD-JHP.....	6
DCTR/L-B-D.....	7
DCTR/L-B-D-JHP-SL.....	8
DCFH.....	9
EDG 23B.....	9
EDG 33A	9
Neo-Swiss Grundhalter.....	10
NQCH-JHP	10
NQCH-DCTR/L-D-SH-JHP.....	11

Legende für Maßangaben

H	Schafthöhe
B	Schaftbreite
LH	Kopfhöhe
CW	Schneidbreite
CWX	Schneidbreite maximal
CWN	Schneidbreite minimal
CDX	Schneidtiefe maximal
CUTDIA	Werkstück-Abstechdurchmesser Maximum
INSR	Länger der Wendeplatte
OAL	Gesamtlänge
PSIR	Schneidenwinkel
fg(max)	Max. Vorschub Einstechen
fg(min)	Min. Vorschub Einstechen

Doppelseitige Schneideinsätze zum Ein- und Abstechen von Stangen, harten Materialien und harten Bauteilen



Technische Details:

Eckenradius Toleranz +/-: 0,03 mm

Schnitttiefe maximal: 21 mm

Eckenradius: 0,2 mm

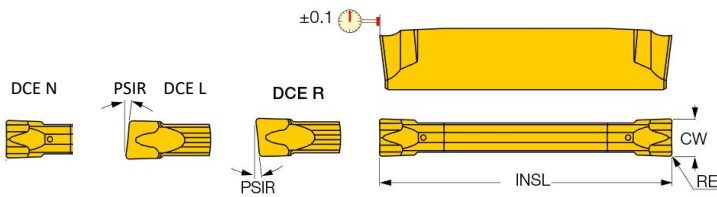
Schneidwerkstoff: Hartmetall

Anwendung: | Abstechen | Einstechen |

Scheideinsätze für Stechdrehen und Abstechen |

Artikelcode	CW mm	INSL mm	PSIR °	fg _(max)	fg _(min)	Schnittrichtung				
							IC1008 P M K	IC1028 P M	IC5400 P M	IC1010 P M
DCE L2002C-6D	2	23,8	6	0.12 mm/rev	0.04 mm/rev	Links	•	•	•	
DCE L3002C-6D	3	23,5	6	0.18 mm/rev	0.08 mm/rev	Links	•	•	•	
DCE N2002C	2	23,8	0	0.16 mm/rev	0.05 mm/rev	Neutral	•	•	•	•
DCE N3002C	3	23,5	0	0.25 mm/rev	0.1 mm/rev	Neutral	•	•	•	•
DCE R2002C-6D	2	23,8	6	0.12 mm/rev	0.04 mm/rev	Rechts	•	•	•	
DCE R3002C-6D	3	23,5	6	0.18 mm/rev	0.08 mm/rev	Rechts	•	•	•	

Doppelseitige Schneideinsätze zum Ein- und Abstechen für weiche Werkstückstoffe, zum Abstechen von Rohren, kleinen Durchmessern und dünnwandigen Bauteilen



Technische Details:

- Eckenradius Toleranz +/-: 0,03 mm
- Schnitttiefe maximal: 21 mm
- Eckenradius: 0,2 mm
- Schneidwerkstoff: Hartmetall
- Anwendung: | Abstechen | Einstechen | Scheideinsätze für Stechdrehen und Abstechen |

Artikelcode	CW mm	INSL mm	PSIR °	fg(max)	fg(min)	Schnitttrichtung	Material			
							IC1008	IC1028	IC5400	IC1030
DCE L2002J-6D	2	23,5	6	0.1 mm/rev	0.03 mm/rev	Links	•	•	•	
DCE L3002J-6D	3	23,5	6	0.1 mm/rev	0.04 mm/rev	Links	•	•	•	
DCE N2002J	2	23,8	0	0.12 mm/rev	0.04 mm/rev	Neutral	•	•	•	•
DCE N3002J	3	23,4	0	0.14 mm/rev	0.04 mm/rev	Neutral	•	•	•	
DCE R2002J-6D	2	23,5	6	0.1 mm/rev	0.03 mm/rev	Rechts	•	•	•	
DCE R3002J-6D	3	23,5	6	0.14 mm/rev	0.04 mm/rev	Rechts	•	•	•	

EXKLUSIV NUR BEI UNS

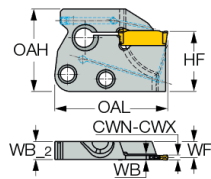
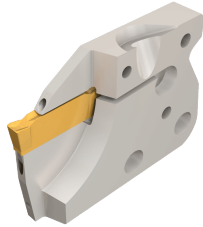
MODULAR-CUT-Adapter mit zielgerichteter Kühlmittelzuführung für DO-CUT-Schneideinsätze zum Ein- und Abstechen.

Technische Details:

Körperbreite: 7,2 mm

Werkstoff Körper: Stahl

Anwendung: | Abstechen | Einstechen |



Artikelcode	Lief.Nr.	CWX mm	CWN mm	CDX mm	CUTDIA mm	OAL mm	Schnitttrichtung
IDCPAD2LD42JHP	3311539	2,5	1,9	21	42	49	Links
IDCPAD2RD42JHP	3311537	2,5	1,9	21	42	49	Rechts
IDCPAD3LD42JHP	3311536	3,18	3	21	42	49	Links
IDCPAD3RD42JHP	3311535	3,18	3	21	42	49	Rechts
IDCPADXL3LD65JHP	3313363	3,18	3	32,5	65	60	Links
IDCPADXL3RD65JHP	3313362	3,18	3	32,5	65	60	Rechts

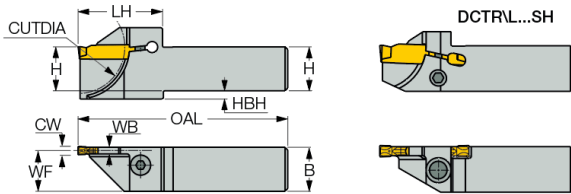
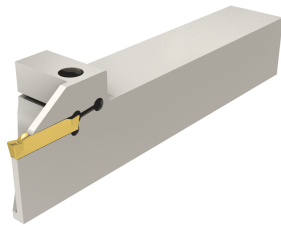
**EXKLUSIV
NUR BEI UNS**

Verstärkte Kompakthalter zum Ein- und Abstechen

Technische Details:

Werkstoff Körper: Stahl

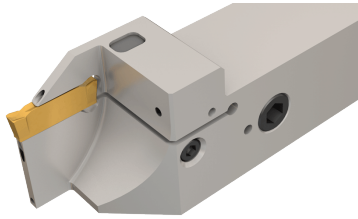
Anwendung: | Abstechen | Einstechen |



Artikelcode	Lief.Nr.	H mm	B mm	LH mm	CWX mm	CWN mm	CDX mm	CUTDIA mm	OAL mm	Schnittrichtung
EXKLUSIV NUR BEI UNS IDCTL10B2D20SH	3351918	10	10	19	2,5	1,9	10	20	120	Links
IDCTL12B2D24SH	2302633	12	12	19	2,5	1,9	12	24	120	Links
IDCTL16B2D35	2302752	16	16	31	2,5	1,9	17,5	35	140	Links
IDCTL16B3D35	2302754	16	16	31	3,18	3	17,5	35	140	Links
IDCTL20B2D35	2302756	20	20	31	2,5	1,9	17,5	35	140	Links
IDCTL20B2T21	2302636	20	20	35.5	2,5	1,9	21	42	125	Links
IDCTL20B3D42	2302638	20	20	35.5	3,18	3	21	42	140	Links
IDCTL20B3T21	2302631	20	20	35.5	3,18	3	21	42	125	Links
IDCTL25B2T21	2302622	25	25	35.5	2,5	1,9	21	42	150	Links
IDCTL25B3D42	2302641	25	25	35.5	3,18	3	21	42	140	Links
IDCTL25B3T21	2302624	25	25	35.5	3,18	3	21	42	150	Links
EXKLUSIV NUR BEI UNS IDCTR10B2D20SH	3351929	10	10	19	2,5	1,9	10	20	120	Rechts
IDCTR12B2D24SH	2302625	12	12	19	2,5	1,9	12	24	120	Rechts
IDCTR16B2D35	2302751	16	16	31	2,5	1,9	17,5	35	140	Rechts
IDCTR16B3D35	2302753	16	16	31	3,18	3	17,5	35	140	Rechts
IDCTR20B2D35	2302755	20	20	31	2,5	1,9	17,5	35	140	Rechts
IDCTR20B2T21	2302621	20	20	35.5	2,5	1,9	21	42	125	Rechts
IDCTR20B3D42	2302637	20	20	35.5	3,18	3	21	42	140	Rechts
IDCTR20B3T21	2302627	20	20	35.5	3,18	3	21	42	125	Rechts
IDCTR25B2T21	2302623	25	25	35.5	2,5	1,9	21	42	150	Rechts
IDCTR25B3D42	2302639	25	25	35.5	3,18	3	21	42	140	Rechts
IDCTR25B3T21	2302635	25	25	35.5	3,18	3	21	42	150	Rechts

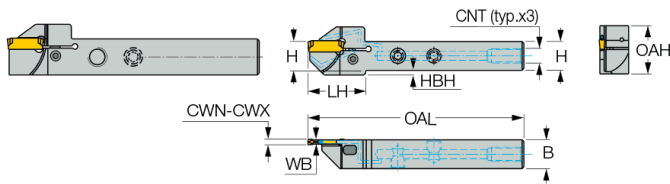
DCTR/L-B-D-JHP-SL

Werkzeughalter zum Ein- und Abstechen mit direkter Kühlmittelübergabe für DO-CUT-Schneideinsätze



Technische Details:

- Schneidbreite maximal: 2,5 mm
- Schneidbreite minimal: 1,9 mm
- Gesamtlänge: 100 mm
- Werkstoff Körper: Stahl
- Anwendung: | Abstechen | Einstechen |

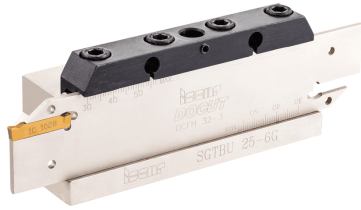


Artikelcode	Lief.Nr.	H mm	B mm	LH mm	CDX mm	CUTDIA mm	Schnitttrichtung
IDCTL12B2D24JHPSL	3335376	12	12	27,6	12	24	Links
IDCTL16B2D35JHPSL	3302271	16	16	31,6	17,5	35	Links
IDCTR12B2D24JHPSL	3335377	12	12	27,6	12	24	Rechts
IDCTR16B2D35JHPSL	3335375	16	16	31,6	17,5	35	Rechts

**EXKLUSIV
NUR BEI UNS**

DCFH

Beidseitig verwendbarer Stechschwert zum Stech-Drehen und Abstechen



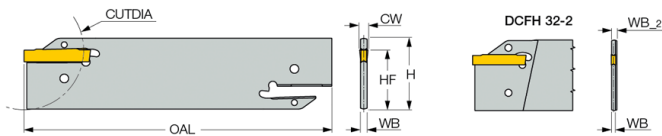
Technische Details:

Werkstück-Abstechdurchmesser Maximum: 42mm

Schnitttrichtung: Neutral

Werkstoff Körper: Stahl

Anwendung: | Abstechen | Einstechen |



Artikelcode	Lief.Nr.	Körperbreite mm	OAL mm
IDCFH262	2302643	1,7	110
IDCFH263	2302644	2,4	110
IDCFH322	2302855	1,7	150
IDCFH323	2302856	2,4	150

EDG 23B

Schlüssel für Stechschwert DCFH



Technische Details:

Bemerkung: Für DCFH 26-2 & DCFH 26-3

Artikelcode	Lief.Nr.
IEDG23B	7001995

EDG 33A

Schlüssel für Stechschwert DCFH



Technische Details:

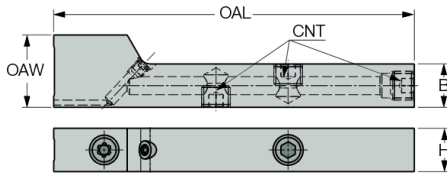
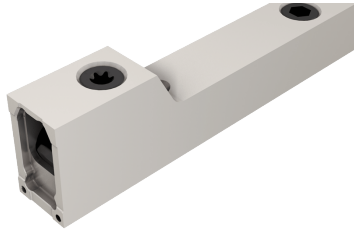
Bemerkung: Für DCFH 32-2 & DCFH 32-3

Artikelcode	Lief.Nr.
IEDG33A	7001923

JETCUT-Schäfte für modulare NEOSWISS-Wechselköpfe, für den Einsatz auf Langdrehautomaten

Technische Details:

Werkstoff Körper: Stahl
Gesamtlänge: 100 mm



Artikelcode	Lief.Nr.	Bemerkung	H mm	B mm
INQCH1212JHP	3389386		12	12
INQCH1616JHP	3397236		16	16
INQCH1212JHPMODA	4788787	Für Arno-Schnittstelle	12	12
INQCH1616JHPMODA	4788788	Für Arno-Schnittstelle	16	16
INQCH1616JHPMODI	4788786	Für Index-Schnittstelle	16	16

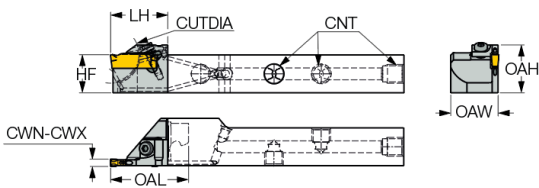
**EXKLUSIV
NUR BEI UNS**

NQCH-DCTR/L-D-SH-JHP

Modulare JETCUT-Wechselköpfe mit Schraubenklammung für zweiseitige DO-CUT-Schneideinsätze, für den Einsatz auf Langdrehautomaten

Technische Details:

- Kopflänge: 30 mm
- Schneidbreite maximal: 2,5 mm
- Schneidbreite minimal: 1,9 mm
- Werkstoff Körper: Stahl
- Anwendung: | Abstechen | Einstechen |



Artikelcode	Lief.Nr.	H mm	B mm	CDX mm	CUTDIA mm	OAL mm	Schnittichtung
INQCH12DCTL2D24SHJHPSL	3538728	12	12	12	24	37,8	Links
INQCH12DCTR2D24SHJHPSL	3538729	12	12	12	24	37,8	Rechts
INQCH16DCTL2D32SHJHPSL	3538730	16	16	16	32	38,8	Links
INQCH16DCTR2D32SHJHPSL	3538731	16	16	16	32	38,8	Rechts

**EXKLUSIV
NUR BEI UNS**

www.klingseisen.de

Kontaktieren Sie

[unser Team:](#)



Brunnenstraße 2 · 78554 Aldingen

Tel. +49 (0)7424 98192-0 · Fax +49 (0)7424 84601 · info@klingseisen.de