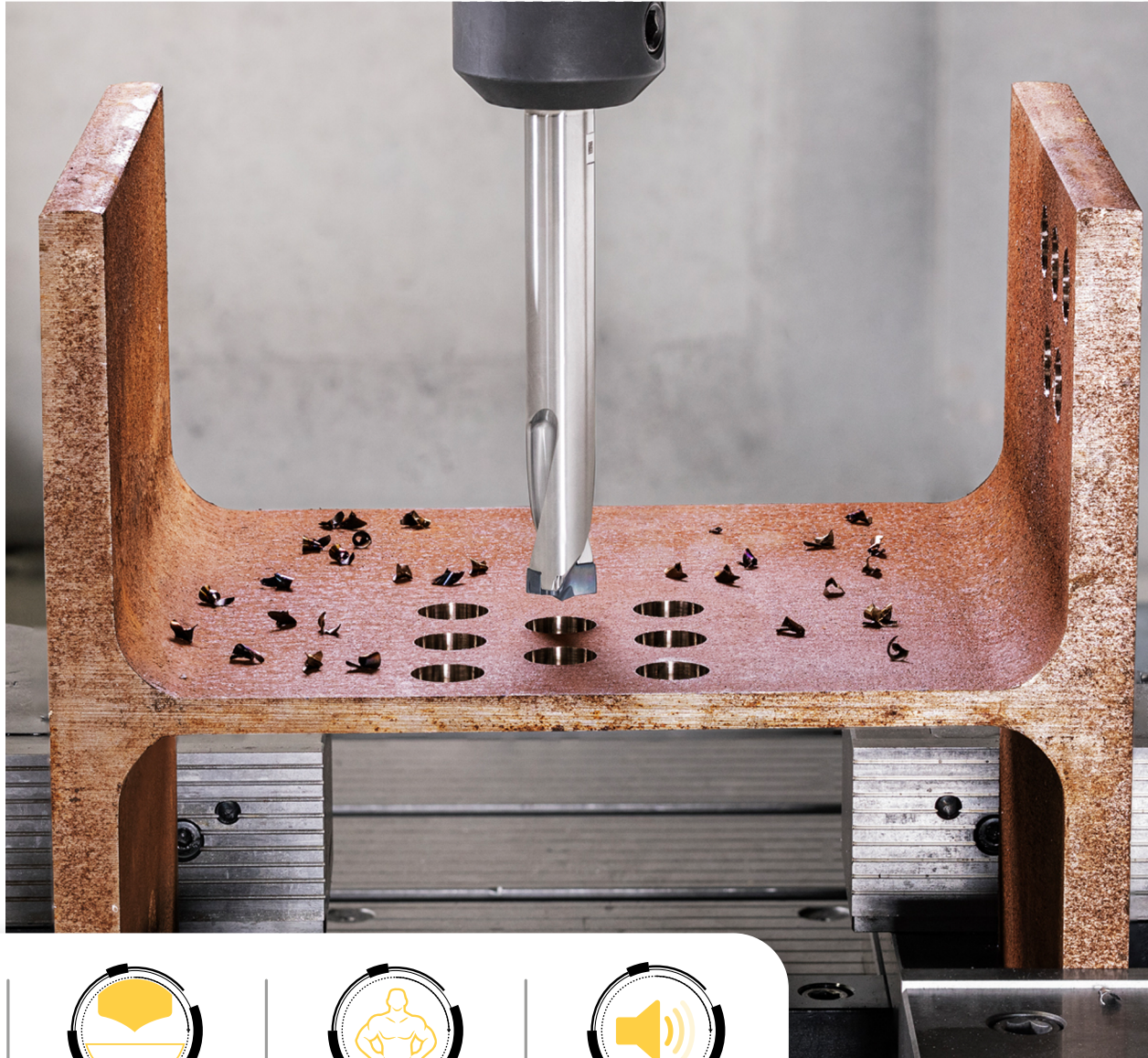


NPA

PRODUKTNEUHEITEN



Selbstzentrierende
Geometrie



Robuster, verstärkter
Bohrkörper



Geräusch-
reduzierung



SUMOCHAM
CHAMDRILL LINE

**IHP-BD Bohrköpfe mit optimierter
Geometrie auf verstärkten
Bohrkörpern zur Bearbeitung von
Stahlträgern**

Selbstzentrierende
GeometrieRobuster, verstärkter
BohrkörperGeräusch-
reduzierung

NPA

PRODUKTNEUHEITEN

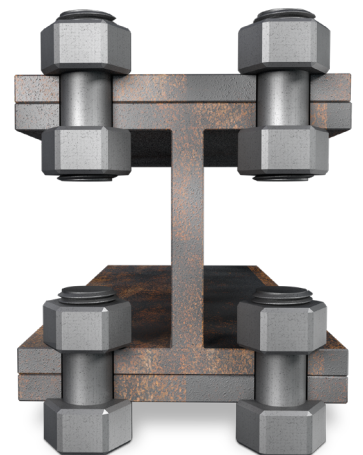
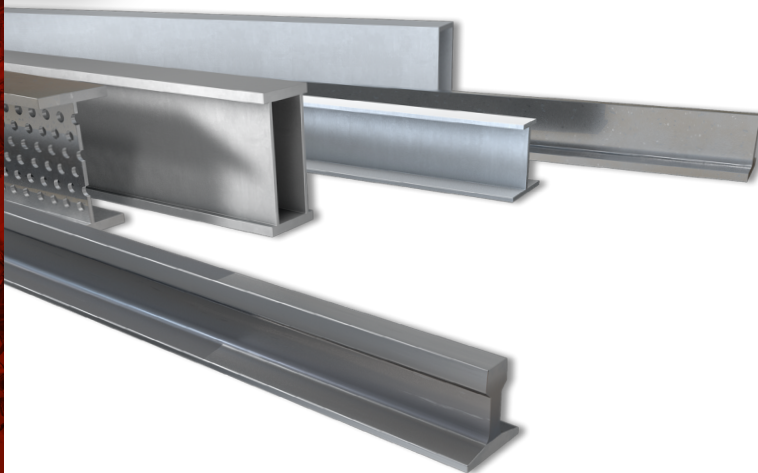
SUMOCHAM
CHAMDRILL LINE

Nutzen

Optimierte Schneidengeometrie für prozesssichere Bearbeitung von Stahlträgern.

- Verfügbarkeit Ø 13,8 mm bis Ø 32,0 mm.
- Bohrkörper in 5xD und 8xD lagerhaltig.
- Angepasste Ausführung der Bohrkörper für maximale Stabilität, Reduzierung von Vibrationen und Bohrgeräuschen.
- Optimierte Bohrkopfgeometrie zur Minimierung von Bohrkappen und Gratbildung.

[Klick zum Produktfilm](#)



Selbstzentrierende
GeometrieRobuster, verstärkter
BohrkörperGeräusch-
reduzierung

NPA

PRODUKTNEUHEITEN

SUMOCHAM CHAMDRILL LINE

Produktmerkmale

- selbstzentrierende Bohrköpfe
- sehr hohe Laufruhe
- präzise Bohrbearbeitung
- entgraten ist nicht erforderlich

Zähe Schneidstoffsorte IC954 mit einer hitzebeständigen PVD-Beschichtung (TiAlCrN) für maximale Leistung.

Für MMS (Minimalmengenschmierung) geeignet.

Verfügbarkeit und Preise

Siehe Preisliste in der Anlage.

Mit freundlichen Grüßen

ISCAR Germany GmbH

Erich Timons
CTO
Mitglied der Geschäftsleitung

Mit freundlichen Grüßen

ISCAR Germany GmbH

Florian Weiß
Produktspezialist



Selbstzentrierende Geometrie



Robuster, verstärkter Bohrkörper



Geräuschreduzierung

NPA

PRODUKTNEUHEITEN

SUMOCHAM

CHAMDRILL LINE

Self CENTERING

Keine Geräusche und keine Vibrationen aufgrund spezieller Bohrkopfgeometrie

Keine Gratbildung beim Bohrungsaustritt aufgrund scharfer Schneidkanten

Zähe Nanoschicht-PVD-Beschichtung für hohe Resistenz gegen Ausbrüche und Verschleiß



Verstärkter Bohrkörper für maximale Stabilität

SUMOCHAM-Schnittstelle

Innere Kühlmittelzufuhr für MMS



NPA

PRODUKTNEUHEITEN

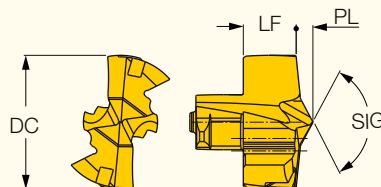
SUMOCHAM

CHAMDRILL LINE

IHP-BD

Auswechselbare Bohrköpfe für DCN-BD Bohrkörper zur Bearbeitung von Stahlträgern

<https://www.iscar.com/eCatalog/Family.aspx?fnum=5032&mapp=DR&GFSTYP=M&srch=1>



Bezeichnung	Abmessungen					IC954
	DC	LF	PL	SIG	SSC ⁽¹⁾	
IHP 138-BD	13.80	5.40	1.600	128	13	•
IHP 140-BD	14.00	5.60	1.700	128	14	•
IHP 1429-BD	14.29	5.60	1.700	128	14	•
IHP 160-BD	16.00	6.10	1.950	128	16	•
IHP 170-BD	17.00	6.80	2.000	128	17	•
IHP 1746-BD	17.46	6.80	2.000	128	17	•
IHP 178-BD	17.80	6.80	2.000	128	17	•
IHP 180-BD	18.00	7.30	2.400	128	18	•
IHP 1905-BD	19.05	7.60	2.550	128	19	•
IHP 200-BD	20.00	8.10	2.600	128	20	•
IHP 2064-BD	20.64	8.10	2.600	128	20	•
IHP 210-BD	21.00	8.50	2.650	128	21	•
IHP 218-BD	21.80	8.50	2.650	128	21	•
IHP 220-BD	22.00	8.70	2.750	128	22	•
IHP 225-BD	22.50	8.70	2.750	128	22	•
IHP 230-BD	23.00	9.30	2.900	128	23	•
IHP 2381-BD	23.81	9.30	2.900	128	23	•
IHP 240-BD	24.00	10.00	3.000	128	24	•
IHP 250-BD	25.00	10.00	3.100	128	25	•
IHP 258-BD	25.80	10.00	3.100	128	25	•
IHP 260-BD	26.00	10.30	3.300	128	26	•
IHP 265-BD	26.50	10.30	3.300	128	26	•
IHP 2699-BD	26.99	10.30	3.300	128	26	•
IHP 270-BD	27.00	10.80	3.400	128	27	•
IHP 275-BD	27.50	10.80	3.400	128	27	•
IHP 280-BD	28.00	11.30	3.550	128	28	•
IHP 2858-BD	28.58	11.30	3.550	128	28	•
IHP 300-BD	30.00	12.00	3.800	128	30	•
IHP 3016-BD	30.16	12.00	3.800	128	30	•
IHP 320-BD	32.00	13.30	3.950	128	32	•

• Zwischengrößen sind auf Anfrage erhältlich.

⁽¹⁾ Schnittstellengröße

NPA

PRODUKTNEUHEITEN

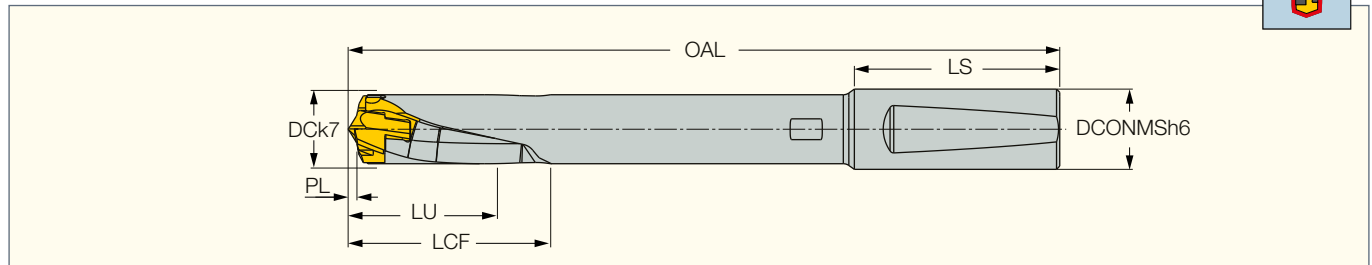
SUMOCHAM

CHAMDRILL LINE

DCN-N-5D-BD

Verstärkte Bohrkörper 5xD mit Whistle Notch-Schaft zur Bearbeitung von Stahlträgern

<https://www.iscar.com/eCatalog/Family.aspx?fnum=5040&mapp=DR&GFSTYP=M&srch=1>



Bezeichnung	DCN ⁽¹⁾	DCX ⁽²⁾	DCONMS	LU	LCF	PL	LS	OAL	SSC ⁽³⁾	Bohrkopf	
DCN 135-050-16N-5D-BD	13.50	13.99	16.00	40.00	50.0	1.600	57.0	153.60	13	IHP 130-BD	K DCN 10-13.99
DCN 140-050-16N-5D-BD	14.00	14.99	16.00	40.00	50.0	1.700	57.0	157.70	14	IHP 140-BD	K DCN 14-17.99
DCN 160-050-20N-5D-BD	16.00	16.99	20.00	40.00	50.0	1.950	59.0	175.00	16	IHP 160-BD	K DCN 14-17.99
DCN 170-050-20N-5D-BD	17.00	17.99	20.00	40.00	50.0	2.000	59.0	182.00	17	IHP 170-BD	K DCN 14-17.99
DCN 180-050-20N-5D-BD	18.00	18.99	20.00	40.00	50.0	2.400	59.0	189.40	18	IHP 180-BD	K DCN 18-21.99
DCN 190-050-20N-5D-BD	19.00	19.99	20.00	40.00	50.0	2.550	59.0	197.10	19	IHP 190-BD	K DCN 18-21.99
DCN 200-050-25N-5D-BD	20.00	20.99	25.00	40.00	50.0	2.600	64.0	207.60	20	IHP 200-BD	K DCN 18-21.99
DCN 210-050-25N-5D-BD	21.00	21.99	25.00	40.00	50.0	2.650	64.0	214.70	21	IHP 210-BD	K DCN 18-21.99
DCN 220-050-25N-5D-BD	22.00	22.99	25.00	40.00	50.0	2.750	64.0	221.80	22	IHP 220-BD	K DCN 22-26.99
DCN 230-050-25N-5D-BD	23.00	23.99	25.00	40.00	50.0	2.900	64.0	228.90	23	IHP 230-BD	K DCN 22-26.99
DCN 240-050-25N-5D-BD	24.00	24.99	25.00	40.00	50.0	3.000	64.0	236.00	24	IHP 240-BD	K DCN 22-26.99
DCN 250-050-32N-5D-BD	25.00	25.99	32.00	40.00	50.0	3.100	68.0	246.10	25	IHP 250-BD	K DCN 22-26.99
DCN 260-050-32N-5D-BD	26.00	26.99	32.00	40.00	50.0	3.300	68.0	253.30	26	IHP 260-BD	K DCN 22-26.99
DCN 270-050-32N-5D-BD	27.00	27.99	32.00	40.00	50.0	3.400	68.0	260.40	27	IHP 270-BD	K DCN 27-32.99
DCN 280-050-32N-5D-BD	28.00	28.99	32.00	40.00	50.0	3.550	68.0	267.60	28	IHP 280-BD	K DCN 27-32.99
DCN 300-070-32N-5D-BD	30.00	30.99	32.00	50.00	70.0	3.800	68.0	280.80	30	IHP 300-BD	K DCN 27-32.99
DCN 320-070-32N-5D-BD	32.00	32.99	32.00	50.00	70.0	3.950	68.0	295.00	32	IHP 320-BD	K DCN 27-32.99

• Setzen Sie keine Bohrköpfe ein, die kleiner sind als der für den Bohrer definierte Durchmesserbereich.

⁽¹⁾ Minimaler Bohrungsdurchmesser

⁽²⁾ Maximaler Bohrungsdurchmesser

⁽³⁾ Schnittstellengröße

NPA

PRODUKTNEUHEITEN

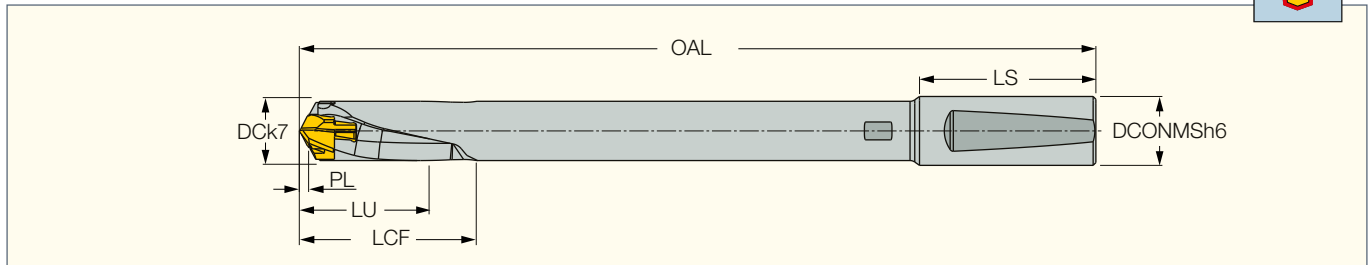
SUMOCHAM

CHAMDRILL LINE

DCN-N-8D-BD

Verstärkte Bohrkörper 8xD mit Whistle Notch-Schaft zur Bearbeitung von Stahlträgern

<https://www.iscar.com/eCatalog/Family.aspx?fnum=5041&mapp=DR&GFSTYP=M&srch=1>



Bezeichnung	DCN ⁽¹⁾	DCX ⁽²⁾	DCONMS	LU	LCF	PL	LS	OAL	SSC ⁽³⁾	Bohrkopf	
DCN 135-050-16N-8D-BD	13.50	13.99	16.00	40.00	50.0	1.600	57.0	194.10	13	IHP 130-BD	K DCN 10-13.99
DCN 140-050-16N-8D-BD	14.00	14.99	16.00	40.00	50.0	1.700	57.0	199.70	14	IHP 140-BD	K DCN 14-17.99
DCN 160-050-20N-8D-BD	16.00	16.99	20.00	40.00	50.0	1.950	59.0	223.00	16	IHP 160-BD	K DCN 14-17.99
DCN 170-050-20N-8D-BD	17.00	17.99	20.00	40.00	50.0	2.000	59.0	233.00	17	IHP 170-BD	K DCN 14-17.99
DCN 180-050-20N-8D-BD	18.00	18.99	20.00	40.00	50.0	2.400	59.0	243.40	18	IHP 180-BD	K DCN 18-21.99
DCN 190-050-20N-8D-BD	19.00	19.99	20.00	40.00	50.0	2.550	59.0	254.10	19	IHP 190-BD	K DCN 18-21.99
DCN 200-050-25N-8D-BD	20.00	20.99	25.00	40.00	50.0	2.600	64.0	267.60	20	IHP 200-BD	K DCN 18-21.99
DCN 210-050-25N-8D-BD	21.00	21.99	25.00	40.00	50.0	2.650	64.0	277.70	21	IHP 210-BD	K DCN 18-21.99
DCN 220-050-25N-8D-BD	22.00	22.99	25.00	40.00	50.0	2.750	64.0	287.80	22	IHP 220-BD	K DCN 22-26.99
DCN 230-050-25N-8D-BD	23.00	23.99	25.00	40.00	50.0	2.900	64.0	297.90	23	IHP 230-BD	K DCN 22-26.99
DCN 240-050-25N-8D-BD	24.00	24.99	25.00	40.00	50.0	3.000	64.0	308.00	24	IHP 240-BD	K DCN 22-26.99
DCN 250-050-32N-8D-BD	25.00	25.99	32.00	40.00	50.0	3.100	68.0	321.10	25	IHP 250-BD	K DCN 22-26.99
DCN 260-050-32N-8D-BD	26.00	26.99	32.00	40.00	50.0	3.300	68.0	331.30	26	IHP 260-BD	K DCN 22-26.99
DCN 270-050-32N-8D-BD	27.00	27.99	32.00	40.00	50.0	3.400	68.0	341.40	27	IHP 270-BD	K DCN 27-32.99
DCN 280-050-32N-8D-BD	28.00	28.99	32.00	40.00	50.0	3.550	68.0	351.60	28	IHP 280-BD	K DCN 27-32.99
DCN 300-070-32N-8D-BD	30.00	30.99	32.00	50.00	70.0	3.800	68.0	370.80	30	IHP 300-BD	K DCN 27-32.99
DCN 320-070-32N-8D-BD	32.00	32.99	32.00	50.00	70.0	3.950	68.0	391.00	32	IHP 320-BD	K DCN 27-32.99

• Setzen Sie keine Bohrköpfe ein, die kleiner sind als der für den Bohrer definierte Durchmesserbereich.

⁽¹⁾ Minimaler Bohrungsdurchmesser

⁽²⁾ Maximaler Bohrungsdurchmesser

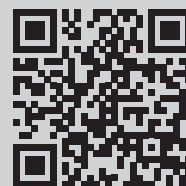
⁽³⁾ Schnittstellengröße

Werkstückstoffgruppen						Empfohlene Schnittparameter							
ISO	Werkstückstoff	Zugfestigkeit [N/mm ²]	Härte, HB	Material-Gruppe	Durchmesserbereich, mm	v _c [m/min]	D=12-13.9	D=14-15.9	D=16-19.9	D=20-25.9	D=26-32.9		
P	Unlegierter Stahl	< 0.25 % C	Geglüht	420	125	1	70-90-110						
		≥ 0.25 % C	Geglüht	650	190	2	70-100-120	0.16	0.18	0.22	0.24	0.28	
	Stahlguss, Automatenstahl	< 0.55 % C	Vergütet	850	250	3	70-90-110	0.24	0.26	0.30	0.34	0.38	
		≥ 0.55 % C	Geglüht	750	220	4	60-80-100	0.30	0.34	0.36	0.40	0.48	
	Niedrig legierter Stahl und Stahlguss (<5 % Legierungsbestandteile)	Vergütet		Geglüht	1000	300	5	50-70-90					
				Geglüht	600	200	6	70-90-110	0.15	0.18	0.22	0.24	0.28
Vergütet				930	275	7	60-80-100	0.22	0.26	0.30	0.34	0.38	
				1000	300	8	50-70-90	0.30	0.34	0.36	0.40	0.48	
			1200	350	9	40-55-70							

www.klingseisen.de

Kontaktieren Sie

[unser Team:](#)



Brunnenstraße 2 · 78554 Aldingen

Tel. +49 (0)7424 98192-0 · Fax +49 (0)7424 84601 · info@klingseisen.de