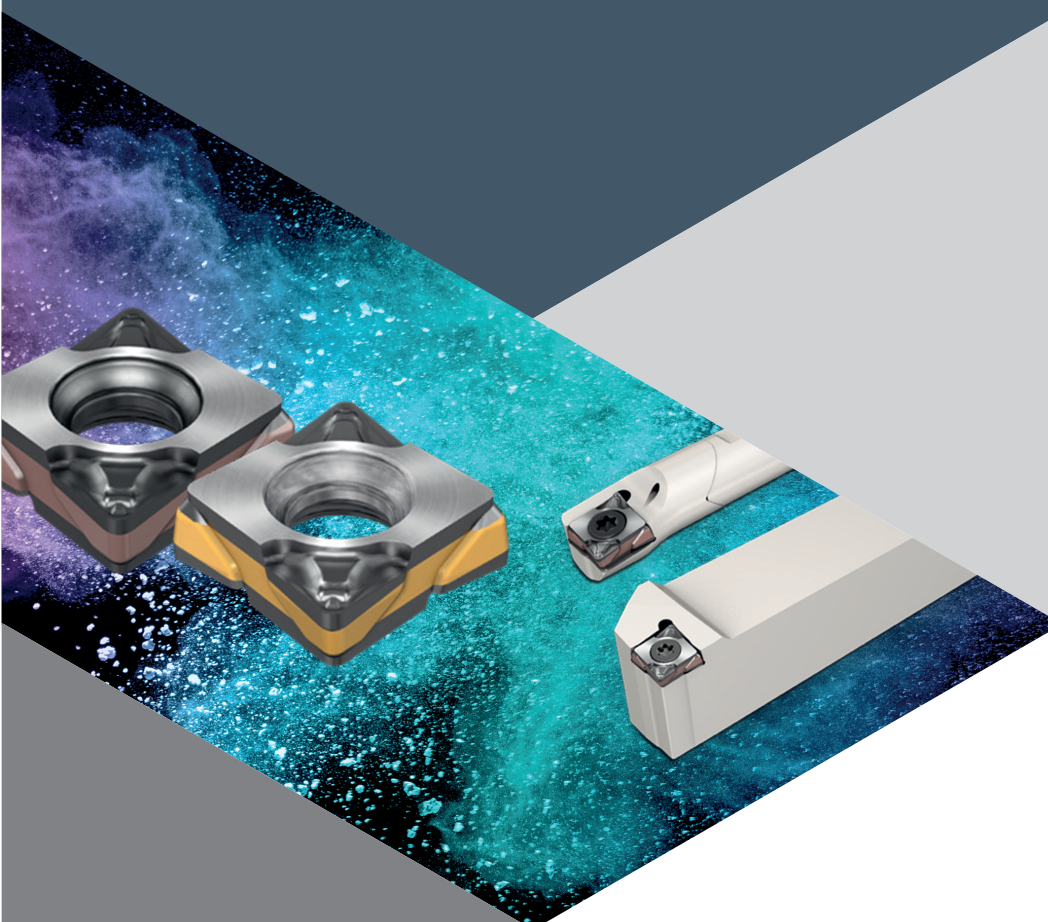


TOOLS & SOLUTIONS

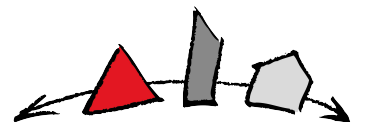
LOGIQ4TURN

Beim Kauf von 20 WSP
70% auf Bohrstange/Wechselkopf
oder
GRATIS Schafthalter

AKTION



LOGIQ4TURN



eka Klingseisen
Werkzeuge & Maschinen

Aktion gültig bis 30.09.2026

Preise gültig bis zur nächsten Preisliste

Mehr Kanten. Mehr Leistung.

Die doppelseitigen Wendeschneidplatten mit vier Schneidkanten bieten eine Alternative zu den herkömmlichen ISO Standard-WSP mit nur zwei Schneidkanten. Hohe Wirtschaftlichkeit trifft auf maximale Prozesssicherheit dank stabiler Schwalbenschwanzklemmung.

YOU

MACHINING

INTELLIGENTLY?

1

Beim Kauf von

20 WSP CXGG/MG 09.../12... oder CXMU/GU 06... derselben Größe
- sortiert möglich

erhalten Sie

70% Rabatt

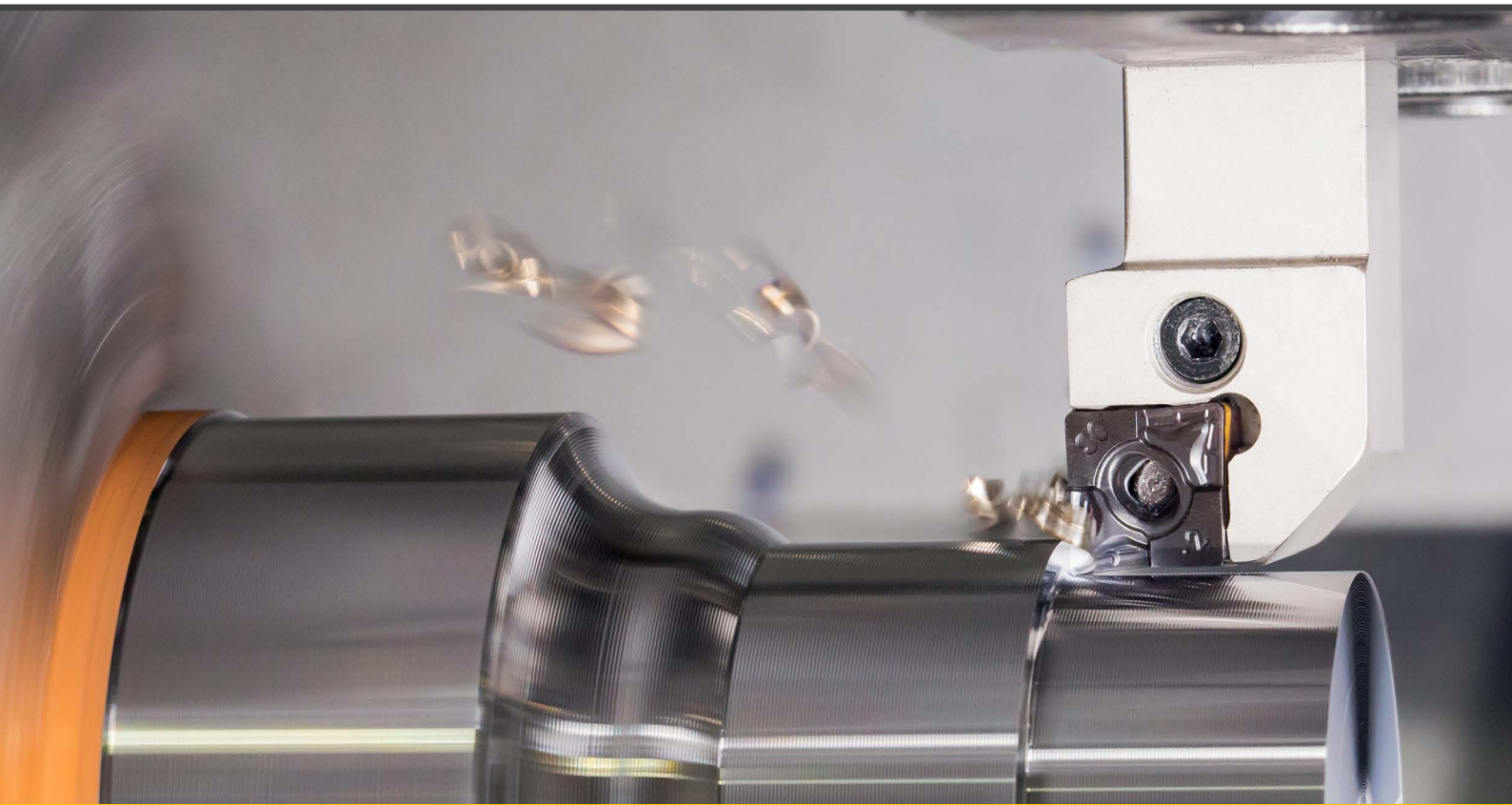
auf die entsprechende Bohrstange/Wechselkopf PCLXR/L... oder SCLXL/R oder SCLXL/R... / A-SCLXL/R... -06

oder

den entsprechenden Schafthalter (Drehhalter für Außenbearbeitung) ohne Innenkühlung

gratis

Die gezeigte Abbildung ist repräsentativ und nicht verbindlich.

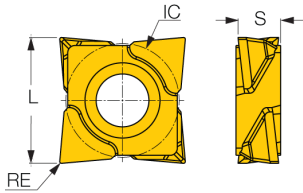
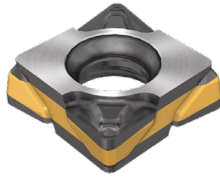


LOGIQ4TURN

LOGIQ4TURN	4
Doppelseitige Wendeschneidplatte mit 4 positiven Schneidkanten	4
CXMU-F3P	4
CXMU-F3M	5
CXMG-F3P	6
CXMG-F3M	7
CXMG-M3P	8
CXMG-M3M	9
Werkzeughalter CXMU/CXMG Wendeplatten	10
SCLXR/L 06X	10
SCLXR/L 06X-JHP	11
SCLXR/L 06XS	12
SCLXR/L 06XS-JHP-MC	13
PCLXR/L	14
PCLXR/L-JHP	15
PCLXR/L-JHP-MC	16
PCLXR/L-S	17
PCLXR/L-S-JHP	18
NQCH-SCLXR/L-JHP	19
NQCH-PCLXR/L-S-JHP	20
NQCH-JHP	21
Bohrstangen für CXMU/CXMG Wendeplatten	22
A/E-SCLXR/L-06X	22
A-PCLXR/L	23
AV-D	24
Bohrköpfe für CXMU/CXMG Wendeschneidplatten	25
AVC-SCLXR/L-06X	25
AVC-PCLXR/L	26

CXMU-F3P

80° doppelseitige und doppelpositive Schneideinsätze mit positivem Spanwinkel für Schichten von legiertem Stahl



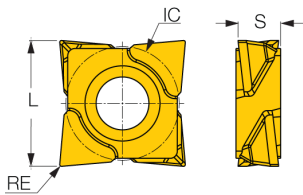
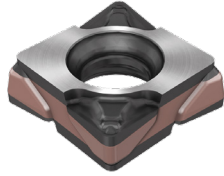
Technische Details:

- Durchmesser Inkreis: 6,34 mm
- Schneideinsatzdicke: 2,38 mm
- Schneidenlänge max.: 2 mm
- Max. Vorschub Drehen (ft(max)): 0,25 mm/rev

Artikelcode	RE mm	L mm	ft(min)	ap(min) mm	IC807	IC1008	IC8150	IC8250
					€ ab 1	€ ab 1	€ ab 1	€ ab 1
CXMU 060202-F3P	0,2	7	0,05 mm/rev	0,3	11,50	11,50	12,55	12,55
CXMU 060204-F3P	0,4	6,96	0,05 mm/rev	0,5	11,50	11,50	12,55	12,55
CXMU 060208-F3P	0,8	6,88	0,07 mm/rev	0,8	11,50	11,50	12,55	12,55

CXMU-F3M

80° doppelseitige positive Schneideinsätze mit positivem Spanwinkel zum Schlichten von rostbeständigem Stahl und hitzebeständigen Legierungen



Technische Details:

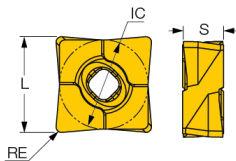
- Durchmesser Inkreis: 6,34 mm
- Schneideinsatzdicke: 2,38 mm
- Schneidenlänge max.: 2 mm
- Max. Vorschub Drehen (ft(max)): 0,25 mm/rev

Artikelcode	RE mm	L mm	ft(min)	ap(min) mm	IC807		IC806		IC1008		IC6015		IC6025		IC706	
					€	ab 1	€	ab 1	€	ab 1	€	ab 1	€	ab 1	€	ab 1
CXMU 060202-F3M	0,2	7	0,05 mm/rev	0,3	11,50	ab 1	11,50	ab 1	11,50	ab 1	12,55	ab 1	12,55	ab 1	13,25	ab 1
CXMU 060204-F3M	0,4	6,96	0,05 mm/rev	0,5	11,50	ab 1	11,50	ab 1	11,50	ab 1	12,55	ab 1	12,55	ab 1	13,25	ab 1
CXMU 060208-F3M	0,8	6,88	0,07 mm/rev	0,8	11,50	ab 1	11,50	ab 1	11,50	ab 1	12,55	ab 1	12,55	ab 1		

Doppelseitig positive 80°-Wendeschneidplatten zum Schlichten von legiertem Stahl

Technische Details:

- Schneidenlänge max.: 2 mm

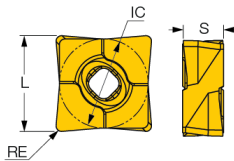


Artikelcode	RE mm	IC mm	S mm	L mm	ft(min)	ft(max)	ap(min) mm	IC807		IC8150	
								€ ab 1	€ ab 1	€ ab 1	€ ab 1
CXMG 090401-F3P	0,1	9,35	4,66	10,4	0,02 mm/rev	0,15 mm/rev	0,2	12,75			
CXMG 090402-F3P	0,2	9,35	4,66	10,4	0,03 mm/rev	0,15 mm/rev	0,3	12,75	13,90		
CXMG 090404-F3P	0,4	9,35	4,66	10,4	0,05 mm/rev	0,25 mm/rev	0,4		13,90		
CXMG 12T504-F3P	0,4	12,5	5,8	13,83	0,05 mm/rev	0,25 mm/rev	0,4	16,80	18,40		
CXMG 12T508-F3P	0,8	12,5	5,8	13,75	0,05 mm/rev	0,25 mm/rev	0,8	16,80	18,40		

Doppelseitig positive 80°-Wendeschneidplatten zum Schlichten von rostbeständigem Stahl und hoch-hitzebest. Legierungen.

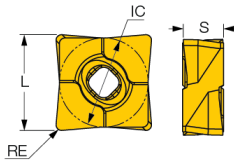
Technische Details:

- Schneidlänge max.: 2 mm



Artikelcode	RE mm	IC mm	S mm	L mm	ft(min)	ft(max)	ap(min) mm	IC807		IC806		IC6015		IC1017		IC706		IC6025	
								€	ab 1	€	ab 1	€	ab 1	€	ab 1	€	ab 1	€	ab 1
CXMG 090401-F3M	0,1	9,35	4,66	10,4	0,02 mm/rev	0,15 mm/rev	0,2	12,75	ab 1										
CXMG 090402-F3M	0,2	9,35	4,66	10,4	0,03 mm/rev	0,15 mm/rev	0,3	12,75	12,75	13,90	14,55	14,65							
CXMG 090404-F3M	0,4	9,35	4,66	10,4	0,05 mm/rev	0,25 mm/rev	0,4	12,75	12,75	13,90	14,55	14,65	13,90						
CXMG 12T504-F3M	0,4	12,5	5,8	13,83	0,05 mm/rev	0,25 mm/rev	0,4	16,80	16,80		19,35	19,35	18,40						
CXMG 12T508-F3M	0,8	12,5	5,8	13,75	0,05 mm/rev	0,25 mm/rev	0,8	16,80	16,80				19,35	18,40					

Doppelseitig positive 80°-Wendeschneidplatten für die mittlere Bearbeitung von legiertem Stahl



Technische Details:

- Min. Vorschub Drehen (ft(min)): 0,1 mm/rev
- Max. Vorschub Drehen (ft(max)): 0,5 mm/rev

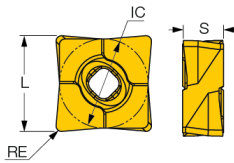
Artikelcode	RE mm	IC mm	S mm	L mm	ap(max) mm	ap(min) mm	IC8150		IC8250		IC807	
							€	ab 1	€	ab 1	€	ab 1
CXMG 090408-M3P	0,8	9,35	4,65	10,32	3	0,8	13,90	ab 1	13,90			
CXMG 12T508-M3P	0,8	12,5	5,8	13,75	5	0,8	18,40	ab 1	18,40			
CXMG 12T512-M3P	1,2	12,5	5,8	13,68	5	1,2	18,40	ab 1	18,40	16,80		

CXMG-M3M

Doppelseitig positive 80°-Wendeschneidplatten für die mittlere Bearbeitung von legiertem Stahl und hochhitzebest. Legierungen.

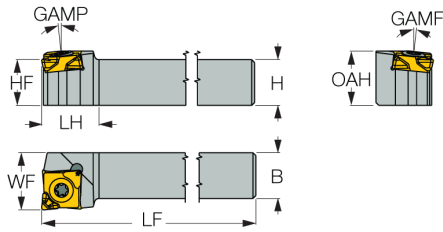
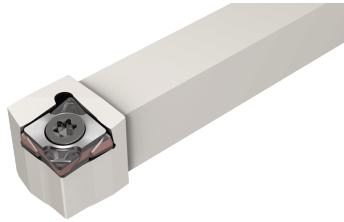
Technische Details:

- Min. Vorschub Drehen (ft(min)): 0,15 mm/rev
- Max. Vorschub Drehen (ft(max)): 0,5 mm/rev



Artikelcode	RE mm	IC mm	S mm	L mm	ap(max) mm	ap(min) mm	IC807		IC806		IC6025		IC706	
							€	ab 1	€	ab 1	€	ab 1	€	ab 1
CXMG 090408-M3M	0,8	9,35	4,66	10,32	3	0,8	12,75	ab 1	12,75	ab 1	13,90	ab 1	14,65	ab 1
CXMG 12T508-M3M	0,8	12,5	5,8	13,75	5	0,8	16,80	ab 1	16,80	ab 1	18,40	ab 1		
CXMG 12T512-M3M	1,2	12,5	5,8	13,68	5	1,2	16,80	ab 1	16,80	ab 1	18,40	ab 1		

Halter mit Schraubenklemmung mit CXMU 80°
Wendeschneidplatten

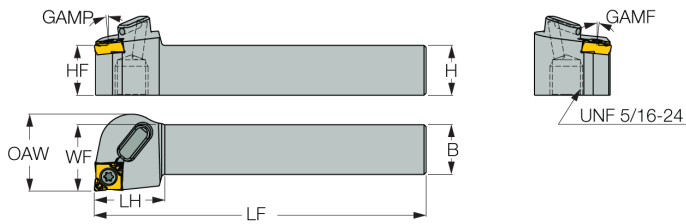
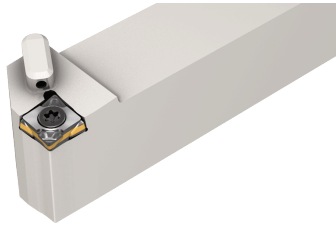


Technische Details:

- Anwendung: | Außen 80° rhombisch 95°
Einstellwinkel |
- Schaftbreite: 8 mm
- Schafthöhe: 8 mm
- Funktionshöhe: 8 mm
- Funktionslänge: 80 mm
- Funktionsbreite: 10 mm
- Kopfänge: 10 mm
- Anstellwinkel Axial: 6 °
- Anstellwinkel Radial: 6 °
- Bezeichnung Schneidplatte: CXMU 06...

Artikelcode	Richtung	€ ab 1
ISCLXR0808F06X	Rechts	104,00
ISCLXL0808F06X	Links	104,00

Halter mit Schraubenklemmung und zielgerichteter Kühlung für CXMU 80° Wendeschneidplatten

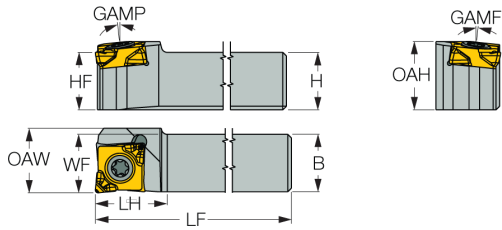


Technische Details:

- Anwendung: | Außen 80° rhombisch 95° Einstellwinkel |
- Kopflänge: 17 mm
- Anstellwinkel Axial: 6 °
- Anstellwinkel Radial: 6 °
- Bezeichnung Schneidplatte: CXMU 06...

Artikelcode	B mm	H mm	HF mm	LF mm	WF mm	Richtung	€ ab 1
ISCLXR1010F06XJHP	10	10	10	80	12	Rechts	234,00
ISCLXL1010F06XJHP	10	10	10	80	12	Links	234,00
ISCLXR1212F06XJHP	12	12	12	80	16	Rechts	234,00
ISCLXL1212F06XJHP	12	12	12	80	16	Links	234,00
ISCLXR1616H06XJHP	16	16	16	100	20	Rechts	234,00
ISCLXL1616H06XJHP	16	16	16	100	20	Links	234,00

Halter mit Schraubenklemmung für CXMU 80°
Wendeschneidplatten, für den Einsatz auf Langdrehautomaten

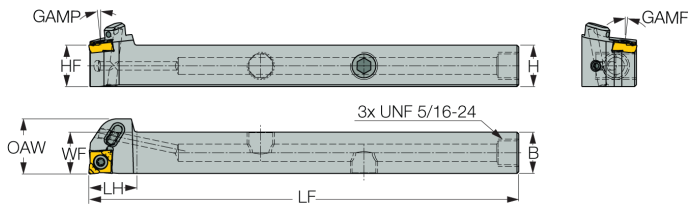
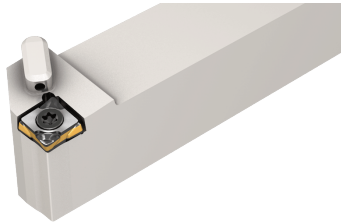


Technische Details:

- Anwendung: | Außen 80° rhombisch 95° Einstellwinkel |
- Schaftbreite: 8 mm
- Schafthöhe: 8 mm
- Funktionshöhe: 8 mm
- Funktionslänge: 125 mm
- Funktionsbreite: 8,15 mm
- Kopflänge: 10 mm
- Anstellwinkel Axial: 6 °
- Anstellwinkel Radial: 6 °
- Bezeichnung Schneidplatte: CXMU 06...

Artikelcode	Richtung	€ ab 1
ISCLXR0808K06XS	Rechts	104,00
ISCLXL0808K06XS	Links	104,00

Halter mit Schraubenklemmung und zielgerichteter Kühlung für CXMU 80° speziell für Langdrehmaschinen

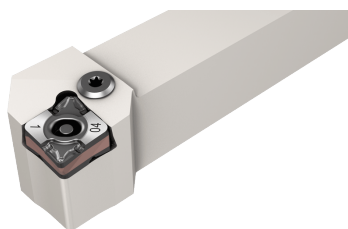


Technische Details:

- Anwendung: | Außen 80° rhombisch 95° Einstellwinkel |
- Funktionslänge: 125 mm
- Kopflänge: 14 mm
- Anstellwinkel Axial: 6 °
- Anstellwinkel Radial: 6 °
- Bezeichnung Schneidplatte: CXMU 06...

Artikelcode	B mm	H mm	HF mm	WF mm	Richtung	€ ab 1
ISCLXR1010K06XSJHPMC	10	10	10	10,15	Rechts	234,00
ISCLXL1010K06XSJHPMC	10	10	10	10,15	Links	234,00
ISCLXR1212K06XSJHPMC	12	12	12	12,15	Rechts	234,00
ISCLXL1212K06XSJHPMC	12	12	12	12,15	Links	234,00
ISCLXR1616K06XSJHPMC	16	16	16	16,15	Rechts	234,00
ISCLXL1616K06XSJHPMC	16	16	16	16,15	Links	234,00

Werkzeuge mit Kniehebelklemmung für rhombische 80°-CXMG-Wendeschneidplatten

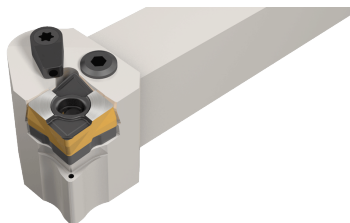


Technische Details:

- Anwendung: | Außen 80° rhombisch 95° Einstellwinkel |
- Anstellwinkel Axial: 6°
- Anstellwinkel Radial: 6°

Artikelcode	B mm	H mm	HF mm	LF mm	WF mm	LH mm	MIID	Richtung	€ ab 1
IPCLXR1212F09X	12	12	12	80	16	19	CXMG 09...	Rechts	96,00
IPCLXL1212F09X	12	12	12	80	16	19	CXMG 09...	Links	96,00
IPCLXR1616H09X	16	16	16	100	20	19	CXMG 09...	Rechts	97,00
IPCLXL1616H09X	16	16	16	100	20	19	CXMG 09...	Links	97,00
IPCLXR2020K12X	20	20	20	125	25	25	CXMG 12...	Rechts	107,00
IPCLXL2020K12X	20	20	20	125	25	25	CXMG 12...	Links	107,00
IPCLXR2525M12X	25	25	25	150	32	25	CXMG 12...	Rechts	113,00
IPCLXL2525M12X	25	25	25	150	32	25	CXMG 12...	Links	113,00
IPCLXR3232P12X	32	32	32	170	40	25	CXMG 12...	Rechts	124,00
IPCLXL3232P12X	32	32	32	170	40	25	CXMG 12...	Links	124,00

Werkzeuge mit Kniehebel-Klemmung und zielgerichteter KSS-Zufuhr für rhombische 80°-CXMG-Wendeschneidplatten

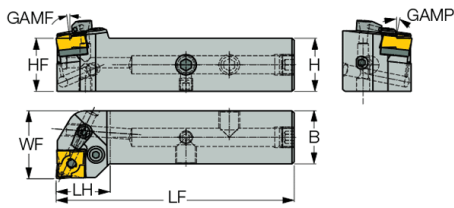
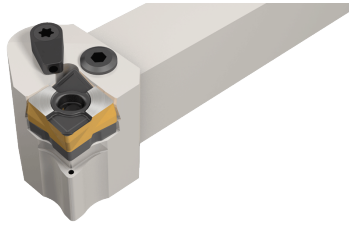


Technische Details:

- Anwendung: | Außen 80° rhombisch 95° Einstellwinkel |
- Anstellwinkel Axial: 6 °
- Anstellwinkel Radial: 6 °

Artikelcode	B mm	H mm	HF mm	LF mm	WF mm	LH mm	MIID	Richtung	€ ab 1
IPCLXR1212F09XJHP	12	12	12	80	16	20	CXMG 09...	Rechts	217,00
IPCLXL1212F09XJHP	12	12	12	80	16	20	CXMG 09...	Links	217,00
IPCLXR1616H09XJHP	16	16	16	100	20	20	CXMG 09...	Rechts	217,00
IPCLXL1616H09XJHP	16	16	16	100	20	20	CXMG 09...	Links	217,00
IPCLXR2020K12XJHP	20	20	20	125	25	25	CXMG 12...	Rechts	241,00
IPCLXL2020K12XJHP	20	20	20	125	25	25	CXMG 12...	Links	241,00
IPCLXR2525M12XJHP	25	25	25	150	32	25	CXMG 12...	Rechts	255,00
IPCLXL2525M12XJHP	25	25	25	150	32	25	CXMG 12...	Links	255,00
IPCLXR3232P12XJHP	32	32	32	175	40	25	CXMG 12..	Rechts	279,00
IPCLXL3232P12XJHP	32	32	32	175	40	25	CXMG 12..	Links	279,00

Werkzeuge mit Kniehebel-Klemmung und zielgerichteter KSS-Zufuhr für rhombische 80°-CXMG-Wendeschneidplatten

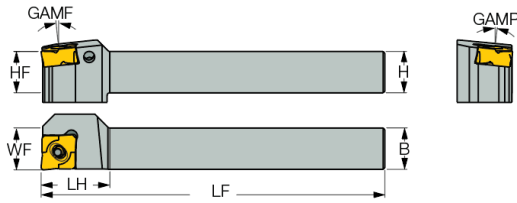
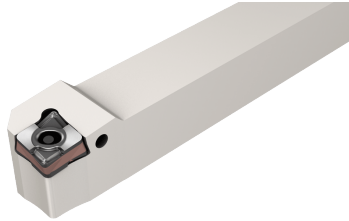


Technische Details:

- Anwendung: | Außen 80° rhombisch 95° Einstellwinkel |
- Anstellwinkel Axial: 6°
- Anstellwinkel Radial: 6°

Artikelcode	B mm	H mm	HF mm	LF mm	WF mm	LH mm	MIID	Richtung	€ ab 1
IPCLXR2020X09XJHPMC	20	20	20	90	25	20	CXMG 09...	Rechts	241,00
IPCLXL2020X09XJHPMC	20	20	20	90	25	20	CXMG 09...	Links	241,00
IPCLXR2525X09XJHPMC	25	25	25	105	32	20	CXMG 09...	Rechts	255,00
IPCLXL2525X09XJHPMC	25	25	25	105	32	20	CXMG 09...	Links	255,00
IPCLXR2020X12XJHPMC	20	20	20	95	25	25	CXMG 12...	Rechts	241,00
IPCLXL2020X12XJHPMC	20	20	20	95	25	25	CXMG 12...	Links	241,00
IPCLXR2525X12XJHPMC	25	25	25	110	32	25	CXMG 12...	Rechts	255,00
IPCLXL2525X12XJHPMC	25	25	25	110	32	25	CXMG 12...	Links	255,00

Klemhalter mit seitlicher Kniehebelklemmung für rhombische 80° CXMG-Wendeschneidplatten, für den Einsatz auf Langdrehautomaten

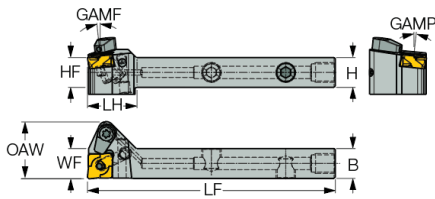
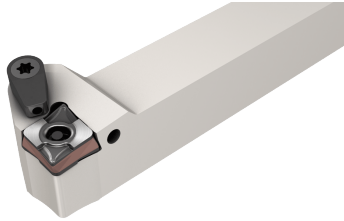


Technische Details:

- Anwendung: | Außen 80° rhombisch 95° Einstellwinkel |
- Kopflänge: 20 mm
- Anstellwinkel Axial: 6 °
- Anstellwinkel Radial: 6 °
- Bezeichnung Schneidplatte: CXMG 09...

Artikelcode	B mm	H mm	HF mm	LF mm	WF mm	Richtung	€ ab 1
IPCLXR1212H09XS	12	12	12	100	12,15	Rechts	122,00
IPCLXL1212H09XS	12	12	12	100	12,15	Links	122,00
IPCLXR1616K09XS	16	16	16	125	16,15	Rechts	122,00
IPCLXL1616H09XS	16	16	16	125	16,15	Links	122,00

Klemmhalter mit seitlicher Kniehebelklemmung und zielgerichteter KSS-Zufuhr für rhombische 80° CXMG-Wendeschneidplatten, für den Einsatz auf Langdrehautomaten



Technische Details:

- Anwendung: | Außen 80° rhombisch 95° Einstellwinkel |
- Kopflänge: 20 mm
- Anstellwinkel Axial: 6 °
- Anstellwinkel Radial: 6 °
- Bezeichnung Schneidplatte: CXMG 09...

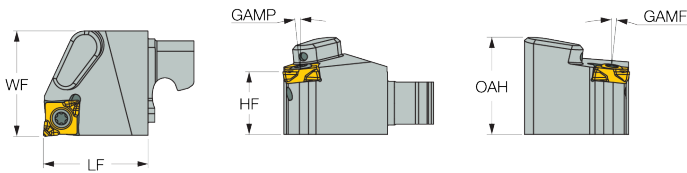
Artikelcode	B mm	H mm	HF mm	LF mm	WF mm	Richtung	€ ab 1
IPCLXR1212H09XSJHP	12	12	12	100	12,15	Rechts	311,00
IPCLXL1212H09XSJHP	12	12	12	100	12,15	Links	311,00
IPCLXR1616K09XSJHP	16	16	16	125	16,15	Rechts	311,00
IPCLXL1616H09XSJHP	16	16	16	125	16,15	Links	311,00

JETCUT-Werkzeughalter für positive doppelseitige 80° rhombische Schneideinsätze für Langdrehmaschinen



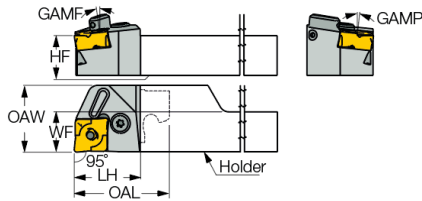
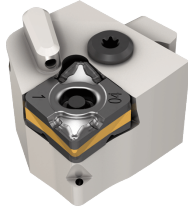
Technische Details:

- Anwendung: | Außen 80° rhombisch 95° Einstellwinkel |
- Kopflänge: 20 mm
- Anstellwinkel Axial: 6 °
- Anstellwinkel Radial: 6 °
- Bezeichnung Schneidplatte: CXMU 06...



Artikelcode	WF mm	Richtung	€ ab 1
INQCH10SCLXR06XJHP	10,2	Rechts	246,00
INQCH10SCLXL06XJHP	10,2	Links	246,00
INQCH12SCLXR06XJHP	12,2	Rechts	246,00
INQCH12SCLXL06XJHP	12,2	Links	246,00

Modulare JETCUT-Wechselköpfe mit Kniehebelklemmung für LOGIQ 4 TURN doppelseitige, rhombische 80°-Wendeschneidplatten, für den Einsatz auf Langdrehautomaten



Technische Details:

- Anwendung: | Außen 80° rhombisch 95° Einstellwinkel |
- Kopflänge: 20 mm
- Anstellwinkel Axial: 6 °
- Anstellwinkel Radial: 6 °
- Bezeichnung Schneidplatte: CXMG 09...

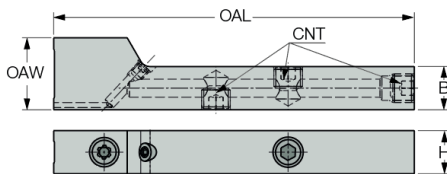
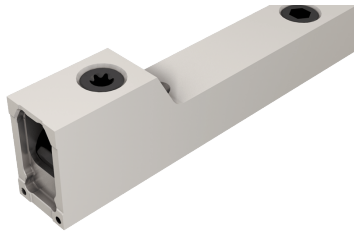
Artikelcode	WF mm	Richtung	€ ab 1
INQCH12PCLXR09XJHP	12,15	Rechts	246,00
INQCH12PCLXL09XJHP	12,15	Links	246,00
INQCH16PCLXR09XJHP	16,15	Rechts	246,00
INQCH16PCLXL09XJHP	16,15	Links	246,00

JETCUT-Schäfte für modulare NEOSWISS-Wechselköpfe, für den Einsatz auf Langdrehautomaten



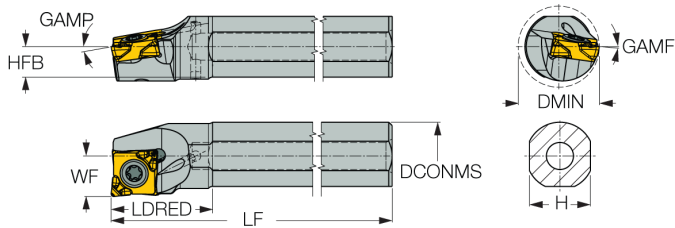
Technische Details:

- Gesamtlänge: 100 mm
- Werkstoff Körper: Stahl



Artikelcode	H mm	B mm	€ ab 1
INQCH1010JHP	10	10	283,00
INQCH1212JHP	12	12	283,00
INQCH1616JHP	16	16	283,00

Bohrstangen mit Schraubklemmung auf die CXMU 80° rhombische Schneideinsätze montiert werden



Technische Details:

- Anwendung: | Innen 80° rhombisch 95° Einstellwinkel |
- Anstellwinkel Axial: 8 °
- Bezeichnung Schneidplatte: CXMU 06...



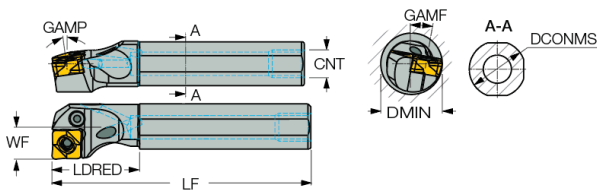
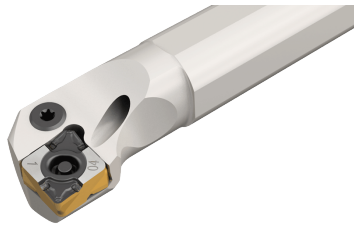
Artikelcode	DCONMS mm	DMIN mm	Richtung	LDRED mm	LF mm	GAMF °	WF mm	H mm	OAL mm	Werkstoff	€ ab 1
IA08HSCLXR06X	8	10	Rechts	12	100	10	5	7,2	100	Stahl	155,00
IA08HSCLXL06X	8	10	Links	12	100	10	5	7,2	100	Stahl	155,00
IA10KSCLXR06X	10	12	Rechts	15	125	8	6	9	125	Stahl	155,00
IA10KSCLXL06X	10	12	Links	15	125	8	6	9	125	Stahl	155,00
IA12MSCLXR06X	12	16	Rechts	18	150	8	9	11	150	Stahl	155,00
IA12MSCLXL06X	12	16	Links	18	150	8	9	11	150	Stahl	155,00
IE08KSCLXR06X	8	10	Rechts	19	125	10	5	7,2	125	Hartmetall	260,00
IE08KSCLXL06X	8	10	Links	19	125	10	5	7,2	125	Hartmetall	260,00
IE10MSCLXR06X	10	12	Rechts	21,5	150	8	6	9	150	Hartmetall	327,00
IE10MSCLXL06X	10	12	Links	21,5	150	8	6	9	150	Hartmetall	327,00
IE12QSCLXR06X	12	16	Rechts	25	180	8	9	11	180	Hartmetall	401,00
IE12QSCLXL06X	12	16	Links	25	180	8	9	11	180	Hartmetall	401,00

Bohrstangen mit Kniehebelklemmung für negative, rhombische 80°-CXMG-Wendeschneidplatten



Technische Details:

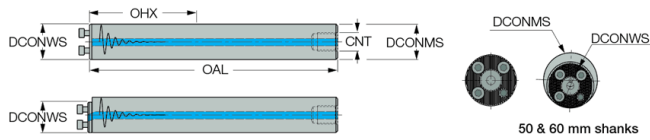
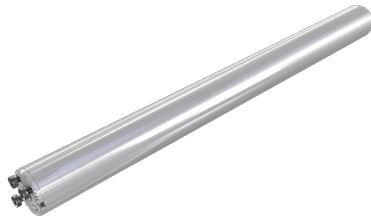
- Anwendung: | Innen 80° rhombisch 95° Einstellwinkel |
- Werkstoff Körper: Stahl



Artikelcode	DCONMS mm	DMIN mm	Richtung	LDRED mm	LF mm	GAMP	GAMF	WF mm	H mm	MIID	€ ab 1
IA16QPCLXR09X	16	20	Rechts	30	180	8	10	11	15	CXMG 09..	248,00
IA16QPCLXL09X	16	20	Links	30	180	8	10	11	15	CXMG 09..	248,00
IA20RPCLXR09X	20	25	Rechts	30	200	5	10	13	18	CXMG 09..	265,00
IA20RPCLXL09X	20	25	Links	30	200	5	10	13	18	CXMG 09..	265,00
IA25SPCLXR09X	25	32	Rechts	40	250	5	10	17	23	CXMG 09..	323,00
IA25SPCLXL09X	25	32	Links	40	250	5	10	17	23	CXMG 09..	323,00
IA25RPCLXR12X	25	32	Rechts	40	200	6	9	17	23	CXMG 12..	323,00
IA25RPCLXL12X	25	32	Links	40	200	6	9	17	23	CXMG 12..	323,00
IA32TPCLXR12X	32	40	Rechts	48	300	6	9	22	29	CXMG 12..	334,00
IA32TPCLXL12X	32	40	Links	48	300	6	9	22	29	CXMG 12..	334,00
IA40UPCLXR12X	40	50	Rechts	50	350	6	10	27	36	CXMG 12..	374,00
IA40UPCLXL12X	40	50	Links	50	350	6	10	27	36	CXMG 12..	374,00

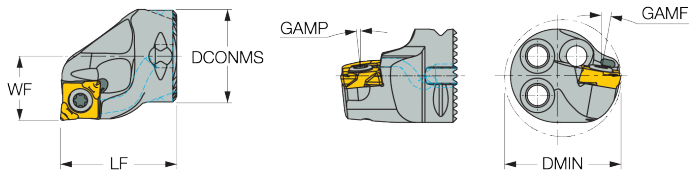
Anti-Vibrationsbohrstangen mit Kühlmittelzufuhr für auswechselbare Drehköpfe.

Technische Details:



Artikelcode	DCONMS mm	OAL mm	Werkstoff	€ ab 1
IADV167DC	16	156,3	Stahl	1.270,00
IADV1610DE	16	204,3	Hartmetall	2.220,00
IADV207DC	20	200,3	Stahl	1.320,00
IADV2010DE	20	260,3	Hartmetall	2.290,00
IADV257DC	25	257,5	Stahl	1.320,00
IADV2510DC	25	332,5	Stahl	2.290,00
IADV327DC	32	323	Stahl	1.470,00
IADV3210DC	32	419	Stahl	2.500,00
IADV407DC	40	411	Stahl	1.680,00
IADV4010DC	40	531	Stahl	2.850,00
IADV507DC	50	523	Stahl	2.050,00
IADV5010DC	50	673	Stahl	3.450,00
IADV607DC	60	633	Stahl	2.470,00
IADV6010DC	60	813	Stahl	4.320,00
IADV3212DE	32	480	Hartmetall	13.300,00
IADV5012DE	50	808	Hartmetall	19.400,00
IADV2512DE	25	380	Hartmetall	11.200,00
IADV4014DE	40	688	Hartmetall	21.400,00
IADV5014DE	50	868	Hartmetall	27.000,00
IADV6014DE	60	1040	Hartmetall	34.100,00
IADV2514DE	25	430	Hartmetall	15.700,00
IADV3214DE	32	544	Hartmetall	18.400,00
IADV4012DE	40	645	Hartmetall	15.400,00
IADV6012DE	60	961	Hartmetall	24.400,00

Werkzeughalter für CXMU 80° rhombische Schneideinsätze



Technische Details:

- Anwendung: | Innen 80° rhombisch 95° Einstellwinkel |
- Schaftdurchmesser: 16 mm
- Minimaler Bohrdurchmesser: 20 mm
- Funktionslänge: 20 mm
- Anstellwinkel Axial: 6 °
- Anstellwinkel Radial: 10 °
- Funktionsbreite: 11 mm
- Bezeichnung Schneidplatte: CXMU 060204



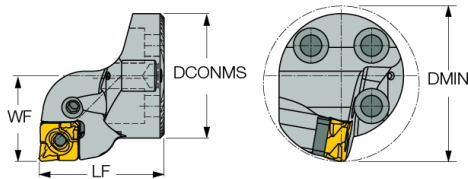
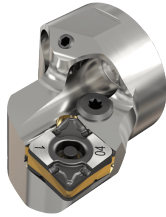
Artikelcode	Richtung	€ ab 1
IAVCD16SCLXR06X	Rechts	259,00
IAVCD16SCLXL06X	Links	259,00

AVC-Wechselköpfe für rhombische CXMG-80°-Wendeschneidplatten



Technische Details:

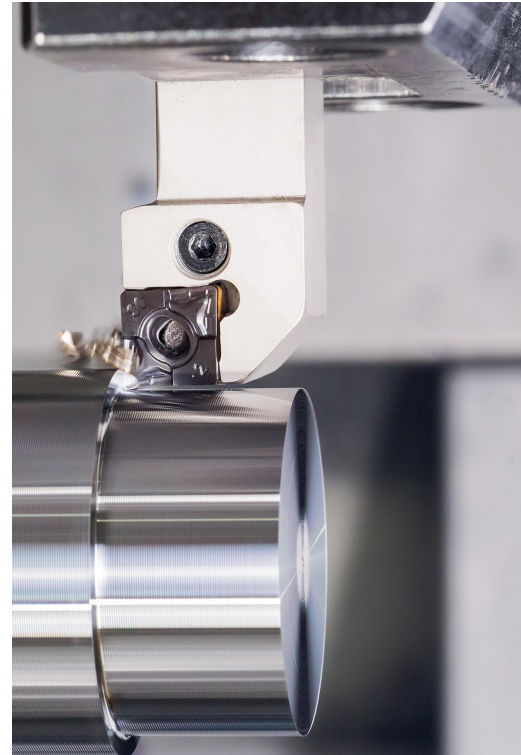
- Anwendung: | Innen 80° rhombisch 95° Einstellwinkel |



Artikelcode	DCONMS mm	LF mm	WF mm	GAMP	GAMF	MIID	DMIN mm	Richtung	€ ab 1
IAVCD20PCLXR09X	20	26	13	-5	-10	CXMG 09...	25	Rechts	275,00
IAVCD20PCLXL09X	20	26	13	-5	-10	CXMG 09...	25	Links	275,00
IAVCD25PCLXR09X	25	28	17	-5	-10	CXMG 09...	32	Rechts	286,00
IAVCD25PCLXL09X	25	28	17	-5	-10	CXMG 09...	32	Links	286,00
IAVCD32PCLXR09X	32	32	22	-6	-11,5	CXMG 09...	40	Rechts	297,00
IAVCD32PCLXL09X	32	32	22	-6	-11,5	CXMG 09...	40	Links	297,00
IAVCD40PCLXR12X	40	35	27	-6	-10	CXMG 12...	50	Rechts	309,00
IAVCD40PCLXL12X	40	35	27	-6	-10	CXMG 12...	50	Links	309,00

LOGIQ4TURN
POSITIVE DOUBLE SIDED

**4-schneidige,
wirtschaftliche
Wendeschneidplatte
für Außen- und
Innendrehen**



- 4 Schneiden
- geringer Preis pro Schneide
- zielgerichtete Kühlung
- geringe Schnittkräfte durch schnittfreundige, positive Spanformer-Geometrie



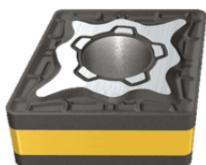
Doppelseitige Wendeschneidplatte



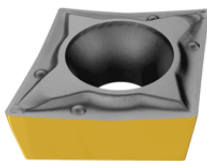
Kostensparend



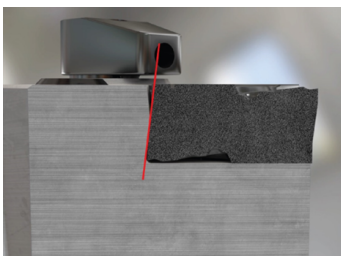
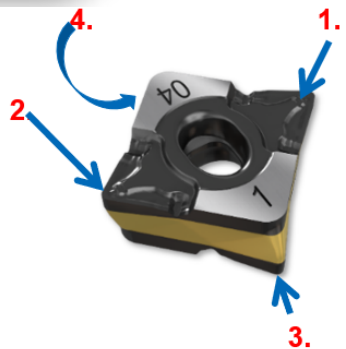
Hohe Produktivität



CNMG
4 Schneidig



CCMT
positiv



Das System LOGIQ4Turn ist durch die einzigartige Flankengeometrie eine positive, 4-schneidige Wendeschneidplatte mit einem äußerst stabilen Plattensitz durch Anlageflächen mit Schwalbenschwanz.

www.klingseisen.de

Kontaktieren Sie
unser Team:



Brunnenstraße 2 · 78554 Aldingen
Tel. +49 (0)7424 98192-0 · info@klingseisen.de